

# 加工食品の物価及び生産・販売動向

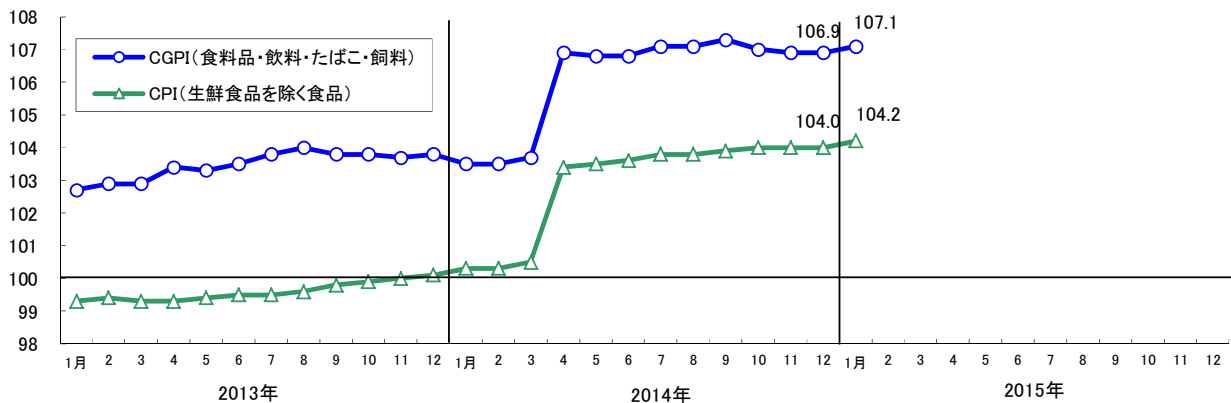
## 1 加工食品の企業物価及び消費者物価

### 企業物価及び消費者物価は上昇傾向

加工食品の企業物価指数は、2014年4月からの消費税引き上げにより上昇し、107.1と高水準で推移している。一方、消費者物価指数（生鮮食品を除く食品）は同104.2で、企業物価指数と同様に上昇基調となっている。

図1 加工食品の企業物価指数、消費者物価指数

2010年=100



資料: 日本銀行「企業物価指数」、総務省「消費者物価指数」

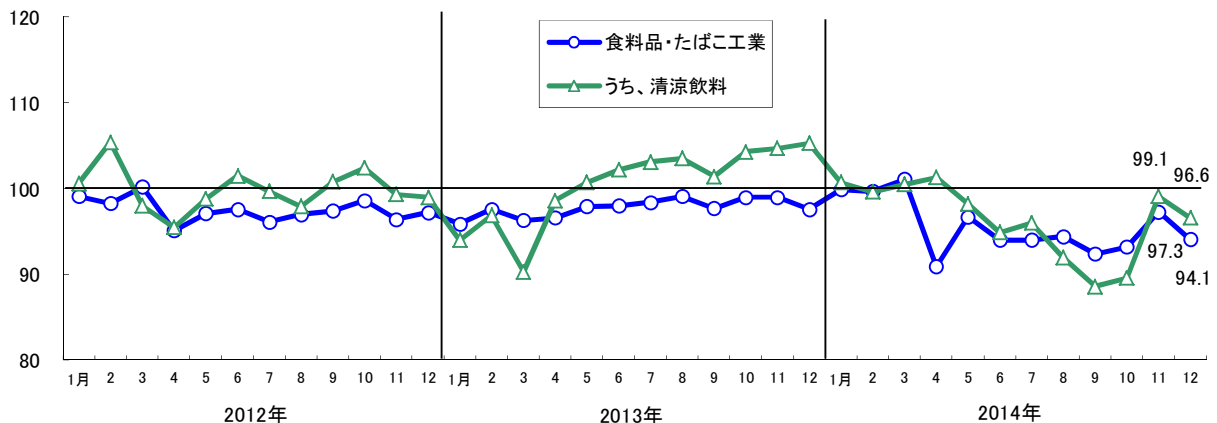
## 2 食品製造業の生産動向

### 食料品・たばこは前月比でやや低下、うち、清涼飲料は同わずかに低下

12月の食料品・たばこ工業の生産指数は、94.1で前月比▲3.3%とやや低下した。

うち、清涼飲料は96.6で前月比▲2.5%とわずかに低下した。

図2 食料品・たばこ工業、清涼飲料の鉱工業生産指数の推移 2010年=100 季節調整済



資料: 経済産業省「鉱工業生産指数」

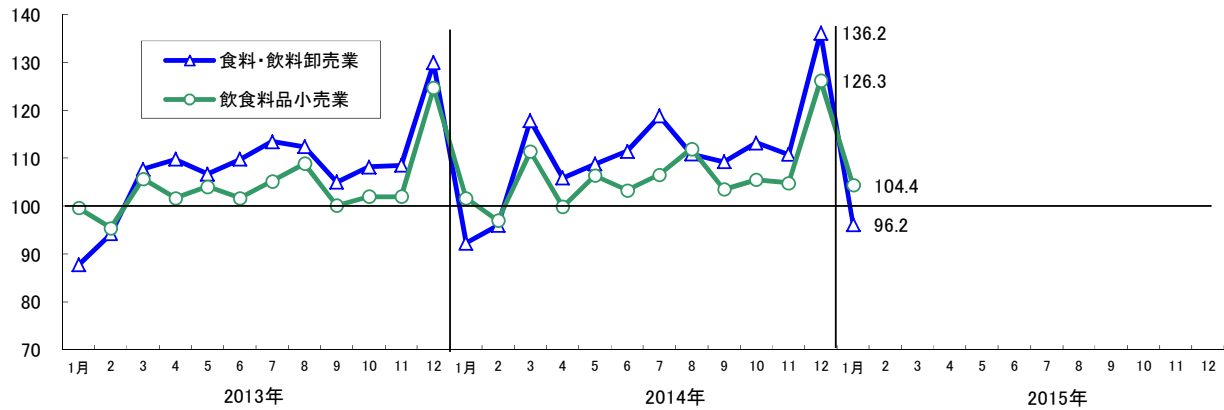
### 3 卸売業と小売業の販売動向

卸売業販売額は対前年同月比でやや増加、小売業販売額は同わずかに増加

2015年1月の食料・飲料卸売業の販売額指数は96.2で対前年同月比4.2%とやや増加した。

飲食料品小売業の販売額指数は104.4で同2.7%とわずかに増加した。

図3 食料・飲料卸売業と飲食料品小売業の販売動向



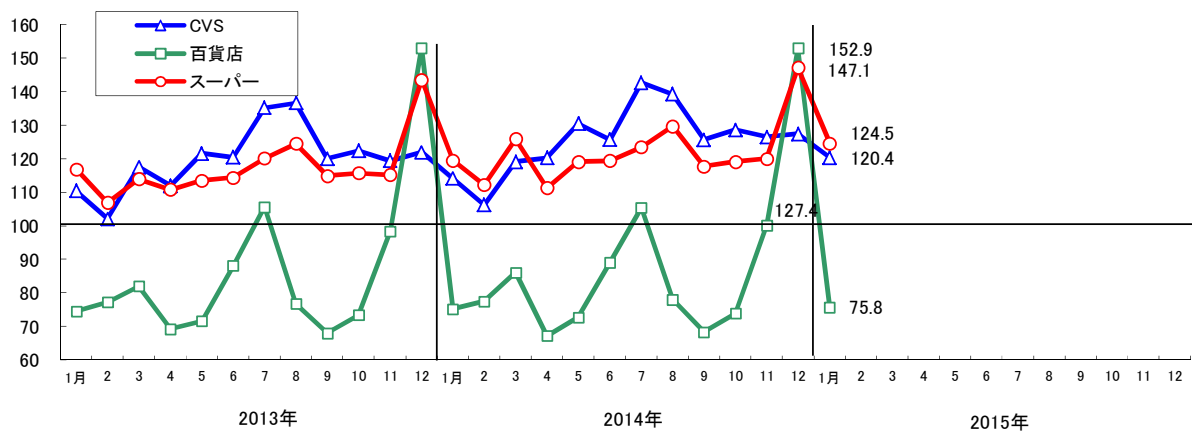
資料: 経済産業省「商業販売統計」

### 4 スーパー、コンビニエンスストア、百貨店の加工食品の販売動向

CVS及びスーパーは対前年同月比でやや増加、百貨店は同横ばい

2015年1月のコンビニエンスストア、百貨店、スーパーにおける加工食品の販売動向についてみると、コンビニエンスストアは120.4で対前年同月比5.5%とやや増加、スーパーは124.5で前年同月比4.2%とやや増加、百貨店は75.8で前年同月比0.8%と横ばいで、概ね堅調に推移した。

図4 スーパー、コンビニエンスストア、百貨店の加工食品の販売動向



資料: 経済産業省「商業販売統計」

注: コンビニエンスストアはFFと加工食品の合計。百貨店及びスーパーは飲食料品。