

食品卸売業の販売動向

—平成22年11月—

【概要】

加工食品（酒類を除く）の11月の卸売販売額指数は、103.8で対前年同月比▲2.2%とわずかに低下した。

部門別にみると、調理食品がかなり大きく上昇し、食用油脂・同加工品がかなりの程度上昇した。

一方、飲料がかなりの程度低下し、畜産食料品、製粉・同加工品、調味料がやや低下し、農産食料品、菓子がわずかに低下した。

畜産食料品では、卸売販売額指数101.6で対前年同月比▲3.7%とやや低下した。

水産食料品では、卸売販売額指数107.7で対前年同月比0.8%と前年並みであった。

農産食料品では、卸売販売額指数85.3で対前年同月比▲3.0%とやや低下した。

製粉・同加工品では、卸売販売額指数109.8で対前年同月比▲4.6%とやや低下した。これは、生産量がわずかに低下したことに加えて、出荷価格もやや低下したことによる。

調味料では、卸売販売額指数99.8で対前年同月比▲4.5%とやや低下した。

食用油脂・同加工品では、卸売販売額指数115.4で対前年同月比6.8%とかなりの程度上昇した。これは、生産量がわずかに上昇したことに加えて、出荷価格がやや上昇したことによる。

調理食品では、卸売販売額指数117.5で対前年同月比14.5%とかなり大きく上昇した。これは、生産量がかなりの程度上昇したことに加えて、出荷価格もやや上昇したことによる。

菓子では、卸売販売額指数120.8で対前年同月比▲2.0%とわずかに低下した。

飲料では、卸売販売額指数70.5で対前年同月比▲11.0%とかなり大きく低下した。これは、出荷価格は前年並みだったものの、生産量がかなりの程度低下したことによる。

表 卸売販売額指数の動向（21年11月）

	加工食品									
	総合 (除酒類)	畜産食料品	水産食料品	農産食料品	製粉・ 同加工品	調味料	食用油脂・ 同加工品	調理食品	菓 子	飲 料
ウエイト	7762.3	1351.8	1273.4	378.9	1066.3	798.2	288.7	356.7	1367.3	881.0
卸売販売額指数	103.8	101.6	107.7	85.3	109.8	99.8	115.4	117.5	120.8	70.5
前年同月比 (%)	▲2.2	▲3.7	0.8	▲3.0	▲4.6	▲4.5	6.8	14.5	▲2.0	▲11.0
前月比 (%)	▲1.2	▲3.2	1.3	▲2.6	▲2.8	▲0.2	7.2	8.0	0.1	▲11.3

図1 月別卸売指数の推移(総合)

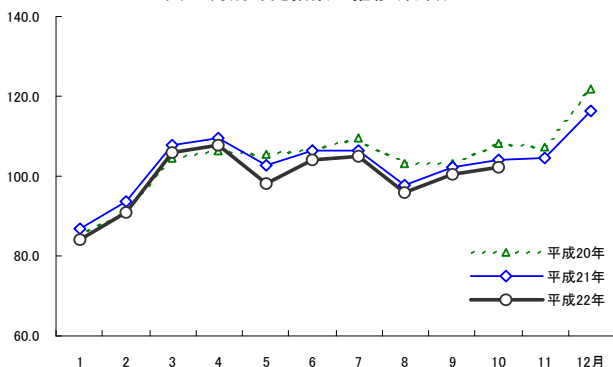
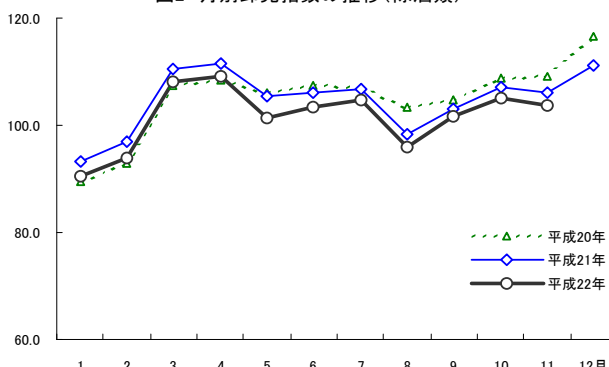


図2 月別卸売指数の推移(除酒類)



【統計表】

加工食品卸売販売額指数

区分 年月	加工食品 総合	加工食品 (除酒類)	畜産食料品			水産食料品	農産食料品	大豆加工品	製粉・		
			食肉加工品	牛乳乳製品					同加工品	製粉	パン類
ウェイト	10,000	8,278	1,352	403	949	1,273	379	147	1,066	172	476
平.16	101.8	101.1	103.6	101.8	104.4	101.3	104.3	96.9	103.1	102.4	102.1
17	100.0	100.0	100.0	100.0	100.0	100.0	100.0	100.0	100.0	100.0	100.0
18	99.5	99.6	99.3	100.9	98.6	100.7	102.2	99.6	99.1	100.3	98.9
19	99.9	100.2	99.2	100.7	98.6	100.0	99.4	99.2	101.0	103.6	101.4
20	105.0	105.8	102.5	109.2	99.7	101.4	100.2	105.6	116.7	129.7	116.1
21	103.3	104.7	105.2	104.3	105.6	98.6	94.5	-	116.9	132.5	116.4
平.21.1	87.0	93.2	90.2	84.0	92.8	88.0	91.0	-	112.3	131.3	111.4
2	93.8	97.0	91.6	91.3	91.6	90.4	89.7	-	111.6	132.0	112.3
3	107.9	110.6	103.7	103.3	103.9	96.4	97.3	-	129.4	159.5	126.9
4	109.5	111.4	109.4	107.7	110.2	93.5	106.9	-	128.0	156.6	125.2
5	102.7	105.3	109.8	103.8	112.4	92.5	97.2	-	119.0	132.4	123.2
6	106.3	106.2	113.7	112.6	114.1	93.0	93.4	-	116.6	122.7	117.9
7	106.4	106.6	109.7	101.9	113.0	100.9	92.0	-	116.0	122.6	116.5
8	97.9	98.3	106.0	102.6	107.4	92.9	95.3	-	108.2	119.9	107.8
9	102.5	102.9	105.8	102.9	107.0	100.0	95.3	-	112.2	129.1	111.0
10	104.3	107.1	108.8	105.3	110.3	109.2	92.5	-	118.0	134.3	117.2
11	104.4	106.2	105.5	109.4	103.8	106.8	87.9	-	115.1	124.9	114.9
12	116.5	111.3	108.0	126.4	100.1	119.1	95.8	-	116.4	124.7	113.1
平.22.1	83.9	90.5	88.9	79.7	92.8	86.1	89.0	-	106.3	104.1	109.1
2	90.8	94.1	90.3	88.9	91.0	84.8	88.4	-	108.1	108.3	112.1
3	105.8	108.3	104.2	98.3	106.7	92.6	97.7	-	122.2	126.0	123.2
4	107.8	109.3	108.9	106.9	109.8	92.8	106.5	-	121.6	127.6	121.6
5	98.1	101.2	107.4	96.9	111.9	87.6	96.0	-	113.1	111.3	118.2
6	103.9	103.3	110.9	106.3	112.9	89.1	86.6	-	112.2	102.9	115.3
7	104.8	104.9	112.2	112.8	111.9	88.8	90.6	-	111.9	107.2	113.5
8	95.9	96.0	103.7	97.6	106.2	84.0	94.3	-	103.0	102.5	104.1
9	100.4	101.7	104.4	95.6	108.1	95.2	87.0	-	107.2	111.5	108.0
10	102.5	105.1	105.0	101.9	106.3	106.4	87.6	-	113.0	117.0	114.5
11	-	103.8	101.6	104.4	100.4	107.7	85.3	-	109.8	109.9	111.7
12											
前年同月比(%)											
平.16	▲ 0.4	▲ 0.5	▲ 1.7	▲ 2.3	▲ 1.5	▲ 3.8	▲ 12.1	3.5	▲ 0.3	▲ 0.4	▲ 0.9
17	▲ 1.8	▲ 1.1	▲ 3.5	▲ 1.7	▲ 4.2	▲ 1.3	▲ 4.1	3.2	▲ 3.0	▲ 2.4	▲ 2.1
18	▲ 0.5	▲ 0.4	▲ 0.7	0.9	▲ 1.4	0.7	2.2	▲ 0.4	▲ 0.9	0.3	▲ 1.1
19	0.4	0.6	▲ 0.1	▲ 0.2	0.0	▲ 0.7	▲ 2.7	▲ 0.4	1.9	3.3	2.5
20	5.1	5.5	3.4	8.5	1.1	1.4	0.8	6.5	15.5	25.2	14.5
21	▲ 1.6	▲ 1.0	2.6	▲ 4.5	5.9	▲ 2.8	▲ 5.7	-	0.2	2.1	0.3
平.21.1	2.2	4.1	1.1	▲ 0.5	1.9	6.6	▲ 7.1	-	7.7	25.8	1.0
2	2.6	4.5	▲ 0.7	▲ 3.8	0.6	3.6	▲ 4.2	-	8.1	26.4	4.0
3	3.0	2.9	6.3	0.8	8.7	▲ 5.7	▲ 7.3	-	7.3	27.2	5.2
4	3.1	2.6	6.8	▲ 1.5	10.5	▲ 7.5	▲ 0.9	-	7.5	27.0	5.6
5	▲ 2.5	▲ 0.8	2.9	▲ 5.9	6.8	▲ 5.0	▲ 7.5	-	0.6	3.4	2.2
6	▲ 0.4	▲ 1.0	6.3	2.4	8.0	▲ 4.9	▲ 8.7	-	1.5	▲ 3.3	3.5
7	▲ 2.9	▲ 0.3	0.3	▲ 13.3	6.5	▲ 1.3	▲ 5.1	-	▲ 3.7	▲ 7.5	▲ 3.5
8	▲ 5.0	▲ 4.9	3.2	▲ 7.6	8.1	▲ 1.6	▲ 6.8	-	▲ 4.8	▲ 8.1	▲ 4.9
9	▲ 0.6	▲ 1.7	0.7	▲ 7.2	4.2	1.3	▲ 2.7	-	▲ 5.6	▲ 8.8	▲ 4.8
10	▲ 3.5	▲ 1.5	2.6	▲ 5.4	6.2	2.0	▲ 8.9	-	▲ 3.3	▲ 2.9	▲ 2.3
11	▲ 2.6	▲ 2.8	3.0	▲ 4.8	6.7	▲ 2.3	▲ 2.9	-	▲ 7.7	▲ 17.7	▲ 3.1
12	▲ 4.3	▲ 4.6	▲ 0.7	▲ 4.9	1.3	▲ 13.1	▲ 5.6	-	▲ 3.3	▲ 16.8	1.3
平.22.1	▲ 3.6	▲ 2.9	▲ 1.4	▲ 5.1	▲ 0.0	▲ 2.2	▲ 2.2	-	▲ 5.3	▲ 20.7	▲ 2.0
2	▲ 3.2	▲ 3.0	▲ 1.3	▲ 2.7	▲ 0.7	▲ 6.3	▲ 1.4	-	▲ 3.1	▲ 18.0	▲ 0.2
3	▲ 1.9	▲ 2.1	0.5	▲ 4.9	2.7	▲ 3.9	0.4	-	▲ 5.5	▲ 21.0	▲ 2.9
4	▲ 1.6	▲ 1.8	▲ 0.5	▲ 0.8	▲ 0.4	▲ 0.8	▲ 0.4	-	▲ 5.0	▲ 18.5	▲ 2.9
5	▲ 4.4	▲ 3.9	▲ 2.2	▲ 6.7	▲ 0.4	▲ 5.3	▲ 1.3	-	▲ 4.9	▲ 15.9	▲ 4.1
6	▲ 2.2	▲ 2.7	▲ 2.4	▲ 5.6	▲ 1.0	▲ 4.2	▲ 7.2	-	▲ 3.8	▲ 16.1	▲ 2.3
7	▲ 1.5	▲ 1.6	2.3	10.8	▲ 0.9	▲ 12.0	▲ 1.5	-	▲ 3.5	▲ 12.6	▲ 2.6
8	▲ 2.0	▲ 2.3	▲ 2.2	▲ 4.8	▲ 1.1	▲ 9.5	▲ 1.1	-	▲ 4.8	▲ 14.5	▲ 3.4
9	▲ 2.0	▲ 1.2	▲ 1.3	▲ 7.1	1.0	▲ 4.9	▲ 8.7	-	▲ 4.5	▲ 13.7	▲ 2.7
10	▲ 1.7	▲ 1.9	▲ 3.6	▲ 3.2	▲ 3.7	▲ 2.6	▲ 5.3	-	▲ 4.2	▲ 12.9	▲ 2.3
11	-	▲ 2.2	▲ 3.7	▲ 4.6	▲ 3.3	0.8	▲ 3.0	-	▲ 4.6	▲ 12.0	▲ 2.8
12											

めん類	調味料					砂糖	調理食品	菓子	飲料	茶類	酒類	区分
	食用油脂・同加工品		食用油脂	加工油脂								
	418	798										289
104.4	101.8	107.5	110.0	101.9	97.1	99.0	97.0	99.8	101.7	105.2	平.16	
100.0	100.0	100.0	100.0	100.0	100.0	100.0	100.0	100.0	100.0	100.0	17	
98.8	99.5	100.1	100.2	99.9	108.2	99.0	101.1	97.5	92.0	98.8	18	
99.5	101.0	105.8	107.8	101.7	112.1	100.0	99.9	100.4	93.2	98.0	19	
112.0	104.8	117.7	117.9	117.3	127.0	106.8	105.2	104.6	94.2	101.0	20	
111.0	102.5	108.6	98.0	132.0	-	98.9	115.0	89.1	-	96.9	21	
105.4	92.7	106.4	103.1	113.6	-	94.8	102.5	64.4	-	58.9	平.21.1	
102.4	89.2	100.4	92.9	116.9	-	96.0	115.4	77.7	-	79.6	2	
119.9	104.5	117.5	110.9	132.0	-	92.3	131.2	103.4	-	95.6	3	
119.3	111.4	113.5	94.8	154.7	-	99.5	123.7	107.0	-	101.3	4	
108.8	101.6	110.7	102.7	128.4	-	95.1	109.4	102.9	-	90.9	5	
112.6	105.0	112.3	102.3	134.6	-	97.9	113.6	98.0	-	106.3	6	
112.6	108.1	117.2	95.3	165.5	-	94.8	108.7	101.9	-	105.2	7	
103.9	97.8	91.8	83.2	111.0	-	91.3	97.4	90.2	-	96.1	8	
106.7	96.0	105.6	95.8	127.2	-	108.6	110.1	86.5	-	100.6	9	
112.2	104.0	110.0	99.8	132.7	-	109.0	115.7	82.0	-	91.7	10	
111.4	104.6	108.1	98.7	128.8	-	102.6	123.2	79.2	-	96.3	11	
116.9	115.6	109.7	96.7	138.4	-	105.1	129.7	76.2	-	140.1	12	
103.9	88.7	96.7	91.1	109.1	-	87.0	103.4	62.3	-	53.9	平.22.1	
103.6	90.1	88.2	77.4	112.0	-	86.8	117.3	70.9	-	76.2	2	
119.6	105.0	112.1	100.8	137.0	-	91.6	133.9	93.5	-	94.7	3	
119.0	108.4	115.1	100.7	146.9	-	99.5	127.1	95.6	-	101.1	4	
108.2	98.7	101.3	94.4	116.5	-	95.7	110.5	89.2	-	84.1	5	
112.4	101.7	105.8	98.4	122.1	-	94.5	113.8	96.9	-	106.2	6	
112.1	106.4	120.9	104.7	156.7	-	87.7	110.3	106.6	-	104.5	7	
101.9	92.5	88.2	80.0	106.4	-	76.5	97.9	104.5	-	95.5	8	
104.5	90.9	105.4	100.7	115.9	-	105.0	113.7	95.4	-	94.6	9	
109.7	100.1	107.6	101.0	122.2	-	108.8	120.6	79.5	-	90.7	10	
107.6	99.8	115.4	108.7	130.2	-	117.5	120.8	70.5	-	-	11	
											12	
												前年同月比(%)
0.5	▲2.1	5.7	8.6	▲0.7	5.5	▲3.4	0.1	7.5	5.5	▲0.1	平.16	
▲4.2	▲1.8	▲6.9	▲9.1	▲1.9	3.0	1.0	3.1	0.2	▲1.7	▲4.9	17	
▲1.2	▲0.5	0.1	0.2	▲0.1	8.2	▲1.0	1.1	▲2.5	▲8.0	▲1.2	18	
0.6	1.5	5.7	7.5	1.7	3.6	1.0	▲1.2	3.0	1.3	▲0.7	19	
12.6	3.8	11.2	9.4	15.4	13.3	6.8	5.3	4.2	1.0	3.1	20	
▲0.9	▲2.2	▲7.7	▲16.9	12.5	-	▲7.4	9.3	▲14.8	-	▲4.1	21	
8.3	▲2.1	10.0	4.0	24.3	-	▲1.8	18.1	▲19.7	-	▲8.3	平.21.1	
5.0	3.2	1.1	▲4.5	12.8	-	▲0.5	15.0	▲8.2	-	▲6.7	2	
0.9	▲2.2	0.8	▲4.3	12.0	-	▲7.2	12.8	▲5.0	-	3.4	3	
1.2	▲0.6	▲12.5	▲26.3	17.1	-	▲6.6	18.8	▲11.1	-	5.9	4	
▲2.8	▲2.5	▲8.6	▲15.8	7.6	-	▲2.7	11.2	▲15.9	-	▲10.7	5	
1.7	1.8	▲14.8	▲22.8	3.2	-	2.9	2.6	▲15.6	-	2.7	6	
▲2.1	3.4	8.9	▲12.8	59.4	-	▲10.5	13.6	▲18.6	-	▲13.6	7	
▲3.0	▲5.2	▲14.5	▲24.5	9.5	-	▲9.3	4.5	▲28.9	-	▲5.9	8	
▲4.8	▲8.2	▲16.0	▲25.3	5.9	-	▲10.0	7.1	▲8.3	-	4.8	9	
▲4.5	▲5.5	▲15.4	▲23.8	3.7	-	▲13.3	6.5	▲13.2	-	▲13.0	10	
▲7.5	▲5.1	▲13.4	▲21.4	4.3	-	▲11.5	4.4	▲14.7	-	▲1.5	11	
▲1.0	▲1.8	▲10.0	▲16.0	1.4	-	▲13.2	1.2	▲14.7	-	▲4.1	12	
▲1.5	▲4.3	▲9.1	▲11.7	▲4.0	-	▲8.3	0.9	▲3.3	-	▲8.6	平.22.1	
1.2	0.9	▲12.1	▲16.7	▲4.1	-	▲9.6	1.7	▲8.7	-	▲4.3	2	
▲0.3	0.5	▲4.6	▲9.1	3.7	-	▲0.8	2.1	▲9.6	-	▲0.9	3	
▲0.3	▲2.7	1.4	6.2	▲5.1	-	0.1	2.8	▲10.7	-	▲0.2	4	
▲0.5	▲2.8	▲8.5	▲8.0	▲9.3	-	0.7	1.0	▲13.4	-	▲7.4	5	
▲0.2	▲3.2	▲5.9	▲3.8	▲9.3	-	▲3.4	0.2	▲1.2	-	▲0.1	6	
▲0.5	▲1.6	3.2	9.9	▲5.3	-	▲7.5	1.5	4.5	-	▲0.7	7	
▲1.9	▲5.4	▲3.9	▲3.8	▲4.1	-	▲16.2	0.5	15.8	-	▲0.7	8	
▲2.1	▲5.3	▲0.1	5.1	▲8.9	-	▲3.4	3.3	10.3	-	▲6.0	9	
▲2.2	▲3.7	▲2.2	1.2	▲7.9	-	▲0.2	4.2	▲3.1	-	▲1.1	10	
▲3.4	▲4.5	6.8	10.2	1.1	-	14.5	▲2.0	▲11.0	-	-	11	
											12	

【利用者のために】

この調査は、農林水産省が、食品産業の動向を把握するため、調査の企画・立案から調査の実施・分析に係る業務を一体として（社）食品需給研究センターに請け負わせて実施しているものです。

1 卸売販売指数の作成方法

(1) 指数算式

指数の算式は、基準時加重相対方式（ラスパイレズ型）。基準時は平成17年。

(2) 卸売販売額の算出方法

原則として、「食品産業動態調査」結果による出荷指数（出荷指数のないものは生産指数又は業務統計）の速報値と日本銀行「企業物価指数」を基に算出。

2 卸売業の対象

酒類は、当月分については除外している。

畜産食料品：食肉加工品（ハム類、ベーコン、ソーセージ類、その他）、牛乳乳製品（バター、チーズ、脱脂粉乳、調製粉乳、アイスクリーム）、ヨーグルト、乳酸菌飲料

水産食料品：練製品、節類、水産缶詰・瓶詰、加工のり

農産食料品：漬物等、果実缶・瓶詰、トマト加工品、野菜缶・瓶詰

大豆加工品：豆腐、納豆

製粉・同加工品：製穀粉（小麦粉）、パン、めん類（生めん、乾めん、即席めん、スパゲッティ）

調味料：みそ、しょうゆ、マヨネーズ・ドレッシング、ソース、うまみ調味料

食用油脂・同加工品：食用油脂、加工油脂、マーガリン、ショートニング、精製ラード

砂糖

調理食品：調理冷凍食品

菓子：菓子（ビスケット、米菓）

飲料：清涼飲料（炭酸飲料）、ジュース（果実飲料、トマト飲料）、コーヒー・茶系飲料

茶類：緑茶、インスタントコーヒー

酒類：日本酒、焼酎、ビール、果実酒、ウイスキー

3 統計利用上の留意点

- ①食品販売額の月別総合指数の作成に当っては、データの制約から大豆加工品、砂糖、茶類を除外して作成している。
- ②別の月別指数のうち、月別のデータが得られないため菓子類はビスケット、米菓の2品目で代表させている。
- ③各月の卸売販売額指数は速報値である。

用語の定義

前年並み	±1%未満
わずか	±1～3%未満
やや	±3～6%未満
かなりの程度	±6～11%未満
かなり大きく	±11～16%未満
大幅	±16%以上

本調査結果は、下記のホームページからご覧いただけます。

農林水産省 [【http://www.maff.go.jp/j/zyukyu/jki/j_doutai/index.html】](http://www.maff.go.jp/j/zyukyu/jki/j_doutai/index.html)

（社）食品需給研究センター [【http://www.fmric.or.jp/stat/index.html】](http://www.fmric.or.jp/stat/index.html)

発行日 平成23年2月4日発行

社団法人 食品需給研究センター

〒114-0024 東京都北区西ヶ原1-26-3

TEL : 03-5567-1991 FAX : 03-5567-1960

<http://www.fmric.or.jp>