

# 食品製造業の生産動向

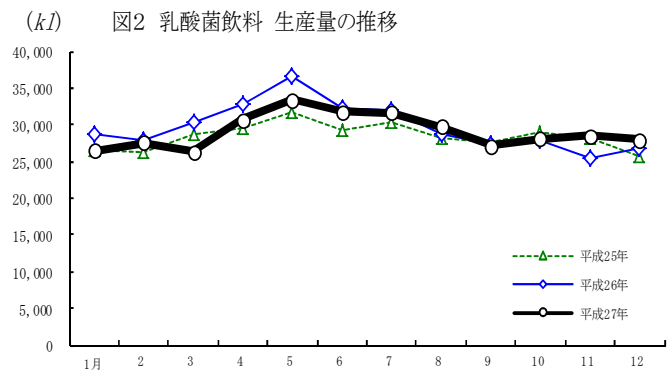
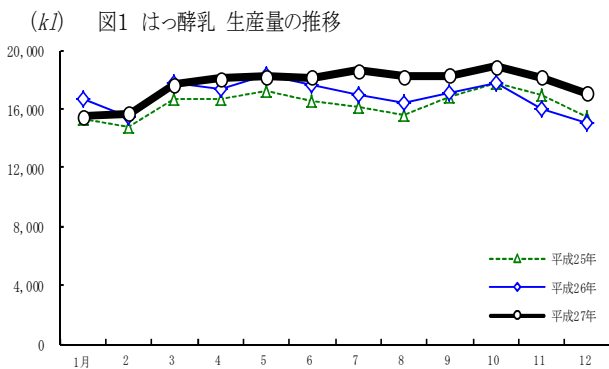
—平成27年12月—

## 【調査結果概要】

### 1 畜産食料品

はっ酵乳（非乳業）の12月の生産量は、対前年同月比13.8%とかなり大きく増加した。大手メーカーによる健康志向を訴求した商品やドリンクタイプの商品等が堅調に増加している効果によるものと思われる。

乳酸菌飲料類（非乳業）の12月の生産量は、対前年同月比4.0%とやや増加した。これは、乳酸菌飲料はわずかに減少したものの、乳製品乳酸菌飲料がやや増加したことによる。

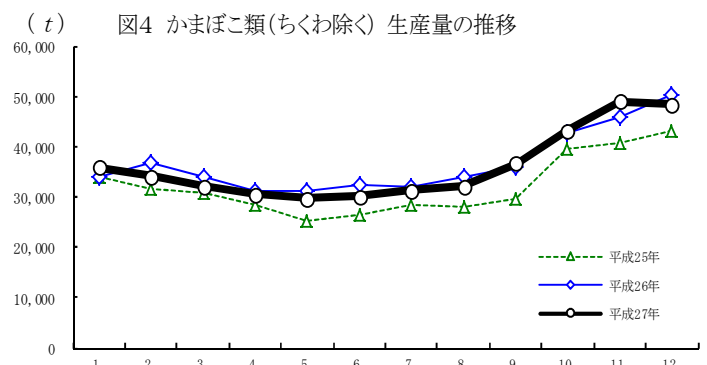
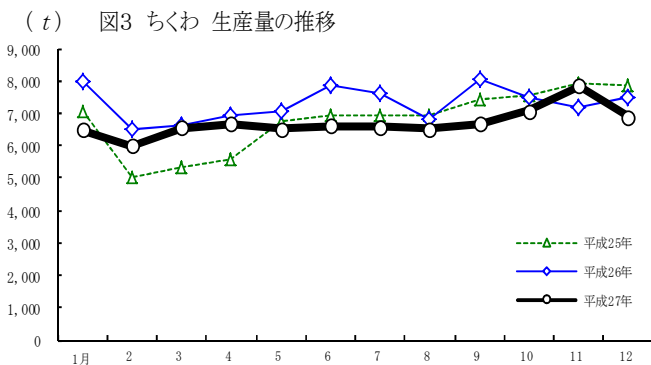


注) 乳業メーカーを除く、はっ酵乳・乳酸菌飲料メーカーの生産量である。

### 2 水産食料品

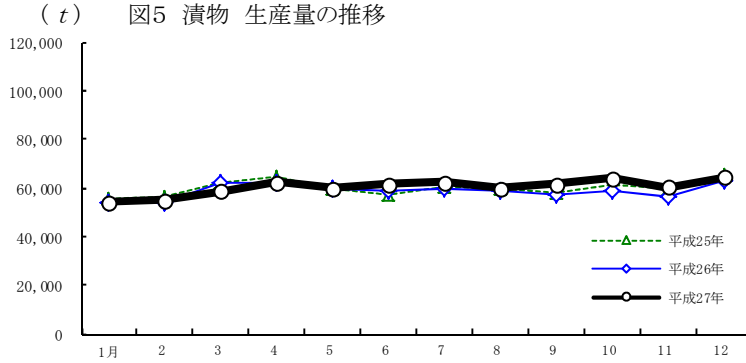
ちくわの12月の生産量は、対前年同月比▲7.5%とかなりの程度減少した。

かまぼこ類（ちくわを除く）の12月の生産量は、前年同月比▲3.8%とやや減少した。これは、包装かまぼこ、あげかまぼこ及びその他のかまぼこは増加したものの、板かまぼこ及びなると・はんぺんが減少したことによる。



### 3 農産食料品

野菜・果実漬物の12月の生産量は、対前年同月比2.5%とわずかに増加した。これは、原料野菜の低価格傾向の持続により、引き続き生産量を増加させているメーカーが増えていることによると考えられる。内訳をみると糠漬類、醤油漬類、粕漬類及びそのほかが減少したものの、塩漬類、酢漬類、浅漬類及びみそ漬類が増加している。

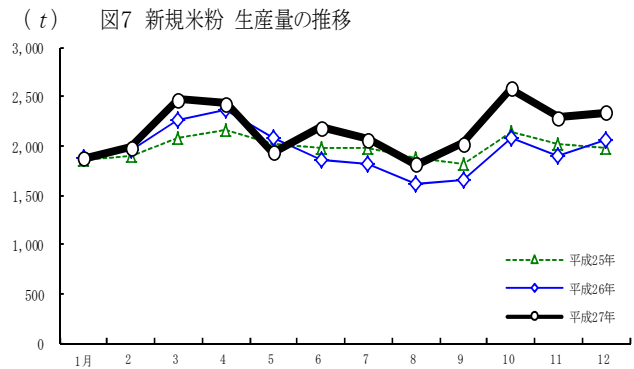
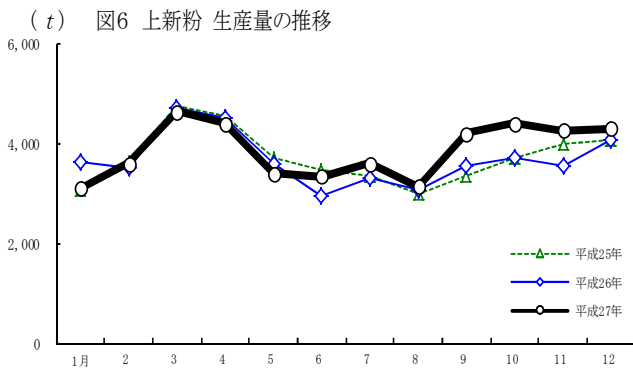


### 4 製穀粉・同加工品

上新粉の12月の生産量は、対前年同月比6.2%とかなりの程度増加した。

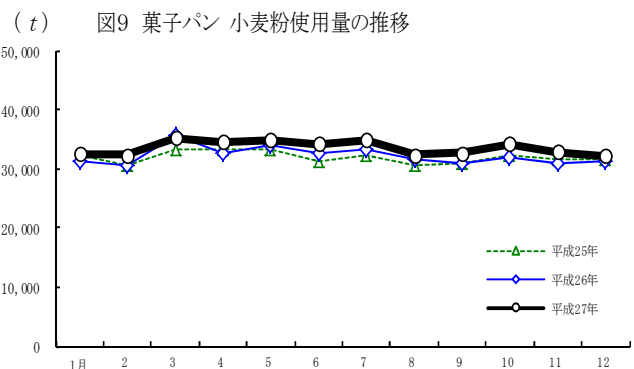
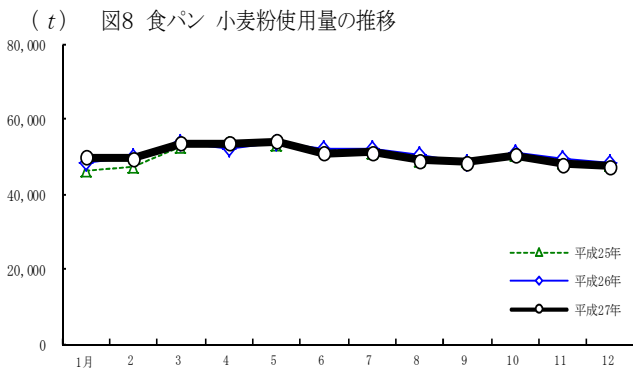
新規米粉の12月の生産量も、対前年同月比13.7%とかなり大きく増加した。

いずれもメーカーによる新商品や用途開発の効果が継続していることによるものと見受けられる。



食パンの12月の小麦粉使用量は、対前年同月比▲2.1%とわずかに減少した。

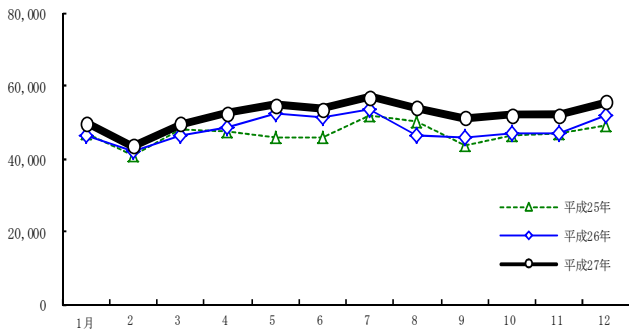
菓子パンの12月の小麦粉使用量は、対前年同月比3.6%とやや増加した。



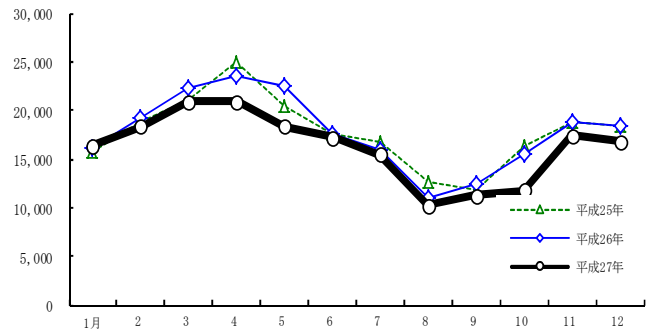
生めん類の12月の小麦粉使用量は、対前年同月比7.4%とかなりの程度増加した。これは、うどん（生めん、ゆでめん）は減少したものの、中華めん（ゆでめん、蒸しめん、餃子等皮類）及び日本そば（生めん、ゆでめん）が増加したことによる。

乾めん類の12月の小麦粉使用量は、対前年同月比▲8.1%とかなりの程度減少した。これは、ひらめん、ひやむぎ、手延素麺類（うどん）及び干し中華は増加したものの、うどん、そうめん、手延素麺類（ひやむぎ、そうめん）及び日本そばが減少したことによる。

(t) 図10 生めん類 小麦粉使用量の推移

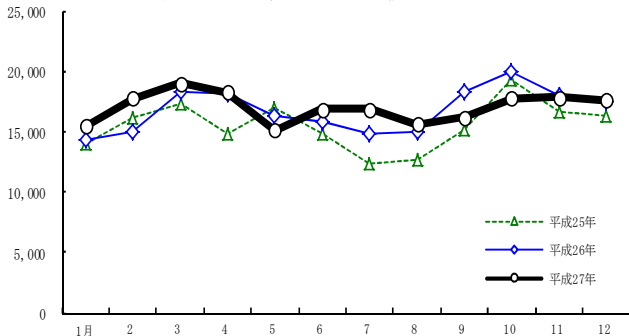


(t) 図11 乾めん類 小麦粉使用量の推移

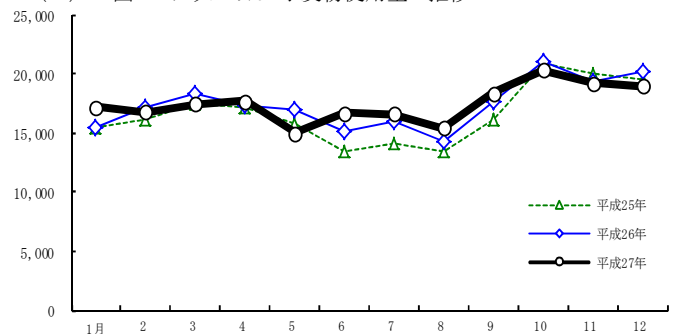


即席めん類のうち、袋めんは12月の小麦粉使用量は、対前年同月比0.8%と前年並みとなった。一方、カップ麺の12月の小麦粉使用量は、対前年同月比▲6.1%とかなりの程度減少した。

(t) 図12 袋めん 小麦粉使用量の推移



(t) 図13 カップめん 小麦粉使用量の推移

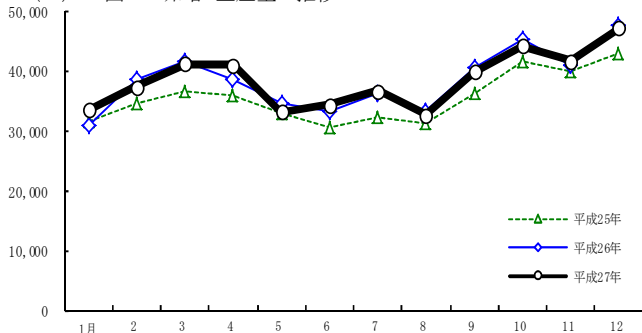


## 5 調味料

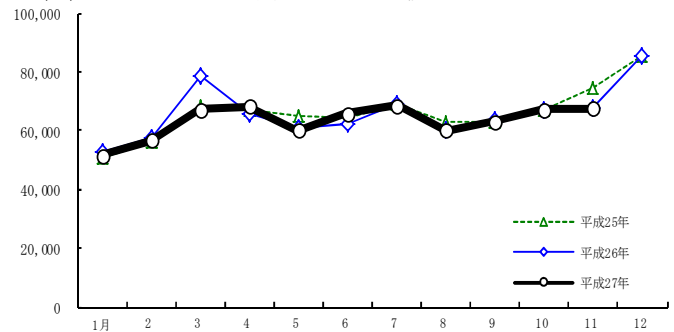
味噌の12月の生産量は、対前年同月比▲1.0%でわずかに減少した。これは、豆みそ及び調合みそは増加したものの、米みそ及び麦みそが減少したことによる。

しょうゆの11月の生産量は、対前年同月比0.3%と前年並みとなった。

(t) 図14 味噌 生産量の推移



(t) 図15 しょうゆ 生産量の推移

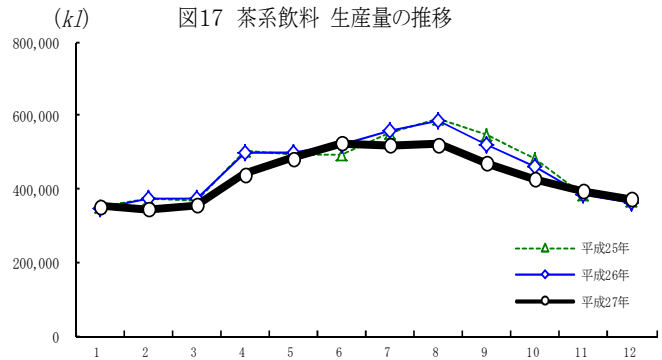
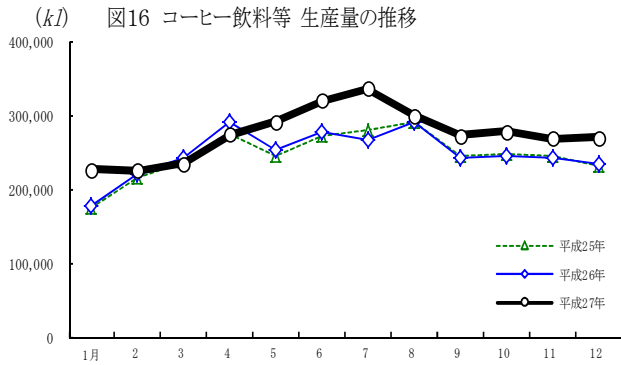


## 6 コーヒー・茶系飲料

コーヒー飲料等の12月の生産量は、対前年同月比15.6%とかなり大きく増加した。

これは大手メーカーが、秋から自動販売機の設定温度を2度高くすることに伴い、冬場になり売れ行きが好調になった事が一因と考えられる。

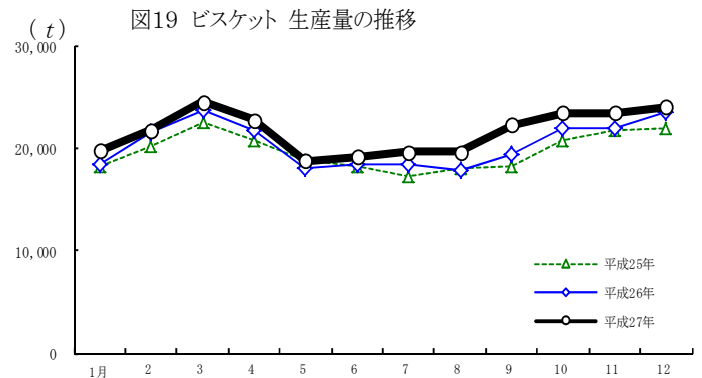
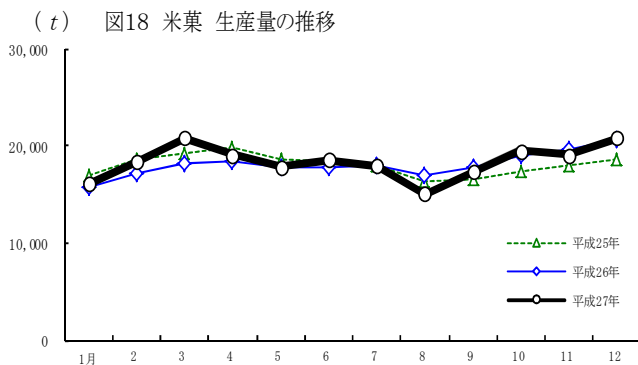
茶系飲料の12月の生産量は、対前年同月比3.0%とやや増加した。内訳については緑茶飲料及び麦茶飲料は減少したものの、紅茶飲料、ウーロン茶飲料及びその他茶系飲料が増加した。



## 7 菓子

米菓の12月の生産量は、対前年同月比1.3%とわずかに増加した。これは、あられは前年並みだったものの、せんべいが増加したことによる。

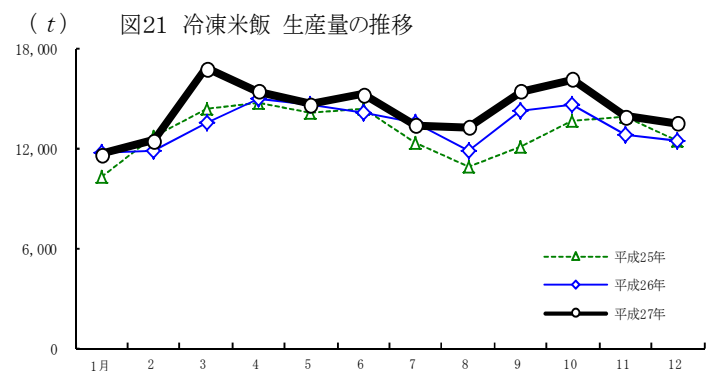
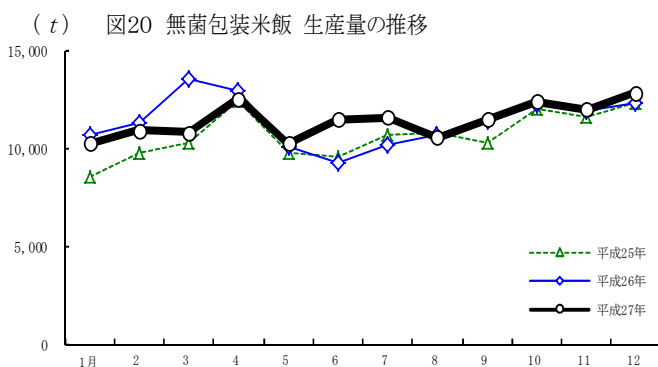
ビスケットの12月の生産量も、対前年同月比2.5%とわずかに増加した。これは、ハード系及びクラッカー系は減少したものの、ソフト系(クッキーを含む)、乾パン及びパイ加工その他が増加したことによる。



## 8 調理食品類

無菌包装米飯の12月の生産量は、対前年同月比4.5%とやや増加した。

冷凍米飯の12月の生産量は、対前年同月比8.1%とかなりの程度増加した。



【調査結果】

単位 { 生産量：t、kl  
増減率：%

1 生産量

区分 年月	畜産食料品								水産食料品	
	はっ酵乳 (非乳業)		乳酸菌飲料類 (非乳業)						ちくわ・かまぼこ類	
					乳製品乳酸菌飲料		乳酸菌飲料			
	増減率		増減率		増減率		増減率		増減率	
	kl	%	kl	%	kl	%	kl	%	t	%
平. 22	108,848	6.7	303,381	▲3.2	249,691	0.3	53,691	▲16.5	468,830	6.6
23	134,312	23.4	311,247	2.6	247,404	▲0.9	63,843	18.9	463,811	▲1.1
24	170,457	26.9	323,611	4.0	253,955	2.6	69,656	9.1	474,503	2.3
25	195,772	14.9	341,200	5.4	279,766	10.2	61,434	▲11.8	467,315	▲1.5
26	202,218	3.3	357,134	4.7	286,724	2.5	70,410	14.6	527,745	12.9
平. 26.1	16,601	8.0	28,625	7.9	22,885	6.0	5,740	16.3	42,013	1.9
2	15,377	4.4	27,892	6.7	21,816	▲0.1	6,076	41.0	43,383	18.2
3	17,795	6.4	30,440	5.6	24,286	1.6	6,154	25.1	40,594	12.3
4	17,410	4.7	32,792	10.7	27,041	7.9	5,751	25.6	38,179	12.2
5	18,265	6.4	36,594	15.4	29,677	10.9	6,917	39.8	38,130	19.5
6	17,662	6.9	32,271	10.4	25,649	3.8	6,622	46.8	40,431	20.6
7	16,962	4.9	32,029	5.6	26,297	5.3	5,732	6.7	39,435	12.0
8	16,334	4.9	28,806	1.8	23,211	0.3	5,595	8.9	40,717	16.1
9	17,028	1.5	27,314	▲0.8	20,633	▲4.7	6,681	13.9	43,888	18.8
10	17,764	0.3	27,993	▲3.6	22,684	▲3.8	5,309	▲3.0	50,103	6.3
11	16,039	▲5.5	25,466	▲9.6	20,350	▲7.9	5,116	▲15.9	53,155	9.7
12	14,981	▲2.9	26,912	4.5	22,195	8.5	4,717	▲11.0	57,717	13.2
平. 27.1	15,480	▲6.8	26,452	▲7.6	21,336	▲6.8	5,116	▲10.9	42,452	1.0
2	15,671	1.9	27,532	▲1.3	22,652	3.8	4,880	▲19.7	39,983	▲7.8
3	17,645	▲0.8	26,337	▲13.5	21,172	▲12.8	5,165	▲16.1	38,561	▲5.0
4	18,030	3.6	30,683	▲6.4	25,494	▲5.7	5,189	▲9.8	37,202	▲2.6
5	18,210	▲0.3	33,379	▲8.8	26,808	▲9.7	6,571	▲5.0	36,293	▲4.8
6	18,129	2.6	31,813	▲1.4	25,975	1.3	5,838	▲11.8	36,728	▲9.2
7	18,608	9.7	31,629	▲1.2	26,282	▲0.1	5,347	▲6.7	37,864	▲4.0
8	18,171	11.2	29,753	3.3	24,212	4.3	5,541	▲1.0	38,539	▲5.3
9	18,265	7.3	27,094	▲0.8	22,246	7.8	4,848	▲27.4	43,396	▲1.1
10	18,868	6.2	28,159	0.6	23,338	2.9	4,821	▲9.2	50,198	0.2
11	18,124	13.0	28,457	11.7	23,718	16.6	4,739	▲7.4	56,762	6.8
12	17,053	13.8	27,982	4.0	23,357	5.2	4,625	▲2.0	55,228	▲4.3
12月計	212,254	5.0	349,270	▲2.2	286,590	▲0.0	62,680	▲11.0	513,206	▲2.8

区分 年月	水産食料品									
	ちくわ・かまぼこ類(つづき)									
	ちくわ		板かまぼこ		包装かまぼこ		なると・はんぺん		あげかまぼこ	
	t	%	t	%	t	%	t	%	t	%
平. 22	94,561	4.0	72,086	▲2.3	17,889	▲2.3	31,916	12.2	187,346	9.4
23	92,997	▲1.7	67,630	▲6.2	16,063	▲10.2	33,362	4.5	183,549	▲2.0
24	94,713	1.8	64,850	▲4.1	17,477	8.8	32,460	▲2.7	191,155	4.1
25	81,224	▲14.2	56,516	▲12.9	16,168	▲7.5	29,412	▲9.4	189,079	▲1.1
26	87,481	7.7	62,509	10.6	16,954	4.9	30,678	4.3	217,630	15.1
平.26.1	7,975	12.8	4,347	▲10.9	1,168	▲1.6	3,685	3.1	18,666	▲0.1
2	6,490	29.5	4,121	12.1	1,334	8.3	3,098	3.1	20,286	18.1
3	6,622	24.1	4,124	13.8	1,449	10.4	2,132	1.2	17,601	11.8
4	6,912	24.6	3,862	6.0	1,465	12.7	1,716	3.9	15,876	11.2
5	7,033	3.9	3,710	9.1	1,508	12.8	1,655	12.6	15,494	28.4
6	7,849	13.6	3,525	18.3	1,466	▲1.5	1,478	9.6	15,922	29.2
7	7,642	10.0	4,214	18.1	1,572	▲7.0	1,579	9.5	13,827	11.0
8	6,835	▲1.0	4,933	16.8	1,558	2.4	1,660	▲0.5	14,780	20.1
9	8,015	7.9	4,626	9.2	1,564	16.7	2,689	9.0	17,135	29.5
10	7,465	▲0.9	5,061	8.4	1,236	▲5.4	3,401	6.0	22,944	7.2
11	7,184	▲9.3	7,636	15.9	1,233	0.0	3,600	1.0	23,455	11.3
12	7,459	▲4.8	12,350	12.0	1,401	15.1	3,985	2.0	21,644	18.0
平.27.1	6,502	▲18.5	3,919	▲9.8	1,342	14.9	3,274	▲11.2	20,073	7.5
2	5,986	▲7.8	3,850	▲6.6	1,016	▲23.8	2,757	▲11.0	18,975	▲6.5
3	6,543	▲1.2	3,822	▲7.3	1,023	▲29.4	1,972	▲7.5	16,370	▲7.0
4	6,672	▲3.5	3,847	▲0.4	1,025	▲30.0	1,739	1.3	14,922	▲6.0
5	6,530	▲7.2	3,522	▲5.1	991	▲34.3	1,539	▲7.0	14,644	▲5.5
6	6,603	▲15.9	3,481	▲1.2	1,014	▲30.8	1,454	▲1.6	14,563	▲8.5
7	6,577	▲13.9	4,228	0.3	1,024	▲34.9	1,425	▲9.8	14,444	4.5
8	6,511	▲4.7	4,683	▲5.1	1,027	▲34.1	1,607	▲3.2	15,075	2.0
9	6,673	▲16.7	4,399	▲4.9	1,018	▲34.9	2,234	▲16.9	19,707	15.0
10	7,075	▲5.2	5,734	13.3	1,023	▲17.2	2,790	▲18.0	22,355	▲2.6
11	7,854	9.3	7,544	▲1.2	1,038	▲15.8	2,823	▲21.6	26,920	14.8
12	6,899	▲7.5	10,406	▲15.7	1,484	5.9	3,264	▲18.1	21,863	1.0
12月計	80,425	▲8.1	59,435	▲4.9	13,025	▲23.2	26,878	▲12.4	219,911	1.0

単位 { 生産量 : t  
増減率 : %

農 産 食 料 品										区 分
野 菜 ・ 果 実 漬 物										
塩 漬 類										
その他のかまぼこ						梅干・梅漬		その他の塩漬		年 月
t	増減率 %	t	増減率 %	t	増減率 %	t	増減率 %	t	増減率 %	
65,031	13.9	872,878	▲4.1	134,234	1.6	40,139	▲8.8	94,095	6.9	平. 22
70,209	8.0	772,799	▲11.5	111,372	▲17.0	31,427	▲21.7	79,945	▲15.0	23
73,847	5.2	718,844	▲7.0	98,158	▲11.9	26,464	▲15.8	71,694	▲10.3	24
94,916	28.5	718,923	0.0	99,113	1.0	26,917	1.7	72,196	0.7	25
112,493	18.5	705,197	▲1.9	100,390	1.3	26,699	▲0.8	73,692	2.1	26
6,172	5.7	54,125	▲2.4	8,251	13.8	1,866	3.3	6,386	17.2	平.26.1
8,054	22.0	54,189	▲4.0	7,377	▲1.7	2,150	9.5	5,227	▲5.6	2
8,666	7.9	62,427	0.2	9,425	26.4	2,623	37.4	6,802	22.6	3
8,348	9.6	62,187	▲3.5	8,239	▲4.1	2,150	▲10.7	6,089	▲1.5	4
8,730	27.1	59,637	0.6	8,878	9.6	2,433	2.4	6,445	12.5	5
10,191	20.3	58,535	2.9	8,904	6.7	2,738	24.4	6,166	0.4	6
10,601	16.6	59,506	▲1.2	8,352	▲4.7	2,736	▲11.0	5,616	▲1.3	7
10,951	29.8	59,069	▲1.5	8,040	▲6.2	2,242	▲12.8	5,798	▲3.4	8
9,859	19.6	57,275	▲1.1	8,025	▲2.1	1,884	▲16.4	6,141	3.3	9
9,996	11.0	58,963	▲4.0	8,568	▲1.9	2,005	▲5.6	6,563	▲0.7	10
10,047	24.3	56,630	▲4.4	7,922	▲8.3	1,797	▲11.1	6,125	▲7.4	11
10,878	26.0	62,654	▲4.1	8,409	▲6.1	2,075	▲5.9	6,334	▲6.1	12
7,342	19.0	54,106	▲0.0	7,449	▲9.7	1,664	▲10.8	5,785	▲9.4	平.27.1
7,399	▲8.1	55,057	1.6	8,605	16.6	1,912	▲11.1	6,693	28.0	2
8,831	1.9	58,498	▲6.3	8,874	▲5.8	2,167	▲17.4	6,707	▲1.4	3
8,997	7.8	62,137	▲0.1	9,221	11.9	2,125	▲1.2	7,096	16.5	4
9,067	3.9	59,877	0.4	8,723	▲1.7	2,247	▲7.6	6,476	0.5	5
9,613	▲5.7	61,606	5.2	9,205	3.4	2,733	▲0.2	6,472	5.0	6
10,166	▲4.1	62,104	4.4	9,567	14.5	2,959	8.2	6,608	17.7	7
9,636	▲12.0	59,985	1.6	9,073	12.8	2,432	8.5	6,641	14.5	8
9,365	▲5.0	61,254	6.9	8,439	5.2	2,097	11.3	6,342	3.3	9
11,221	12.3	63,781	8.2	10,393	21.3	2,008	0.1	8,385	27.8	10
10,583	5.3	60,307	6.5	9,933	25.4	1,882	4.7	8,051	31.4	11
11,312	4.0	64,192	2.5	9,306	10.7	2,240	8.0	7,066	11.6	12
113,532	0.9	722,904	2.5	108,788	8.4	26,466	▲0.9	82,322	11.7	12月計

区分 年月	農 産 食 料 品									
	野 菜					果 実 漬 物				
	酢		漬			類			浅漬類	
	増減率		らっきょう漬	しょうが漬	その他の酢漬	増減率		増減率		
t	%	t	%	t	%	t	%	t	%	
平. 22	98,755	▲0.4	31,345	▲4.9	53,673	0.7	13,737	6.1	155,263	▲0.3
23	101,547	2.8	28,105	▲10.3	56,940	6.1	16,502	20.1	116,464	▲25.0
24	77,602	▲23.6	17,942	▲36.2	45,719	▲19.7	13,941	▲15.5	101,970	▲12.4
25	70,950	▲8.6	16,502	▲8.0	41,908	▲8.3	12,540	▲10.0	109,434	7.3
26	70,599	▲0.5	15,132	▲8.3	43,947	4.9	11,520	▲8.1	118,391	8.2
平.26.1	4,687	34.3	1,003	68.3	2,745	23.6	939	39.1	8,712	▲19.7
2	5,043	▲1.9	925	▲19.4	3,040	1.2	1,078	9.2	8,541	9.1
3	6,530	7.3	1,308	▲1.7	4,084	12.3	1,138	1.7	9,901	11.4
4	6,339	▲0.4	1,426	7.7	3,862	▲0.4	1,051	▲9.6	11,090	27.0
5	5,539	▲2.5	1,352	▲17.4	3,317	7.8	870	▲10.2	9,961	12.8
6	5,604	▲4.7	1,272	▲16.3	3,404	2.1	928	▲9.9	9,795	12.1
7	6,220	▲4.4	1,639	▲1.7	3,630	▲2.0	951	▲16.1	10,220	7.9
8	6,068	▲6.8	1,356	▲18.9	3,832	2.5	880	▲20.1	10,031	7.3
9	5,774	3.0	1,299	▲11.9	3,544	15.4	931	▲11.9	9,311	4.4
10	5,935	▲7.8	1,282	▲16.3	3,707	▲3.0	946	▲12.9	9,872	8.8
11	5,726	▲4.4	1,039	▲21.1	3,871	5.4	816	▲18.6	9,793	12.2
12	7,134	▲1.7	1,231	▲4.3	4,911	3.3	992	▲18.5	11,164	11.4
平.27.1	5,402	15.3	1,222	21.8	3,406	24.1	774	▲17.6	9,675	11.1
2	5,224	3.6	1,051	13.6	3,327	9.4	846	▲21.5	9,694	13.5
3	5,630	▲13.8	1,111	▲15.1	3,554	▲13.0	965	▲15.2	9,590	▲3.1
4	6,261	▲1.2	1,059	▲25.7	4,123	6.8	1,079	2.7	11,356	2.4
5	6,432	16.1	1,631	20.6	3,881	17.0	920	5.7	11,834	18.8
6	6,395	14.1	1,216	▲4.4	4,280	25.7	899	▲3.1	11,097	13.3
7	7,100	14.1	1,486	▲9.3	4,708	29.7	906	▲4.7	11,027	7.9
8	6,569	8.3	1,149	▲15.3	4,543	18.6	877	▲0.3	11,532	15.0
9	6,457	11.8	1,088	▲16.2	4,461	25.9	908	▲2.5	11,668	25.3
10	6,156	3.7	1,259	▲1.8	3,982	7.4	915	▲3.3	11,874	20.3
11	5,900	3.0	989	▲4.8	4,084	5.5	827	1.3	12,085	23.4
12	7,327	2.7	1,135	▲7.8	5,225	6.4	967	▲2.5	12,646	13.3
12月計	74,853	6.0	14,396	▲4.9	49,574	12.8	10,883	▲5.5	134,078	13.3



単位 { 生産量 : t  
増減率 : %

( つ づ き )										区 分
( つ づ き )										
糠 漬 類		醬 油 漬 類								年 月
t	増減率	t	増減率	福 神 漬		野 菜 刻 み 漬		キ ム 子		
				t	増減率	t	増減率	t	増減率	
t	%	t	%	t	%	t	%	t	%	
74,641	▲10.0	358,317	▲8.1	67,170	▲2.3	71,169	▲9.8	191,188	▲8.6	平. 22
52,259	▲30.0	343,828	▲4.0	65,882	▲1.9	62,162	▲12.7	193,198	1.1	23
52,340	0.2	341,608	▲0.6	62,915	▲4.5	59,447	▲4.4	196,336	1.6	24
53,719	2.6	341,222	▲0.1	62,162	▲1.2	56,146	▲5.6	195,716	▲0.3	25
50,493	▲6.0	325,528	▲4.6	57,868	▲6.9	44,222	▲21.2	196,396	0.3	26
4,067	14.1	26,293	▲5.1	4,852	▲0.2	3,455	▲10.0	16,163	▲6.1	平.26.1
4,308	▲4.5	26,449	▲8.9	4,973	5.2	3,551	▲20.9	15,902	▲8.1	2
5,086	▲0.7	28,617	▲7.7	5,398	0.7	4,301	▲16.6	16,723	▲7.1	3
4,545	▲13.9	28,127	▲10.7	5,818	▲0.2	4,436	▲19.5	15,583	▲11.0	4
4,369	▲6.0	26,914	▲4.6	4,726	▲9.6	3,779	▲17.0	16,237	1.0	5
3,723	▲5.4	27,185	1.1	4,566	▲6.9	3,577	▲16.4	16,535	7.0	6
3,753	▲0.7	27,477	▲2.0	4,800	▲16.8	3,549	▲22.2	16,984	10.0	7
3,532	▲6.0	27,280	0.5	4,822	▲10.5	3,329	▲25.9	16,901	13.1	8
4,348	▲8.0	27,103	▲1.4	4,562	▲8.7	3,553	▲26.0	16,591	6.5	9
4,589	▲6.3	26,316	▲6.0	4,615	▲10.2	3,672	▲27.9	15,565	▲0.5	10
3,752	▲12.9	25,505	▲5.7	3,926	▲16.1	3,272	▲28.3	15,993	1.9	11
4,421	▲14.8	28,262	▲3.2	4,810	▲8.8	3,748	▲22.0	17,219	2.1	12
3,404	▲16.3	26,144	▲0.6	4,646	▲4.2	2,998	▲13.2	16,286	0.8	平.27.1
4,028	▲6.5	24,667	▲6.7	4,000	▲19.6	3,373	▲5.0	15,058	▲5.3	2
4,552	▲10.5	26,672	▲6.8	4,908	▲9.1	3,866	▲10.1	15,543	▲7.1	3
4,105	▲9.7	27,735	▲1.4	5,476	▲5.9	4,303	▲3.0	15,386	▲1.3	4
3,822	▲12.5	25,630	▲4.8	4,841	2.4	3,504	▲7.3	15,040	▲7.4	5
3,491	▲6.2	28,099	3.4	5,428	18.9	3,525	▲1.5	16,940	2.4	6
3,371	▲10.2	27,962	1.8	5,472	14.0	3,020	▲14.9	17,250	1.6	7
3,383	▲4.2	25,840	▲5.3	4,445	▲7.8	3,015	▲9.4	16,163	▲4.4	8
4,021	▲7.5	27,361	1.0	4,703	3.1	3,819	7.5	16,350	▲1.5	9
4,038	▲12.0	26,758	1.7	4,232	▲8.3	3,590	▲2.2	16,535	6.2	10
4,030	7.4	24,725	▲3.1	4,301	9.6	3,016	▲7.8	14,981	▲6.3	11
4,253	▲3.8	27,520	▲2.6	5,071	5.4	3,355	▲10.5	16,645	▲3.3	12
46,498	▲7.9	319,113	▲2.0	57,523	▲0.6	41,384	▲6.4	192,177	▲2.1	12月計

区分 年月	農 産 食 料 品									
	野 菜		果 実		漬 物		漬 物		物	
	醤油漬類		粕		漬		類		類	
	その他の醤油漬				奈良漬		わさび漬		その他の粕漬	
	増減率	増減率	増減率	増減率	増減率	増減率	増減率	増減率	増減率	
	t	%	t	%	t	%	t	%	t	%
平. 22	28,791	▲12.7	34,393	6.4	26,007	8.7	4,758	▲9.1	3,628	15.2
23	22,587	▲21.5	28,673	▲16.6	21,369	▲17.8	4,780	0.5	2,525	▲30.4
24	22,910	1.4	27,461	▲4.2	20,029	▲6.3	4,779	▲0.0	2,652	5.0
25	27,198	18.7	25,374	▲7.6	18,536	▲7.5	4,407	▲7.8	2,430	▲8.4
26	27,043	▲0.6	25,148	▲0.9	18,532	▲0.0	4,201	▲4.7	2,415	▲0.6
平.26.1	1,824	1.7	1,080	▲25.2	614	▲41.0	309	4.4	157	48.1
2	2,023	▲19.4	1,325	20.6	907	43.7	272	▲11.4	146	▲9.3
3	2,195	▲11.5	1,564	▲34.5	1,066	▲41.2	304	▲7.6	194	▲20.5
4	2,290	▲13.7	2,491	5.2	1,862	6.0	376	0.0	253	7.2
5	2,172	▲7.7	2,693	11.4	2,135	13.7	362	▲5.2	196	24.8
6	2,507	11.7	2,036	11.8	1,572	25.1	348	1.2	116	▲47.3
7	2,144	▲5.8	1,959	▲7.8	1,304	▲12.7	370	▲6.3	285	21.8
8	2,228	▲3.5	2,854	5.9	2,346	10.0	367	▲8.5	141	▲11.9
9	2,397	13.5	1,726	9.0	1,207	5.0	358	7.2	161	61.0
10	2,464	16.5	2,572	▲4.4	2,027	▲2.1	355	▲1.9	190	▲26.6
11	2,314	10.5	2,887	0.0	2,313	2.8	339	▲12.9	235	▲5.2
12	2,485	10.2	1,961	5.3	1,179	10.7	441	▲10.5	341	11.8
平.27.1	2,214	21.4	987	▲8.6	639	4.1	266	▲13.9	82	▲47.8
2	2,236	10.5	1,592	20.2	1,178	29.9	252	▲7.4	162	11.0
3	2,355	7.3	1,801	15.2	1,321	23.9	298	▲2.0	182	▲6.2
4	2,570	12.2	2,054	▲17.5	1,569	▲15.7	321	▲14.6	164	▲35.2
5	2,245	3.4	2,080	▲22.8	1,595	▲25.3	317	▲12.4	168	▲14.3
6	2,206	▲12.0	2,009	▲1.3	1,503	▲4.4	325	▲6.6	181	56.0
7	2,220	3.5	1,667	▲14.9	1,084	▲16.9	368	▲0.5	215	▲24.6
8	2,217	▲0.5	2,244	▲21.4	1,762	▲24.9	330	▲10.1	152	7.8
9	2,489	3.8	1,832	6.1	1,318	9.2	334	▲6.7	180	11.8
10	2,401	▲2.6	3,048	18.5	2,449	20.8	351	▲1.1	248	30.5
11	2,427	4.9	2,176	▲24.6	1,617	▲30.1	308	▲9.1	251	6.8
12	2,449	▲1.4	1,622	▲17.3	942	▲20.1	405	▲8.2	275	▲19.4
12月計	28,029	3.6	23,112	▲8.1	16,977	▲8.4	3,875	▲7.8	2,260	▲6.4

単位 { 生産量 : t  
増減率 : %

( つ づ き )						製 穀 粉 ・ 同 加 工 品				区 分
( つ づ き )		乾 燥 野 菜		プ レ ミ ッ ク ス		加 糖		年 月		
みそ漬類	増減率	その他	増減率	増減率	増減率	増減率	増減率		増減率	
t	%	t	%	t	%	t	%	t	%	
7,326	▲1.7	9,948	▲5.5	10,352	▲3.6	379,667	3.5	229,653	2.4	平. 22
7,483	2.1	11,172	12.3	8,714	▲15.8	374,868	▲1.3	226,117	▲1.5	23
7,209	▲3.7	12,496	11.9	6,721	▲22.9	366,677	▲2.2	210,948	▲6.7	24
6,732	▲6.6	12,379	▲0.9	5,450	▲18.9	362,134	▲1.2	203,540	▲3.5	25
5,802	▲13.8	8,845	▲28.5	5,340	▲2.0	365,958	1.1	207,833	2.1	26
437	▲0.9	597	▲14.0	460	▲10.0	27,585	1.3	16,031	▲0.9	平.26.1
467	▲12.2	679	▲16.3	441	▲0.9	29,205	0.2	16,867	▲1.7	2
569	14.0	735	▲14.3	449	▲0.9	32,919	1.3	19,353	3.9	3
555	▲18.1	801	▲12.1	446	▲1.1	32,432	▲0.2	18,648	2.2	4
468	▲16.1	815	▲3.1	443	▲1.6	28,088	▲3.0	16,194	2.9	5
489	▲12.5	799	9.6	447	2.8	29,096	2.6	16,167	5.0	6
455	▲22.0	1,070	11.0	451	▲0.2	29,513	▲0.9	16,057	▲0.5	7
462	▲18.5	802	▲42.3	404	▲7.8	27,294	▲3.4	14,928	▲4.6	8
483	▲6.9	505	▲41.8	452	0.2	30,333	5.2	16,878	4.8	9
525	▲21.2	586	▲36.1	449	▲2.8	31,679	1.3	17,683	2.5	10
447	▲22.9	598	▲44.4	446	▲1.8	32,156	3.5	18,217	3.3	11
445	▲19.2	858	▲63.0	452	0.9	35,658	4.1	20,810	7.2	12
478	9.4	567	▲5.0	446	▲3.0	28,587	3.6	16,413	2.4	平.27.1
554	18.6	693	2.1	447	1.4	29,620	1.4	16,740	▲0.8	2
620	9.0	759	3.3	444	▲1.1	32,991	0.2	18,958	▲2.0	3
631	13.7	774	▲3.4	448	0.4	33,405	3.0	18,453	▲1.0	4
627	34.0	729	▲10.6	438	▲1.1	27,719	▲1.3	15,111	▲6.7	5
561	14.7	749	▲6.3	449	0.4	30,512	4.9	16,363	1.2	6
589	29.5	821	▲23.3	444	▲1.6	30,347	2.8	16,280	1.4	7
563	21.9	781	▲2.6	447	10.6	28,293	3.7	15,476	3.7	8
714	47.8	762	50.9	442	▲2.2	30,474	0.5	16,434	▲2.6	9
726	38.3	788	34.5	448	▲0.2	31,667	▲0.0	17,322	▲2.0	10
685	53.2	773	29.3	443	▲0.7	31,802	▲1.1	17,383	▲4.6	11
715	60.7	803	▲6.4	446	▲1.3	33,651	▲5.6	19,116	▲8.1	12
7,463	28.6	8,999	1.7	5,342	0.0	369,068	0.8	204,049	▲1.8	12月計

(注1)プレミックスについては、日本プレミックス協会調べ。

区分 年月	製 穀 粉 ・ 同 加 工 品										
	無 糖		小麦でん粉		上新粉		もち粉		白玉粉		
	t	増減率	t	増減率	t	増減率	t	増減率	t	増減率	
平. 22	150,014	5.2	20,200	3.3	50,842	▲11.1	10,344	▲13.9	4,640	2.0	
23	148,751	▲0.8	19,938	▲1.3	48,057	▲5.5	11,675	12.9	4,821	3.9	
24	155,728	4.7	18,903	▲5.2	43,910	▲8.6	11,425	▲2.1	4,649	▲3.6	
25	158,594	1.8	18,053	▲4.5	44,539	1.4	12,538	9.7	4,567	▲1.8	
26	158,125	▲0.3	17,221	▲4.6	44,062	▲1.1	11,460	▲8.6	4,550	▲0.4	
平.26.1	11,554	4.4	1,358	▲7.5	3,603	18.1	932	11.8	295	▲21.8	
2	12,338	3.0	1,262	▲17.8	3,515	▲2.6	1,141	3.4	332	▲4.6	
3	13,566	▲2.2	1,731	2.7	4,711	▲0.2	1,064	▲9.3	431	0.2	
4	13,784	▲3.1	1,431	▲4.4	4,499	▲0.9	1,006	▲12.7	401	5.2	
5	11,894	▲9.9	1,314	▲14.3	3,577	▲3.6	784	▲19.1	365	4.3	
6	12,929	▲0.4	1,484	2.1	2,952	▲15.0	789	▲17.2	381	6.4	
7	13,456	▲1.5	1,565	▲2.6	3,300	▲1.2	765	▲18.0	413	▲0.5	
8	12,366	▲1.9	1,187	▲18.8	3,068	2.4	852	2.2	376	3.9	
9	13,455	5.7	1,410	▲4.6	3,540	5.6	814	▲25.2	475	18.2	
10	13,996	▲0.1	1,647	10.8	3,697	0.2	1,167	5.6	401	▲1.5	
11	13,939	3.8	1,448	4.0	3,551	▲10.6	1,061	▲10.0	360	▲12.2	
12	14,848	0.0	1,384	▲5.0	4,049	▲0.8	1,085	▲10.6	320	▲1.8	
平.27.1	12,174	5.4	1,381	1.7	3,086	▲14.3	883	▲5.3	331	12.2	
2	12,880	4.4	1,424	12.8	3,591	2.2	977	▲14.4	351	5.7	
3	14,033	3.4	1,669	▲3.6	4,627	▲1.8	1,077	1.2	461	7.0	
4	14,952	8.5	1,570	9.7	4,385	▲2.5	921	▲8.4	415	3.5	
5	12,608	6.0	1,366	4.0	3,382	▲5.5	728	▲7.1	405	11.0	
6	14,149	9.4	1,487	0.2	3,337	13.0	1,026	30.0	417	9.4	
7	14,067	4.5	1,524	▲2.6	3,583	8.6	836	9.3	432	4.6	
8	12,817	3.6	1,280	7.8	3,134	2.2	774	▲9.2	458	21.8	
9	14,040	4.3	1,456	3.3	4,198	18.6	970	19.2	495	4.2	
10	14,345	2.5	1,556	▲5.5	4,392	18.8	1,092	▲6.4	436	8.7	
11	14,419	3.4	1,404	▲3.0	4,245	19.5	1,092	2.9	367	1.9	
12	14,535	▲2.1	1,429	3.3	4,300	6.2	1,207	11.2	406	26.9	
12月計	165,019	4.4	17,546	1.9	46,260	5.0	11,583	1.1	4,974	9.3	

(注2)小麦でん粉については、全国小麦粉分離加工協会調べ。

(注3)米穀粉(新規米粉を除く):平成22年3月までは農林水産省総合食料局「米麦加工食品生産動態等統計調査」。22年4月より食品需給研究センター調査。

単位 { 生産量 : t  
増減率 : %

( つ づ き )										区 分
米 穀 粉										
寒梅粉		らくがん粉・みじん粉		だんご粉		菓子種		新規米粉		年 月
t	増減率	t	増減率	t	増減率	t	増減率	t	増減率	
1,657	4.7	620	▲5.8	1,427	▲12.9	2,837	▲6.1	8,190	nc	平. 22
1,396	▲15.8	863	39.2	1,354	▲5.1	3,331	17.4	17,905	nc	23
1,324	▲5.2	857	▲0.7	825	▲39.1	2,427	▲27.1	19,511	9.0	24
1,249	▲5.7	781	▲8.9	985	19.4	1,906	▲21.5	23,797	22.0	25
1,516	21.4	860	10.1	858	▲12.9	1,774	▲6.9	23,507	▲1.2	26
121	13.1	75	108.3	31	▲35.4	172	▲1.7	1,870	0.8	平26.1
103	1.0	38	▲47.2	69	▲20.7	176	7.3	1,947	2.9	2
126	8.6	70	0.0	77	6.9	247	11.8	2,267	8.7	3
156	88.0	85	▲37.0	57	▲32.1	162	▲40.4	2,367	9.2	4
127	22.1	81	▲11.0	77	0.0	89	▲33.6	2,069	2.2	5
153	82.1	114	67.6	79	▲18.6	128	73.0	1,858	▲6.3	6
142	36.5	71	▲31.1	115	▲23.8	76	7.0	1,824	▲7.5	7
109	28.2	57	200.0	96	▲9.4	120	5.3	1,621	▲13.1	8
113	41.3	64	137.0	105	26.5	116	▲18.3	1,660	▲8.6	9
112	▲14.5	80	19.4	58	▲12.1	123	▲18.0	2,068	▲3.4	10
106	▲22.1	61	13.0	59	13.5	122	▲6.9	1,904	▲5.3	11
148	25.4	64	56.1	35	▲45.3	243	▲6.2	2,052	3.3	12
137	13.2	66	▲12.0	27	▲12.9	203	18.0	1,875	0.3	平27.1
135	31.1	79	107.9	57	▲17.4	311	76.7	1,984	1.9	2
132	4.8	87	24.3	117	51.9	236	▲4.5	2,467	8.8	3
135	▲13.5	85	0.0	50	▲12.3	215	32.7	2,424	2.4	4
104	▲18.1	78	▲3.7	52	▲32.5	193	116.9	1,929	▲6.8	5
127	▲17.0	86	▲24.6	116	46.8	231	80.5	2,187	17.7	6
128	▲9.9	90	26.8	167	45.2	206	171.1	2,059	12.9	7
88	▲19.3	90	57.9	135	40.6	198	65.0	1,805	11.4	8
104	▲8.0	83	29.7	76	▲27.6	228	96.6	2,020	21.7	9
131	17.0	84	5.0	62	6.9	174	41.5	2,583	24.9	10
123	16.0	86	41.0	47	▲20.3	135	10.7	2,282	19.9	11
124	▲16.2	93	45.3	56	60.0	118	▲51.4	2,334	13.7	12
1,468	▲3.2	1,007	17.1	962	12.1	2,448	38.0	25,949	10.4	12月計

(注4) 新規米粉については、平成22年4月より食品需給研究センター調査。平成22年の生産量は4～12月の計である。

区分 年月	製 穀 粉 ・ 同 加 工 品									
	パ				食パン				菓子パン	
	増減率		増減率		冷凍生地 (内数)		プレミックス (外数)		増減率	
	t	%	t	%	t	%	t	%	t	%
平. 22	1,196,187	1.5	575,976	0.6	3,658	▲11.0	1,954	▲5.8	375,451	5.1
23	1,214,851	1.6	580,058	0.7	3,179	▲13.1	1,740	▲11.0	391,547	4.3
24	1,219,100	0.3	580,349	0.1	3,286	3.4	1,788	2.8	392,015	0.1
25	1,226,019	0.6	598,143	3.1	5,545	68.7	1,739	▲2.7	383,514	▲2.2
26	1,234,270	0.7	608,447	1.7	6,188	11.6	1,681	▲3.3	386,578	0.8
平.26.1	98,662	0.5	48,193	4.8	527	86.2	130	4.0	31,359	▲2.4
2	99,312	2.0	49,689	5.7	520	52.5	129	▲6.5	30,715	0.4
3	110,061	3.0	53,745	2.4	544	4.2	149	▲7.5	35,527	6.3
4	105,670	▲2.1	52,133	▲2.6	556	4.1	150	▲13.8	32,660	▲2.3
5	108,731	0.1	53,593	0.8	569	10.9	166	▲2.4	34,023	1.8
6	105,271	0.1	51,806	▲0.0	583	29.8	137	▲9.3	32,456	3.3
7	105,198	1.8	51,898	2.3	499	24.4	142	▲1.4	33,343	3.4
8	100,398	3.4	50,400	3.3	499	7.8	133	▲1.5	31,572	3.2
9	98,971	0.1	48,525	▲0.1	459	▲2.1	129	0.0	30,972	0.3
10	103,559	0.2	51,043	1.8	474	▲10.6	146	3.5	31,870	▲1.5
11	99,685	▲0.1	49,164	1.9	483	▲0.6	131	▲0.8	30,939	▲1.6
12	98,752	▲0.5	48,258	1.3	475	▲14.6	139	0.0	31,142	▲1.4
平.27.1	101,215	2.6	49,745	3.2	479	▲9.1	132	1.5	32,435	3.4
2	101,113	1.8	49,567	▲0.2	459	▲11.7	125	▲3.1	32,370	5.4
3	112,055	1.8	53,543	▲0.4	513	▲5.7	141	▲5.4	35,234	▲0.8
4	108,036	2.2	53,347	2.3	530	▲4.7	145	▲3.3	34,596	5.9
5	108,571	▲0.1	53,881	0.5	547	▲3.9	151	▲9.0	34,959	2.8
6	103,648	▲1.5	50,860	▲1.8	578	▲0.9	133	▲2.9	34,286	5.6
7	104,266	▲0.9	51,176	▲1.4	589	18.0	147	3.5	34,919	4.7
8	97,517	▲2.9	49,043	▲2.7	564	13.0	122	▲8.3	32,356	2.5
9	98,804	▲0.2	48,295	▲0.5	508	10.7	115	▲10.9	32,718	5.6
10	102,862	▲0.7	50,205	▲1.6	569	20.0	147	0.7	34,160	7.2
11	99,031	▲0.7	47,990	▲2.4	525	8.7	125	▲4.6	32,905	6.4
12	97,059	▲1.7	47,225	▲2.1	625	31.6	133	▲4.3	32,249	3.6
12月計	1,234,177	▲0.0	604,877	▲0.6	6,486	4.8	1,616	▲3.9	403,187	4.3

(注5)パン：小麦粉使用量である。平成22年3月までは農林水産省総合食料局「米麦加工食品生産動態等統計調査」。22年4月より食品需給研究センター調査。

単位 { 生産量 : t  
増減率 : %

( つ づ き )										区 分
学給パン										
冷凍生地 (内数)		プレミックス (外数)				冷凍生地 (内数)		プレミックス (外数)		年 月
t	%	t	%	t	%	t	%	t	%	
50,850	▲7.9	27,438	▲0.3	29,779	1.5	9	▲59.1	5	▲72.2	平. 22
49,314	▲3.0	26,723	▲2.6	28,207	▲5.3	0	▲100.0	0	▲100.0	23
53,173	7.8	24,642	▲7.8	25,784	▲8.6	0	0.0	0	0.0	24
52,313	▲1.6	23,455	▲4.8	26,133	1.4	0	0.0	0	0.0	25
52,293	▲0.0	21,839	▲6.9	25,640	▲1.9	0	0.0	0	0.0	26
4,026	▲9.9	1,732	▲3.0	2,142	2.9	0	0.0	0	0.0	平.26.1
4,067	5.3	1,784	5.3	2,570	▲0.5	0	0.0	0	0.0	2
4,646	▲0.1	1,802	4.6	1,658	3.3	0	0.0	0	0.0	3
4,506	▲0.1	1,721	▲9.9	2,024	▲0.3	0	0.0	0	0.0	4
4,414	▲4.9	1,869	▲6.7	2,683	▲5.8	0	0.0	0	0.0	5
4,219	▲2.7	1,801	▲9.3	2,709	2.1	0	0.0	0	0.0	6
4,375	▲1.1	1,827	▲11.4	1,704	▲7.3	0	0.0	0	0.0	7
4,175	▲7.0	1,875	▲6.8	235	▲6.4	0	0.0	0	0.0	8
4,302	8.4	1,798	▲11.6	2,518	0.8	0	0.0	0	0.0	9
4,420	5.9	1,885	▲8.1	2,934	▲2.5	0	0.0	0	0.0	10
4,412	4.0	1,790	▲10.3	2,314	▲13.5	0	0.0	0	0.0	11
4,731	3.9	1,955	▲11.1	2,149	4.1	0	0.0	0	0.0	12
4,349	8.0	1,745	0.8	2,104	▲1.8	0	0.0	0	0.0	平.27.1
4,099	0.8	1,701	▲4.7	2,558	▲0.5	0	0.0	0	0.0	2
4,884	5.1	1,738	▲3.6	1,789	7.9	0	0.0	0	0.0	3
4,798	6.5	1,711	▲0.6	2,032	0.4	0	0.0	0	0.0	4
4,587	3.9	1,788	▲4.3	2,288	▲14.7	0	0.0	0	0.0	5
3,670	▲13.0	1,774	▲1.5	2,658	▲1.9	0	0.0	0	0.0	6
4,251	▲2.8	1,822	▲0.3	1,591	▲6.6	0	0.0	0	0.0	7
4,077	▲2.3	1,744	▲7.0	271	15.3	0	0.0	0	0.0	8
4,106	▲4.6	1,785	▲0.7	2,363	▲6.2	0	0.0	0	0.0	9
4,383	▲0.8	1,821	▲3.4	2,654	▲9.5	0	0.0	0	0.0	10
4,199	▲4.8	1,699	▲5.1	2,331	0.7	0	0.0	0	0.0	11
4,376	▲7.5	1,883	▲3.7	2,053	▲4.5	0	0.0	0	0.0	12
51,779	▲1.0	21,211	▲2.9	24,692	▲3.7	0	0.0	0	0.0	12月計

区分 年月	製 穀 粉 ・ 同 加 工 品												
	パ ン ( つ づ き )						パ ン 粉						
	その他パン			冷 凍 生 地 (内数)			プ レ ミ ッ ク ス (外数)			生パン粉		乾 燥 パ ン 粉	
		増減率		増減率		増減率		増減率		増減率		増減率	
	t	%	t	%	t	%	t	%	t	%			
平. 22	214,980	▲2.0	21,474	6.9	5,783	3.6	72,861	3.5	55,435	0.2			
23	215,038	0.0	23,320	8.6	5,923	2.4	71,716	▲1.6	52,727	▲4.9			
24	220,951	2.7	25,123	7.7	5,913	▲0.2	77,438	8.0	51,628	▲2.1			
25	218,230	▲1.2	27,826	10.8	5,898	▲0.3	79,224	2.3	50,685	▲1.8			
26	213,606	▲2.1	29,360	5.5	5,735	▲2.8	77,651	▲2.0	51,023	0.7			
平.26.1	16,969	▲5.8	2,229	12.2	450	▲0.7	5,959	0.6	3,672	1.5			
2	16,338	▲4.8	3,182	47.7	481	▲3.4	5,802	▲0.4	3,847	▲4.5			
3	19,131	▲1.2	2,436	0.8	500	▲2.3	6,576	0.5	4,540	2.6			
4	18,853	▲0.8	2,478	▲2.7	497	▲1.2	6,748	▲3.0	4,667	▲1.0			
5	18,432	▲4.0	2,164	▲9.2	541	▲2.7	6,148	▲3.8	3,899	▲1.6			
6	18,300	▲5.0	2,008	▲15.8	512	▲0.2	6,212	▲2.9	4,122	1.6			
7	18,253	▲1.3	2,399	▲7.2	504	▲3.1	6,862	▲2.2	4,604	3.0			
8	18,191	3.9	2,344	4.8	468	▲1.9	6,335	▲8.1	3,800	▲0.8			
9	16,956	0.1	2,426	18.8	422	▲6.0	6,653	▲0.9	4,214	2.9			
10	17,712	▲0.9	2,320	▲1.1	471	▲3.9	6,899	▲2.0	4,662	3.2			
11	17,268	▲1.2	2,562	14.4	455	▲1.5	6,465	▲5.1	4,356	0.3			
12	17,203	▲4.2	2,812	12.2	434	▲6.7	6,992	4.1	4,640	0.3			
平.27.1	16,931	▲0.2	2,562	14.9	426	▲5.3	6,133	2.9	3,670	▲0.1			
2	16,618	1.7	2,434	▲23.5	410	▲14.8	6,446	11.1	3,956	2.8			
3	21,489	12.3	2,770	13.7	479	▲4.2	7,244	10.2	4,555	0.3			
4	18,061	▲4.2	2,401	▲3.1	463	▲6.8	7,725	14.5	4,682	0.3			
5	17,443	▲5.4	2,462	13.8	489	▲9.6	6,533	6.3	3,901	0.1			
6	15,844	▲13.4	2,500	24.5	495	▲3.3	7,099	14.3	4,371	6.0			
7	16,580	▲9.2	2,572	7.2	501	▲0.6	7,565	10.2	4,761	3.4			
8	15,847	▲12.9	2,403	2.5	443	▲5.3	7,011	10.7	3,882	2.2			
9	15,428	▲9.0	2,708	11.6	418	▲0.9	7,565	13.7	4,761	13.0			
10	15,843	▲10.6	2,840	22.4	469	▲0.4	7,375	6.9	4,640	▲0.5			
11	15,805	▲8.5	2,593	1.2	447	▲1.8	6,762	4.6	4,401	1.0			
12	15,532	▲9.7	3,107	10.5	451	3.9	7,240	3.5	4,697	1.2			
12月計	201,421	▲5.7	31,352	6.8	5,491	▲4.3	84,698	9.1	52,277	2.5			

(注6) パン粉:平成22年3月までは農林水産省総合食料局「米麦加工食品生産動態等統計調査」。

22年4月より全国パン粉工業協同組合連合会調べ。四半期ごとの取りまとめのため、空欄になることがある。



単位 { 生産量 : t  
増減率 : %

( つ づ き )										区 分
生 め ん 類										
セミドライパン粉		うどん						中華めん		
増減率		増減率		生めん	増減率	ゆでめん	増減率	生めん	増減率	
t	%	t	%	t	%	t	%	t	%	年 月
24,240	▲1.2	554,766	▲2.6	30,515	3.0	178,197	▲5.2	156,422	▲1.7	平. 22
24,437	0.8	548,098	▲1.2	29,244	▲4.2	176,773	▲0.8	153,393	▲1.9	23
20,667	▲15.4	541,731	▲1.2	26,203	▲10.4	175,681	▲0.6	148,557	▲3.2	24
22,432	8.5	562,271	3.8	22,662	▲13.5	176,909	0.7	158,110	6.4	25
26,955	20.2	577,550	2.7	22,353	▲1.4	186,120	5.2	160,905	1.8	26
2,148	31.6	46,462	▲1.4	1,094	▲33.1	19,215	0.8	10,091	▲6.8	平. 26.1
1,958	23.5	42,126	3.6	1,385	▲5.7	14,654	▲3.3	9,735	2.4	2
2,085	19.4	46,502	▲2.7	1,990	▲16.7	16,349	5.6	11,239	▲6.6	3
2,391	29.4	48,422	2.5	1,906	▲25.3	14,856	7.4	12,972	▲3.7	4
2,247	20.9	52,252	13.6	2,231	▲5.5	13,593	13.9	16,255	0.1	5
2,315	27.2	51,179	12.4	2,012	▲16.2	15,489	35.8	18,627	10.4	6
2,464	30.4	53,158	2.8	2,361	▲7.9	13,208	6.0	20,783	8.0	7
2,126	24.8	46,443	▲7.2	2,108	21.7	12,558	16.4	16,510	▲3.1	8
2,342	22.6	45,535	4.0	1,774	33.1	14,374	9.5	11,868	4.5	9
2,482	13.9	46,706	0.9	1,782	28.4	15,377	▲11.5	11,248	7.6	10
2,207	7.5	47,118	0.1	1,734	24.2	17,125	▲7.5	9,954	▲2.2	11
2,190	▲0.7	51,647	5.4	1,976	36.9	19,322	8.7	11,623	6.7	12
2,139	▲0.4	49,662	6.9	1,468	34.2	20,854	8.5	10,039	▲0.5	平. 27.1
1,693	▲13.5	43,510	3.3	1,320	▲4.7	15,878	8.4	9,499	▲2.4	2
1,861	▲10.7	49,325	6.1	1,735	▲12.8	14,924	▲8.7	11,401	1.4	3
1,851	▲22.6	52,352	8.1	2,091	9.7	15,156	2.0	13,878	7.0	4
1,687	▲24.9	54,706	4.7	2,060	▲7.7	13,422	▲1.3	18,917	16.4	5
1,859	▲19.7	53,474	4.5	1,959	▲2.6	13,981	▲9.7	17,900	▲3.9	6
1,904	▲22.7	56,920	7.1	2,366	0.2	14,977	13.4	20,165	▲3.0	7
1,685	▲20.7	53,841	15.9	2,172	3.0	14,552	15.9	16,509	▲0.0	8
1,904	▲18.7	51,119	12.3	1,824	2.8	15,402	7.2	12,081	1.8	9
2,036	▲18.0	51,842	11.0	1,731	▲2.9	17,073	11.0	11,106	▲1.3	10
1,868	▲15.4	51,855	10.1	1,825	5.2	17,892	4.5	10,587	6.4	11
1,763	▲19.5	55,478	7.4	1,830	▲7.4	18,322	▲5.2	11,611	▲0.1	12
22,250	▲17.5	624,084	8.1	22,381	0.1	192,433	3.4	163,693	1.7	12月計

(注7) 生めん類:小麦粉使用量である。平成22年3月までは農林水産省総合食料局「米麦加工食品生産動態等統計調査」。22年4月より食品需給研究センター調査。

区分 年月	製 穀 粉 ・ 同 加 工 品									
	生 め ん 類									
	中 華 め ん						日本そば			
	ゆでめん		蒸しめん		餃子等皮類		生めん		ゆでめん	
t	増減率	t	増減率	t	増減率	t	増減率	t	増減率	
平. 22	45,316	7.2	90,217	▲2.3	13,645	▲9.1	14,082	▲3.1	26,373	▲8.7
23	42,512	▲6.2	89,363	▲0.9	14,439	5.8	13,491	▲4.2	28,883	9.5
24	45,634	7.3	86,294	▲3.4	13,430	▲7.0	14,880	10.3	31,050	7.5
25	43,727	▲4.2	95,605	10.8	13,498	0.5	16,342	9.8	35,419	14.1
26	52,845	20.9	90,969	▲4.8	14,252	5.6	17,467	6.9	32,639	▲7.8
平.26.1	4,402	29.1	7,185	▲12.0	976	▲10.1	955	46.5	2,544	12.4
2	4,071	18.9	7,217	▲2.4	1,153	3.6	747	7.5	3,164	65.8
3	4,331	24.7	7,861	▲14.3	1,258	7.2	928	▲18.8	2,546	▲12.3
4	4,478	38.4	8,056	▲12.0	1,304	6.8	1,231	▲10.7	3,619	49.1
5	5,825	85.9	7,819	2.5	1,317	5.5	1,740	19.9	3,472	71.6
6	4,241	30.3	6,506	▲0.0	1,144	6.8	1,789	2.3	1,371	▲39.8
7	4,819	16.4	7,112	6.4	1,167	5.7	2,018	15.9	1,690	▲55.3
8	3,012	▲25.7	6,831	▲26.0	1,214	6.1	1,615	▲4.3	2,595	▲41.0
9	4,510	4.4	8,293	▲7.9	1,221	12.6	1,033	8.2	2,462	▲4.8
10	4,551	11.4	8,701	7.2	1,230	13.8	1,040	9.1	2,777	▲2.7
11	4,635	34.2	8,010	7.3	1,120	4.1	1,588	37.8	2,952	▲22.9
12	3,970	6.1	7,378	3.9	1,148	4.7	2,783	▲0.1	3,447	▲17.3
平.27.1	4,590	4.3	8,527	18.7	1,286	31.8	954	▲0.1	1,944	▲23.6
2	4,429	8.8	7,824	8.4	1,142	▲1.0	868	16.2	2,550	▲19.4
3	5,402	24.7	10,571	34.5	1,320	4.9	1,263	36.1	2,709	6.4
4	5,286	18.0	10,017	24.3	1,193	▲8.5	1,616	31.3	3,115	▲13.9
5	4,882	▲16.2	9,287	18.8	1,317	0.0	1,816	4.4	3,005	▲13.5
6	5,293	24.8	9,247	42.1	1,280	11.9	1,800	0.6	2,014	46.9
7	4,671	▲3.1	9,542	34.2	1,245	6.7	1,885	▲6.6	2,069	22.4
8	5,533	83.7	8,308	21.6	1,213	▲0.1	1,654	2.4	3,900	50.3
9	6,345	40.7	9,602	15.8	1,181	▲3.3	971	▲6.0	3,713	50.8
10	6,356	39.7	9,258	6.4	1,143	▲7.1	1,214	16.7	3,961	42.6
11	6,449	39.1	8,941	11.6	1,107	▲1.2	1,184	▲25.4	3,870	31.1
12	6,114	54.0	8,870	20.2	1,228	7.0	3,058	9.9	4,445	29.0
12月計	65,350	23.7	109,994	20.9	14,655	2.8	18,283	4.7	37,295	14.3

単位 { 生産量 : t  
増減率 : %

( つ づ き )										区 分
乾 め ん 類										
そば粉使用量		うどん		ひらめん		ひやむぎ				年 月
t	増減率 %	t	増減率 %	t	増減率 %	t	増減率 %	t	増減率 %	
19,810	▲7.3	202,715	4.8	43,653	4.6	2,737	20.3	16,353	5.7	平. 22
19,444	▲1.8	209,109	3.2	43,488	▲0.4	3,420	25.0	17,724	8.4	23
19,972	2.7	204,169	▲2.4	37,392	▲14.0	3,742	9.4	16,985	▲4.2	24
21,079	5.5	213,175	4.4	37,479	0.2	4,537	21.2	17,731	4.4	25
16,948	▲19.6	213,273	0.0	36,004	▲3.9	4,640	2.3	19,313	8.9	26
883	▲21.4	16,174	3.2	2,186	19.8	325	▲0.6	771	▲27.5	平. 26.1
763	▲14.7	19,201	2.7	2,655	18.4	361	31.8	1,759	3.2	2
1,514	12.1	22,211	5.3	3,355	4.8	333	20.2	2,473	19.9	3
1,227	▲38.6	23,626	▲5.4	3,585	1.9	363	94.1	3,170	25.5	4
2,037	16.3	22,504	10.0	3,354	▲1.9	315	12.5	3,367	38.1	5
1,983	9.3	17,665	0.1	3,002	▲2.1	175	▲30.8	2,726	12.0	6
2,238	25.7	15,981	▲5.1	3,043	▲15.3	260	▲20.0	1,978	▲22.3	7
1,818	2.6	10,999	▲12.8	2,659	▲5.9	491	41.1	697	▲11.8	8
873	▲32.9	12,419	5.8	2,997	▲17.0	552	13.3	745	98.7	9
985	▲27.6	15,430	▲5.3	2,744	▲24.4	600	▲2.4	577	▲28.4	10
848	▲46.2	18,772	▲0.4	3,506	▲1.2	489	▲16.6	476	26.6	11
1,779	▲59.2	18,291	▲0.1	2,918	▲2.8	376	▲34.9	574	▲6.1	12
659	▲25.4	16,375	1.2	2,876	31.6	321	▲1.2	708	▲8.2	平. 27.1
923	21.0	18,363	▲4.4	1,777	▲33.1	373	3.3	1,911	8.6	2
1,147	▲24.2	20,916	▲5.8	1,913	▲43.0	303	▲9.0	2,662	7.6	3
1,059	▲13.7	20,888	▲11.6	2,254	▲37.1	269	▲25.9	2,397	▲24.4	4
1,170	▲42.6	18,386	▲18.3	2,178	▲35.1	287	▲8.9	2,772	▲17.7	5
1,040	▲47.6	17,229	▲2.5	2,194	▲26.9	318	81.7	3,371	23.7	6
1,163	▲48.0	15,431	▲3.4	2,309	▲24.1	415	59.6	2,701	36.6	7
1,112	▲38.8	10,203	▲7.2	2,000	▲24.8	355	▲27.7	1,013	45.3	8
941	7.8	11,236	▲9.5	2,323	▲22.5	587	6.3	501	▲32.8	9
1,006	2.1	11,813	▲23.4	2,872	4.7	514	▲14.3	525	▲9.0	10
1,156	36.3	17,448	▲7.1	2,488	▲29.0	530	8.4	614	29.0	11
1,519	▲14.6	16,817	▲8.1	2,078	▲28.8	397	5.6	741	29.1	12
12,895	▲23.9	195,105	▲8.5	27,262	▲24.3	4,669	0.6	19,916	3.1	12月計

(注8) 乾めん類:小麦粉使用量である。平成22年3月までは農林水産省総合食料局「米麦加工食品生産動態等統計調査」。22年4月より食品需給研究センター調査。

区分 年月	製 穀 粉 ・ 同 加 工 品										
	乾 め ん 類										
	そうめん		手 延 素 麵 類				干し中華				
		増減率	うどん	増減率	ひやむぎ	増減率	そうめん	増減率		増減率	
	t	%	t	%	t	%	t	%	t	%	
平. 22	42,130	12.6	3,345	▲13.3	4,397	33.8	45,069	▲2.0	8,636	3.8	
23	50,263	19.3	3,755	12.3	3,986	▲9.3	46,017	2.1	9,207	6.6	
24	46,453	▲7.6	2,988	▲20.4	3,222	▲19.2	53,749	16.8	9,543	3.6	
25	47,616	2.5	3,598	20.4	4,919	52.7	53,724	▲0.0	9,653	1.2	
26	45,354	▲4.8	4,202	16.8	5,209	5.9	53,573	▲0.3	10,273	6.4	
平.26.1	3,997	▲8.9	284	29.1	24	118.2	6,193	10.1	600	2.9	
2	4,275	▲8.0	290	33.6	42	366.7	6,964	4.9	743	▲32.1	
3	4,090	10.6	316	31.7	46	▲79.0	7,730	4.3	970	▲12.2	
4	4,323	▲3.6	350	17.8	47	▲96.3	7,639	▲2.7	837	▲21.8	
5	5,266	11.8	327	20.2	2,761	38.5	2,658	▲3.3	974	57.6	
6	5,040	1.0	389	21.6	226	▲8.9	1,053	▲39.0	1,177	43.2	
7	4,812	▲14.1	393	33.2	16	6.7	491	22.8	1,002	41.3	
8	3,028	▲8.7	313	15.1	14	600.0	417	▲76.8	745	9.2	
9	2,293	▲10.3	301	13.2	1,498	67.2	1,153	30.0	510	▲14.9	
10	2,408	▲16.8	398	50.2	254	130.9	4,987	6.4	920	17.2	
11	2,754	▲13.6	381	▲11.2	156	218.4	7,125	3.0	1,012	26.3	
12	3,068	▲2.2	460	▲8.9	125	26.3	7,163	1.8	783	▲0.1	
平.27.1	3,032	▲24.1	305	7.4	241	904.2	5,983	▲3.4	912	52.0	
2	3,705	▲13.3	332	14.5	165	292.9	7,218	3.6	798	7.4	
3	3,719	▲9.1	342	8.2	192	317.4	8,083	4.6	910	▲6.2	
4	3,319	▲23.2	369	5.4	496	955.3	7,312	▲4.3	942	12.5	
5	3,633	▲31.0	353	8.0	2,815	2.0	1,964	▲26.1	865	▲11.2	
6	4,616	▲8.4	356	▲8.5	290	28.3	684	▲35.0	1,238	5.2	
7	4,179	▲13.2	358	▲8.9	31	93.8	586	19.3	1,153	15.1	
8	2,938	▲3.0	327	4.5	37	164.3	148	▲64.5	853	14.5	
9	2,157	▲5.9	343	14.0	1,648	10.0	748	▲35.1	826	62.0	
10	2,390	▲0.7	371	▲6.8	228	▲10.2	1,306	▲73.8	849	▲7.7	
11	2,161	▲21.5	362	▲5.0	227	45.5	6,991	▲1.9	1,161	14.7	
12	2,374	▲22.6	470	2.2	105	▲16.0	6,720	▲6.2	1,141	45.7	
12月計	38,223	▲15.7	4,288	2.0	6,475	24.3	47,743	▲10.9	11,648	13.4	

単位 { 生産量：t  
増減率：%

( つ づ き )										区 分
( つ づ き )				即席めん類						
日本そば		そば粉使用量		袋めん		カップ麺				
	増減率		増減率		増減率		増減率		増減率	年 月
t	%	t	%	t	%	t	%	t	%	
36,402	3.9	15,239	2.1	332,289	▲3.9	150,673	▲8.8	181,616	0.6	平. 22
31,249	▲14.2	13,335	▲12.5	361,191	8.7	169,922	12.8	191,269	5.3	23
30,094	▲3.7	12,458	▲6.6	363,324	0.6	167,798	▲1.2	195,526	2.2	24
33,919	12.7	13,577	9.0	385,593	6.1	186,291	11.0	199,302	1.9	25
34,705	2.3	13,816	1.8	410,156	6.4	201,396	8.1	208,760	4.7	26
1,794	10.4	701	14.5	29,693	1.2	14,311	2.8	15,382	▲0.2	平.26.1
2,112	12.5	712	0.1	32,179	▲0.1	14,982	▲7.3	17,197	7.0	2
2,898	0.8	1,125	▲3.4	36,609	5.5	18,343	6.4	18,266	4.6	3
3,312	▲12.4	1,371	▲3.8	35,584	11.1	18,202	23.0	17,382	0.9	4
3,482	▲12.5	1,371	▲12.7	33,249	1.8	16,251	▲4.1	16,998	8.2	5
3,877	2.5	1,472	3.0	31,038	10.0	15,838	6.9	15,200	13.4	6
3,986	18.7	1,466	23.0	30,801	16.3	14,871	20.9	15,930	12.4	7
2,635	2.6	1,052	15.5	29,309	12.5	15,025	19.1	14,284	6.4	8
2,370	15.2	924	14.6	35,949	15.0	18,244	20.6	17,705	9.8	9
2,542	1.7	1,115	2.9	40,868	1.6	19,881	2.9	20,987	0.4	10
2,873	▲3.0	1,262	▲2.2	37,253	1.8	17,990	8.1	19,263	▲3.5	11
2,824	10.5	1,245	▲9.9	37,624	5.0	17,458	6.5	20,166	3.8	12
1,997	11.3	794	13.3	32,638	9.9	15,423	7.8	17,215	11.9	平.27.1
2,084	▲1.3	776	9.0	34,575	7.4	17,773	18.6	16,802	▲2.3	2
2,792	▲3.7	1,162	3.3	36,434	▲0.5	19,002	3.6	17,432	▲4.6	3
3,530	6.6	1,545	12.7	35,966	1.1	18,255	0.3	17,711	1.9	4
3,519	1.1	1,594	16.3	30,113	▲9.4	15,145	▲6.8	14,968	▲11.9	5
4,162	7.4	1,820	23.6	33,546	8.1	16,855	6.4	16,691	9.8	6
3,699	▲7.2	1,705	16.3	33,464	8.6	16,833	13.2	16,631	4.4	7
2,532	▲3.9	1,073	2.0	31,002	5.8	15,616	3.9	15,386	7.7	8
2,103	▲11.3	859	▲7.0	34,543	▲3.9	16,145	▲11.5	18,398	3.9	9
2,758	8.5	1,161	4.1	38,080	▲6.8	17,780	▲10.6	20,300	▲3.3	10
2,914	1.4	1,210	▲4.1	36,985	▲0.7	17,799	▲1.1	19,186	▲0.4	11
2,791	▲1.2	1,188	▲4.6	36,533	▲2.9	17,602	0.8	18,931	▲6.1	12
34,881	0.5	14,887	7.8	413,879	0.9	204,228	1.4	209,651	0.4	12月計

(注9) 即席めん類：小麦粉使用量である。平成22年3月までは農林水産省総合食料局「米麦加工食品生産動態等統計調査」。22年4月より食品需給研究センター調査。

袋めんは中華めん、和風めん、欧風めんの計である。

区分 年月	製穀粉・同加工品(つづき)				味 噌					
	そば粉使用量		マカロニ類		味		米みそ		麦みそ	
	t	増減率	t	増減率	t	増減率	t	増減率	t	増減率
平. 22	5,498	▲1.6	156,049	0.1	461,800	1.3	372,748	2.7	23,856	▲7.5
23	6,085	10.7	158,452	1.5	456,020	▲1.3	377,206	1.2	20,508	▲14.0
24	6,955	14.3	153,487	▲3.1	442,020	▲3.1	366,757	▲2.8	21,220	3.5
25	7,836	12.7	156,681	2.1	425,627	▲3.7	354,059	▲3.5	19,911	▲6.2
26	9,229	17.8	163,371	4.3	461,097	8.3	391,634	10.6	18,860	▲5.3
平.26.1	658	20.3	13,028	11.7	30,934	▲1.7	24,962	▲2.9	1,519	▲9.3
2	857	62.0	12,489	3.4	38,473	11.2	32,843	12.9	1,510	11.4
3	900	57.3	15,214	2.5	41,443	13.7	34,879	13.2	1,677	▲0.9
4	851	69.2	15,130	12.8	38,482	7.1	32,573	7.5	1,520	▲12.7
5	717	57.9	13,256	1.7	34,575	5.5	29,635	7.4	1,338	▲11.2
6	675	76.7	13,439	▲0.7	33,290	9.5	28,944	13.6	1,245	▲12.5
7	569	39.5	12,782	4.3	36,149	12.2	30,604	13.3	1,647	7.7
8	454	15.2	12,166	▲0.4	33,256	6.3	28,220	9.1	1,255	▲24.7
9	647	7.3	13,501	▲0.2	40,648	11.9	34,664	16.0	1,666	3.4
10	952	6.4	13,743	10.3	45,310	9.4	38,308	12.3	1,947	8.5
11	952	▲26.5	13,929	4.1	40,938	2.7	34,900	7.0	1,703	▲10.4
12	997	▲20.5	14,694	2.8	47,599	10.8	41,102	15.5	1,833	▲9.0
平.27.1	453	▲31.2	12,449	▲4.4	33,494	8.3	28,409	13.8	1,448	▲4.7
2	577	▲32.7	13,302	6.5	37,198	▲3.3	31,868	▲3.0	1,260	▲16.6
3	585	▲35.0	16,582	9.0	41,040	▲1.0	35,010	0.4	1,667	▲0.6
4	657	▲22.8	15,613	3.2	40,849	6.2	34,871	7.1	1,594	4.9
5	470	▲34.4	11,779	▲11.1	33,039	▲4.4	28,005	▲5.5	1,428	6.7
6	440	▲34.8	12,246	▲8.9	34,306	3.1	29,539	2.1	1,347	8.2
7	461	▲19.0	12,174	▲4.8	36,521	1.0	31,065	1.5	1,430	▲13.2
8	513	13.0	11,434	▲6.0	32,619	▲1.9	27,987	▲0.8	1,157	▲7.8
9	626	▲3.2	12,388	▲8.2	39,804	▲2.1	33,965	▲2.0	1,553	▲6.8
10	871	▲8.5	12,420	▲9.6	44,090	▲2.7	37,428	▲2.3	1,624	▲16.6
11	1,011	6.2	12,980	▲6.8	41,582	1.6	35,274	1.1	1,744	2.4
12	1,026	2.9	13,541	▲7.8	47,110	▲1.0	40,133	▲2.4	1,808	▲1.4
12月計	7,690	▲16.7	156,908	▲4.0	461,652	0.1	393,554	0.5	18,060	▲4.2

(注10)マカロニ類：小麦粉使用量である。平成22年3月までは農林水産省総合食料局「米麦加工食品生産動態等統計調査」。22年4月より食品需給研究センター調査。

(注11)味噌：平成22年3月までは農林水産省総合食料局「米麦加工食品生産動態等統計調査」。22年4月より食品需給研究センター調査。

単位 { 生産量：t、kl  
増減率：%

調 味 料										区 分
し ょ う ゆ 等										
豆みそ		調合みそ		しょうゆ		しょうゆ加工品		めん類等用つゆ		
	増減率		増減率		増減率		増減率		増減率	年 月
t	%	t	%	kl	%	kl	%	kl	%	
23,526	0.6	41,687	▲4.7	848,925	▲2.2	62,205	0.2	157,015	▲2.7	平. 22
25,254	7.3	33,052	▲20.7	825,854	▲2.7	61,181	▲1.6	166,689	6.2	23
22,650	▲10.3	31,393	▲5.0	807,060	▲2.3	61,243	0.1	165,833	▲0.5	24
23,389	3.3	28,268	▲10.0	793,364	▲1.7	58,237	▲4.9	168,873	1.8	25
23,246	▲0.6	27,358	▲3.2	790,166	▲0.4	61,443	5.5	169,989	0.7	26
1,665	0.1	2,789	15.9	52,824	4.6	4,219	2.0	8,470	3.3	平.26.1
1,905	3.4	2,215	▲4.0	57,823	3.1	4,217	10.7	10,640	6.9	2
2,271	22.4	2,616	25.0	78,625	14.9	5,376	57.2	16,860	27.9	3
2,196	14.3	2,193	12.1	65,388	▲2.4	4,501	▲6.2	12,812	▲12.8	4
1,365	▲15.1	2,237	9.5	60,787	▲6.3	4,053	▲7.0	13,389	▲17.8	5
1,383	▲4.3	1,718	▲15.8	62,331	▲3.1	4,453	3.8	14,134	▲14.5	6
1,658	2.9	2,240	8.9	68,948	▲0.2	5,261	5.5	21,851	5.1	7
1,662	4.9	2,119	▲2.5	60,309	▲4.5	4,460	▲0.1	15,940	20.0	8
1,997	▲10.9	2,321	▲10.1	63,605	0.6	5,520	6.0	14,492	42.2	9
2,679	6.4	2,376	▲20.0	66,876	▲0.2	5,770	5.3	11,759	1.6	10
2,070	▲10.7	2,265	▲25.4	67,476	▲9.0	6,137	4.2	13,198	▲20.5	11
2,395	▲13.7	2,269	▲12.8	85,174	▲0.4	7,476	1.2	16,444	▲4.9	12
1,653	▲0.7	1,984	▲28.9	51,572	▲2.4	4,038	▲4.3	8,638	2.0	平.27.1
1,977	3.8	2,093	▲5.5	56,775	▲1.8	4,106	▲2.6	10,687	0.4	2
2,082	▲8.3	2,281	▲12.8	67,345	▲14.3	4,640	▲13.7	13,791	▲18.2	3
2,026	▲7.7	2,358	7.5	68,115	4.2	5,249	16.6	15,935	24.4	4
1,581	15.8	2,025	▲9.5	59,991	▲1.3	4,573	12.8	16,671	24.5	5
1,493	8.0	1,927	12.2	65,854	5.7	4,642	4.2	17,714	25.3	6
1,868	12.7	2,158	▲3.7	68,479	▲0.7	5,113	▲2.8	17,615	▲19.4	7
1,641	▲1.3	1,834	▲13.4	59,990	▲0.5	4,277	▲4.1	12,101	▲24.1	8
2,072	3.8	2,214	▲4.6	63,196	▲0.6	5,243	▲5.0	11,288	▲22.1	9
2,469	▲7.8	2,569	8.1	67,040	0.2	5,738	▲0.6	12,241	4.1	10
2,273	9.8	2,291	1.1	67,668	0.3	5,888	▲4.1	13,082	▲0.9	11
2,595	8.4	2,574	13.4							12
23,730	2.1	26,308	▲3.8							12月計

(注12)しょうゆ等：平成22年3月までは農林水産省総合食料局「米麦加工食品生産動態等統計調査」。22年4月より日本醤油協会調べ。

区分 年月	調味料(つづき)				コ ー ヒ						
	しょうゆ等				容器別						
	たれ類				缶・びん詰		PETボトル飲料		コーヒー飲料等		
	kl	増減率	kl	増減率	kl	増減率	kl	増減率	kl	増減率	
平. 22	64,789	3.4	8,231,600	1.5	3,275,212	▲1.8	4,956,389	3.8	2,877,400	▲0.9	
23	63,056	▲2.7	8,155,800	▲0.9	3,288,799	0.4	4,867,001	▲1.8	2,899,500	0.8	
24	63,882	1.3	8,381,900	2.8	3,167,848	▲3.7	5,214,051	7.1	2,950,100	1.7	
25	65,893	3.1	8,445,600	0.8	3,052,412	▲3.6	5,393,188	3.4	2,952,400	0.1	
26	64,899	▲1.5	8,459,400	0.2	3,243,071	6.2	5,216,329	▲3.3	2,976,900	0.8	
平.26.1	4,206	▲3.5	524,376	0.4	236,179	8.9	288,197	▲5.7	177,295	2.1	
2	4,521	▲0.4	592,460	1.0	271,243	10.4	321,217	▲5.7	220,170	3.0	
3	5,376	▲7.3	615,662	2.1	245,220	6.9	370,442	▲0.8	242,281	2.3	
4	6,268	7.3	788,981	1.6	301,018	11.0	487,963	▲3.4	289,449	5.0	
5	5,417	0.8	749,798	1.9	262,813	8.8	486,985	▲1.5	252,341	3.2	
6	5,170	▲5.8	796,579	4.3	284,354	9.3	512,225	1.8	276,747	2.2	
7	6,290	▲4.8	826,255	▲0.8	256,220	▲1.1	570,035	▲0.7	266,467	▲4.4	
8	5,327	▲11.2	875,807	▲0.7	300,152	4.7	575,655	▲3.3	290,358	0.2	
9	5,103	2.3	763,980	▲3.4	270,270	3.1	493,710	▲6.6	242,629	▲1.2	
10	5,428	4.0	704,093	▲3.4	278,627	3.9	425,466	▲7.7	244,645	▲1.4	
11	5,469	▲2.9	626,503	▲0.3	281,913	4.3	344,590	▲3.7	241,188	▲1.7	
12	6,324	▲2.9	594,906	▲0.0	255,062	5.7	339,844	▲4.0	233,330	1.4	
平.27.1	4,314	2.6	577,779	10.2	257,791	9.2	319,988	11.0	226,042	27.5	
2	4,594	1.6	570,503	▲3.7	237,542	▲12.4	332,961	3.7	225,419	2.4	
3	5,038	▲6.3	588,225	▲4.5	245,387	0.1	342,838	▲7.5	234,011	▲3.4	
4	5,959	▲4.9	712,954	▲9.6	271,270	▲9.9	441,684	▲9.5	273,421	▲5.5	
5	5,452	0.6	773,168	3.1	263,319	0.2	509,849	4.7	290,743	15.2	
6	5,557	7.5	842,992	5.8	273,744	▲3.7	569,248	11.1	319,559	15.5	
7	5,853	▲6.9	854,237	3.4	297,346	16.1	556,891	▲2.3	335,476	25.9	
8	5,405	1.5	821,145	▲6.2	306,462	2.1	514,683	▲10.6	299,405	3.1	
9	5,408	6.0	740,811	▲3.0	280,559	3.8	460,252	▲6.8	271,751	12.0	
10	5,423	▲0.1	702,941	▲0.2	294,500	5.7	408,441	▲4.0	277,157	13.3	
11	5,549	1.5	660,481	5.4	269,612	▲4.4	390,869	13.4	267,720	11.0	
12			642,149	7.9	274,702	7.7	367,447	8.1	269,716	15.6	
12月計			8,487,385	0.3	3,272,234	0.9	5,215,151	▲0.0	3,290,420	10.5	



単位 { 生産量 : t、kl  
増減率 : %

一 ・ 茶 系 飲 料										区 分
品 目 別										
紅茶飲料		緑茶飲料		ウーロン茶飲料		麦茶飲料		その他茶系飲料		
	増減率		増減率		増減率		増減率		増減率	年 月
kl	%	kl	%	kl	%	kl	%	kl	%	
1,159,600	10.3	2,238,900	▲0.1	833,700	2.5	253,200	10.5	868,800	▲0.2	平. 22
1,124,300	▲3.0	2,227,700	▲0.5	758,300	▲9.0	296,300	17.0	849,700	▲2.2	23
1,095,800	▲2.5	2,310,100	3.7	742,800	▲2.0	355,400	19.9	927,700	9.2	24
1,014,200	▲7.4	2,436,900	5.5	711,600	▲4.2	424,500	19.4	906,000	▲2.3	25
960,800	▲5.3	2,463,501	1.1	648,201	▲8.9	540,200	27.3	869,800	▲4.0	26
71,788	0.2	140,229	▲0.7	44,970	▲9.9	24,510	24.3	65,584	▲1.1	平.26.1
90,487	0.6	160,728	1.7	46,718	▲4.9	18,587	8.4	55,770	▲4.4	2
90,160	▲5.1	135,391	3.6	51,054	▲5.3	35,928	64.8	60,848	▲6.1	3
90,363	▲7.0	223,704	2.2	64,308	▲6.6	43,232	19.7	77,925	▲2.8	4
65,187	▲7.9	236,775	3.4	67,233	▲4.2	51,443	25.5	76,820	▲4.7	5
69,791	2.6	239,528	0.1	55,340	▲8.1	76,831	64.5	78,342	▲0.3	6
77,666	▲13.1	258,904	0.1	61,988	▲3.8	73,815	46.0	87,416	▲4.2	7
83,822	▲7.9	271,975	1.7	62,629	▲20.7	66,722	27.6	100,301	▲2.1	8
116,790	▲11.8	225,902	▲3.0	65,171	▲4.0	33,257	8.8	80,230	▲1.5	9
84,986	▲6.1	216,606	▲0.2	44,308	▲16.3	44,222	▲0.5	69,326	▲8.8	10
61,013	2.4	177,438	3.0	44,240	▲6.2	40,002	11.4	62,622	▲8.0	11
58,747	▲0.2	176,321	2.5	40,242	▲16.2	31,651	12.0	54,616	▲6.0	12
74,384	3.6	142,368	1.5	41,324	▲8.1	27,150	10.8	66,510	1.4	平.27.1
66,636	▲26.4	145,291	▲9.6	42,769	▲8.5	27,710	49.1	62,678	12.4	2
61,057	▲32.3	143,420	5.9	53,947	5.7	38,014	5.8	57,777	▲5.0	3
65,416	▲27.6	195,012	▲12.8	57,750	▲10.2	38,383	▲11.2	82,972	6.5	4
65,680	0.8	196,776	▲16.9	70,993	5.6	69,367	34.8	79,609	3.6	5
64,240	▲8.0	219,297	▲8.4	66,686	20.5	87,803	14.3	85,407	9.0	6
55,584	▲28.4	244,376	▲5.6	64,521	4.1	81,312	10.2	72,967	▲16.5	7
65,486	▲21.9	209,641	▲22.9	64,939	3.7	84,556	26.7	97,118	▲3.2	8
81,267	▲30.4	204,441	▲9.5	61,728	▲5.3	40,067	20.5	81,557	1.7	9
91,028	7.1	174,490	▲19.4	45,062	1.7	47,258	6.9	67,945	▲2.0	10
68,056	11.5	170,098	▲4.1	57,974	31.0	33,239	▲16.9	63,393	1.2	11
66,823	13.7	170,697	▲3.2	41,849	4.0	27,797	▲12.2	65,267	19.5	12
825,657	▲14.1	2,215,907	▲10.1	669,542	3.3	602,656	11.6	883,200	1.5	12月計

区分 年月	菓子 (つ)									
	米菓						ビスケット			
			あられ		せんべい				ハード系	
	増減率		増減率		増減率		増減率		増減率	
	t	%	t	%	t	%	t	%	t	%
平. 22	223,445	2.3	100,093	0.2	123,352	4.1	241,295	▲0.6	52,738	0.2
23	227,597	1.9	100,229	0.1	127,368	3.3	242,797	0.6	47,457	▲10.0
24	224,755	▲1.2	96,676	▲3.5	128,079	0.6	239,499	▲1.4	46,185	▲2.7
25	216,524	▲3.7	91,471	▲5.4	125,053	▲2.4	236,552	▲1.2	40,817	▲11.6
26	216,676	0.1	93,228	1.9	123,448	▲1.3	244,383	3.3	42,744	4.7
平.26.1	15,618	▲8.2	6,886	▲10.2	8,732	▲6.6	18,352	1.0	3,552	7.1
2	17,146	▲8.0	7,091	▲6.8	10,055	▲8.9	21,494	6.3	3,855	7.0
3	18,188	▲5.7	7,711	▲3.0	10,477	▲7.6	23,738	5.3	3,922	2.8
4	18,439	▲6.7	7,969	▲5.6	10,470	▲7.5	21,693	4.3	3,879	5.4
5	17,705	▲4.9	7,613	▲1.1	10,092	▲7.5	18,018	▲4.5	3,404	▲3.6
6	17,815	▲3.3	7,429	▲1.7	10,386	▲4.5	18,322	0.8	3,389	9.4
7	17,993	▲0.4	7,658	2.4	10,335	▲2.3	18,445	7.3	3,478	4.7
8	16,928	3.0	7,150	3.4	9,778	2.8	17,729	▲1.3	3,178	6.3
9	17,707	7.5	7,480	6.1	10,227	8.6	19,419	6.6	3,335	6.8
10	19,017	9.3	8,207	11.2	10,810	8.0	21,849	5.3	3,847	11.1
11	19,550	9.2	8,671	14.3	10,879	5.4	21,932	1.0	3,253	▲0.1
12	20,570	11.1	9,363	15.3	11,207	7.9	23,392	6.6	3,652	0.8
平.27.1	16,089	3.0	6,839	▲0.7	9,250	5.9	19,740	7.6	3,456	▲2.7
2	18,306	6.8	7,690	8.4	10,616	5.6	21,742	1.2	3,584	▲7.0
3	20,803	14.4	8,851	14.8	11,952	14.1	24,499	3.2	3,940	0.5
4	19,062	3.4	8,380	5.2	10,682	2.0	22,767	5.0	3,997	3.0
5	17,829	0.7	7,143	▲6.2	10,686	5.9	18,770	4.2	3,138	▲7.8
6	18,552	4.1	7,599	2.3	10,953	5.5	19,130	4.4	3,588	5.9
7	17,931	▲0.3	7,954	3.9	9,977	▲3.5	19,665	6.6	3,708	6.6
8	15,080	▲10.9	6,537	▲8.6	8,543	▲12.6	19,595	10.5	3,278	3.1
9	17,346	▲2.0	7,600	1.6	9,746	▲4.7	22,218	14.4	3,855	15.6
10	19,424	2.1	8,502	3.6	10,922	1.0	23,404	7.1	3,882	0.9
11	19,090	▲2.4	8,560	▲1.3	10,530	▲3.2	23,415	6.8	3,328	2.3
12	20,838	1.3	9,340	▲0.2	11,498	2.6	23,974	2.5	3,432	▲6.0
12月計	220,350	1.7	94,995	1.9	125,355	1.5	258,919	5.9	43,186	1.0

(注13)菓子：平成22年3月までは農林水産省総合食料局「米麦加工食品生産動態等統計調査」、22年4月より食品需給研究センター調査。

単位 { 生産量 : t  
増減率 : %

づ き )										区 分	
( つ づ き )											加工米飯
ソフト系・ (クッキーを含む)		クラッカー系		乾パン		パイ加工その他					
t	増減率	t	増減率	t	増減率	t	増減率	t	増減率		
81,570	▲1.1	16,735	0.3	2,031	▲2.5	88,221	▲0.7	227,952	1.0	平. 22	
80,258	▲1.6	18,478	10.4	3,258	60.4	93,346	5.8	264,020	15.8	23	
80,659	0.5	17,551	▲5.0	3,195	▲1.9	91,909	▲1.5	287,781	9.0	24	
81,043	0.5	18,636	6.2	2,702	▲15.4	93,354	1.6	324,230	12.7	25	
79,468	▲1.9	19,459	4.4	2,692	▲0.4	100,020	7.1	340,660	5.1	26	
5,946	6.1	1,305	18.6	255	▲1.5	7,294	▲7.5	26,571	21.7	平.26.1	
7,238	7.6	1,482	▲9.4	295	4.6	8,624	8.2	26,649	1.7	2	
7,324	▲2.4	1,838	9.7	319	▲6.2	10,335	12.3	30,833	10.8	3	
7,011	▲2.5	1,767	3.2	208	▲11.9	8,828	10.7	31,462	4.8	4	
5,878	▲14.1	1,666	▲1.2	189	▲6.4	6,881	4.2	27,835	4.0	5	
6,551	▲7.4	1,463	▲3.5	164	▲27.1	6,755	8.0	26,247	▲3.8	6	
6,194	1.9	1,573	21.8	282	34.3	6,918	10.0	27,259	0.7	7	
6,095	▲7.8	1,447	9.9	224	9.8	6,785	▲0.9	26,047	5.5	8	
6,203	▲0.9	1,427	0.7	175	0.6	8,279	14.3	28,977	13.9	9	
6,871	1.5	1,580	0.4	190	0.5	9,361	6.8	29,883	4.2	10	
6,799	▲5.1	1,856	5.6	182	▲4.7	9,842	5.3	28,362	▲2.7	11	
7,358	1.9	2,055	5.3	209	10.0	10,118	13.0	30,535	4.4	12	
6,209	4.4	1,291	▲1.1	221	▲13.3	8,563	17.4	25,863	▲2.7	平.27.1	
7,690	6.2	1,608	8.5	298	1.0	8,562	▲0.7	26,923	1.0	2	
8,148	11.3	1,794	▲2.4	294	▲7.8	10,323	▲0.1	31,127	1.0	3	
7,846	11.9	1,841	4.2	208	0.0	8,875	0.5	30,697	▲2.4	4	
6,764	15.1	1,632	▲2.0	182	▲3.7	7,054	2.5	27,902	0.2	5	
7,351	12.2	1,488	1.7	187	14.0	6,516	▲3.5	30,013	14.3	6	
6,976	12.6	1,499	▲4.7	239	▲15.2	7,243	4.7	28,402	4.2	7	
6,587	8.1	1,547	6.9	225	0.4	7,958	17.3	26,694	2.5	8	
8,045	29.7	1,492	4.6	201	14.9	8,625	4.2	29,495	1.8	9	
7,403	7.7	1,799	13.9	202	6.3	10,118	8.1	31,521	5.5	10	
7,296	7.3	1,973	6.3	205	12.6	10,613	7.8	28,646	1.0	11	
7,437	1.1	1,799	▲12.5	234	12.0	11,072	9.4	32,141	5.3	12	
87,752	10.4	19,763	1.6	2,696	0.1	105,522	5.5	349,424	2.6	12月計	

区分 年月	調理食品類									
	加工米飯									
	レトルト米飯		無菌包装米飯		冷凍米飯		チルド米飯		缶詰米飯	
	増減率		増減率		増減率		増減率		増減率	
	t	%	t	%	t	%	t	%	t	%
平. 22	18,739	▲5.9	99,409	1.5	100,936	1.8	3,304	9.2	1,279	▲8.2
23	26,800	43.0	110,139	10.8	117,089	16.0	3,557	7.7	1,030	▲19.5
24	25,356	▲5.4	116,999	6.2	134,574	14.9	4,232	19.0	826	▲19.8
25	30,601	20.7	127,749	9.2	155,609	15.6	5,100	20.5	1,048	26.9
26	33,270	8.7	136,092	6.5	160,038	2.8	5,361	5.1	1,212	15.6
平.26.1	2,841	67.0	10,633	25.4	11,752	14.2	398	▲0.5	257	▲19.2
2	2,367	0.2	11,228	15.1	11,869	▲6.7	430	18.5	186	▲49.7
3	2,554	13.5	13,484	30.9	13,479	▲6.4	519	19.3	339	653.3
4	2,674	24.8	12,901	4.2	14,996	1.9	485	▲7.4	21	▲65.6
5	2,518	8.9	10,054	3.4	14,550	3.4	416	7.8	74	252.4
6	2,335	▲23.5	9,196	▲3.7	14,086	▲1.8	349	19.5	28	16.7
7	2,660	▲16.4	10,193	▲4.5	13,461	9.4	513	10.8	43	95.5
8	3,072	30.7	10,619	▲1.5	11,804	8.4	362	▲17.9	17	▲54.1
9	2,530	4.7	11,398	11.7	14,211	17.9	512	15.1	34	47.8
10	2,297	12.0	12,171	1.6	14,537	6.3	441	▲18.2	24	▲42.9
11	2,720	▲12.7	11,918	2.6	12,828	▲7.1	453	25.5	68	21.4
12	4,702	28.5	12,297	▲0.1	12,465	0.8	483	7.3	121	317.2
平.27.1	2,849	0.3	10,243	▲3.7	11,589	▲1.4	333	▲16.3	243	▲5.4
2	2,379	0.5	10,908	▲2.9	12,440	4.8	348	▲19.1	400	115.1
3	2,655	4.0	10,788	▲20.0	16,776	24.5	416	▲19.8	103	▲69.6
4	2,128	▲20.4	12,500	▲3.1	15,403	2.7	417	▲14.0	21	0.0
5	2,633	4.6	10,234	1.8	14,610	0.4	308	▲26.0	4	▲94.6
6	2,636	12.9	11,479	24.8	15,190	7.8	294	▲15.8	58	107.1
7	2,806	5.5	11,576	13.6	13,324	▲1.0	363	▲29.2	38	▲11.6
8	2,106	▲31.4	10,529	▲0.8	13,243	12.2	459	26.8	40	135.3
9	1,585	▲37.4	11,461	0.6	15,400	8.4	466	▲9.0	41	20.6
10	2,166	▲5.7	12,362	1.6	16,135	11.0	410	▲7.0	50	108.3
11	1,985	▲27.0	11,959	0.3	13,916	8.5	437	▲3.5	51	▲25.0
12	4,757	1.2	12,847	4.5	13,475	8.1	514	6.4	45	▲62.8
12月計	30,685	▲7.8	136,886	0.6	171,501	7.2	4,765	▲11.1	1,094	▲9.7

単位 { 生産量 : t  
増減率 : %

( つ づ き )				区 分
( つ づ き )		包装もち		
乾燥米飯	増減率		増減率	年 月
t	%	t	%	
4,287	1.9	55,773	2.6	平. 22
5,405	26.1	57,725	3.5	23
5,794	7.2	57,335	▲0.7	24
4,124	▲28.8	57,084	▲0.4	25
4,687	13.7	57,373	0.5	26
690	5.8	2,432	4.6	平.26.1
569	▲10.4	2,772	▲1.3	2
458	12.3	2,928	2.7	3
385	81.6	2,918	10.9	4
223	▲12.2	2,373	▲12.5	5
253	954.2	2,428	5.3	6
389	▲10.4	2,880	▲9.5	7
173	▲8.0	3,951	5.7	8
292	2.8	7,717	20.4	9
413	4.0	8,083	▲9.0	10
375	80.3	9,021	▲7.2	11
467	9.1	9,870	3.7	12
606	▲12.2	2,781	14.4	平.27.1
448	▲21.3	2,825	1.9	2
389	▲15.1	3,338	14.0	3
228	▲40.8	3,134	7.4	4
113	▲49.3	2,360	▲0.5	5
356	40.7	2,867	18.1	6
295	▲24.2	3,270	13.5	7
317	83.2	3,629	▲8.1	8
542	85.6	6,872	▲10.9	9
398	▲3.6	8,082	▲0.0	10
298	▲20.5	8,943	▲0.9	11
503	7.7	9,722	▲1.5	12
4,493	▲4.1	57,823	0.8	12月計

(注14)包装もち：平成22年3月までは農林水産省総合食料局「米麦加工食品生産動態等統計調査」。22年4月より全国餅工業協同組合調べ。

## 2 在庫量

単位:t、kl

区分 年月	畜産食料品				水産食料品			
	はっ酵乳 (乳業以外)	乳酸菌飲料類(乳業以外)			ちくわ・かまぼこ類			
		乳製品 乳酸菌飲料	乳酸菌飲料		ちくわ	板かまぼこ	包装かまぼこ	
	kl	kl	kl	kl	t	t	t	t
平.22	546	3,629	3,468	161	3,710	571	8	0
23	1,083	5,069	4,587	482	7,674	489	154	0
24	559	4,132	4,018	114	4,657	505	7	0
25	697	4,967	4,423	544	5,393	367	255	0
26	678	6,262	5,532	731	4,827	438	241	0
平.26.1	1,337	5,145	4,530	615	5,265	415	319	0
2	1,300	5,222	4,636	587	5,355	345	316	0
3	1,221	6,064	5,362	702	5,282	321	165	0
4	965	8,121	7,504	617	5,342	323	151	0
5	1,488	9,868	9,157	711	5,819	360	232	0
6	1,589	10,156	9,477	680	5,920	387	195	0
7	1,076	9,932	9,192	740	5,488	393	209	0
8	1,080	6,200	5,472	728	5,315	361	260	0
9	1,180	5,307	4,802	505	6,071	374	294	0
10	1,490	6,635	6,012	623	7,541	533	388	0
11	1,152	5,858	5,106	752	8,066	558	409	0
12	678	6,262	5,532	731	4,827	438	241	0
平.27.1	1,302	5,583	4,834	749	7,191	564	238	0
2	945	5,881	5,194	688	6,485	519	309	0
3	1,323	5,482	4,961	521	5,600	480	162	0
4	1,033	5,803	5,359	444	5,211	491	195	0
5	1,116	5,944	5,246	698	6,076	537	188	0
6	1,060	5,897	5,206	691	5,975	620	177	0
7	1,433	6,377	5,662	715	6,034	559	172	0
8	1,429	6,322	5,670	653	6,074	597	198	0
9	1,593	6,175	5,684	490	7,404	550	283	0
10	1,632	6,329	5,693	636	6,898	627	297	0
11	1,429	6,296	5,711	585	10,792	622	313	0
12	1,433	6,328	5,683	646	6,832	505	269	0

単位:t,kl

区分 年月	水産食料品(つづき)			乾燥野菜	コ－ヒ－・茶系飲料			めん類
	ちくわ・蒲鉾類(つづき)				缶・びん詰	PETボトル飲料	乾めん製品 月末在庫量	
	なると・ はんぺん	あげかまぼこ	その他のかま ぼこ					t
平. 22	1,066	763	1,301	1,888	485,165	239,366	245,800	15,949
23	349	2,962	3,719	1,802	411,992	192,410	219,582	16,204
24	306	2,107	1,731	2,001	331,193	162,694	168,499	14,249
25	412	2,122	2,237	899	349,739	163,020	186,718	17,100
26	327	1,874	1,946	1,804	365,575	158,391	207,183	20,829
平.26.1	335	1,864	2,331	1,799	350,494	140,116	210,378	20,942
2	320	1,895	2,479	1,783	491,621	161,227	330,393	27,402
3	231	1,513	3,053	1,800	485,661	151,226	334,436	29,436
4	169	1,501	3,199	1,788	568,434	171,394	397,040	29,164
5	201	1,590	3,434	1,792	569,367	171,221	398,145	26,805
6	173	1,399	3,766	1,797	556,269	148,730	407,539	20,169
7	165	1,298	3,422	1,757	542,400	158,521	383,880	13,226
8	170	1,122	3,402	1,800	487,575	162,470	325,105	11,096
9	223	1,502	3,677	1,805	476,665	156,163	320,502	12,144
10	309	2,011	4,299	1,797	409,451	157,896	251,555	14,516
11	314	1,861	4,923	1,794	428,580	174,384	254,196	17,891
12	327	1,874	1,946	1,804	365,575	158,391	207,183	20,829
平.27.1	454	2,261	3,674	1,788	370,005	157,119	212,886	24,388
2	373	2,129	3,155	1,786	378,295	145,904	232,390	26,718
3	157	1,385	3,416	1,774	429,030	142,985	286,045	28,599
4	154	1,384	2,987	1,777	487,679	157,430	330,249	26,262
5	148	1,508	3,696	1,789	492,635	153,911	338,724	23,653
6	150	1,731	3,297	1,777	530,698	143,350	387,348	18,729
7	123	1,785	3,394	1,783	538,983	162,411	376,572	12,941
8	151	1,587	3,542	1,779	487,722	179,895	307,827	11,108
9	183	1,839	4,550	1,792	531,078	181,005	350,072	11,858
10	199	2,152	3,624	1,776	479,073	178,248	300,825	14,349
11	218	2,457	7,182	1,781	500,760	189,485	311,275	18,130
12	332	2,806	2,920	1,777	467,257	174,930	292,327	20,262

## 【利用者のために】

### 調査方法の概要

この調査は、農林水産省が、食品産業の動向を把握するため、調査の企画・立案から調査の実施・分析に係る業務を一体として一般社団法人食品需給研究センターに請け負わせて実施しているもので、本報告は、毎月調査している食品製造業8部門の品目別生産量の速報値です。

確報値は速報値公表の3カ月後に公表される月報に掲載いたします。なお、「ちくわ・蒲鉾類」及び「コーヒー・茶系飲料」の1～12月の月次及び年次の確報値は、それぞれ、翌々年1月、翌年4月公表の月報に掲載いたします。

- 調査時点……………平成27年12月
- 調査方法……………メールによる定点調査
- 調査対象企業・団体……………食品製造業 計602社
- 集計方法……………生産量：各品目における当月の全国生産量( $A_1$ )を  
調査対象企業の生産量( $B_1$ )から推計  
 $A_1 = \Sigma B_1 / \Sigma C_1 \times 100$  \* $C_1$ ：各企業のシェアの合計  
在庫量：各品目における当月の全国在庫量( $A_2$ )を  
調査対象企業の在庫量( $B_2$ )から推計  
 $A_2 = \Sigma B_2 / \Sigma C_2 \times 100$  \* $C_2$ ：各企業のシェアの合計
- 表中記号……………表中に使用した記号は以下のとおりです。  
「…」：事実不詳又は調査を欠くもの  
「▲」：負数又は減少したもの  
「nc」：計算不能
- ラウンドの関係で合計と内訳が一致しない場合があります。

### 用語の定義

前年並み	±1%未満
わずかに	±1～3%未満
やや	±3～6%未満
かなりの程度	±6～11%未満
かなり大きく	±11～16%未満
大幅に	±16%以上

本調査結果は、下記のホームページからご覧いただけます。

一般社団法人食品需給研究センター 【<http://www.fmric.or.jp/stat/>】

発行日 平成28年2月10日発行

一般社団法人 食品需給研究センター

〒114-0024 東京都北区西ヶ原3-1-12

TEL : 03-5567-1991 FAX : 03-5567-1960

<http://www.fmric.or.jp>