

食品製造業の生産動向

—平成 28 年 12 月—

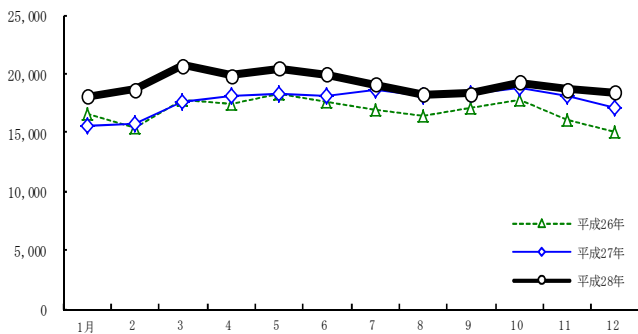
【調査結果概要】

1 畜産食料品

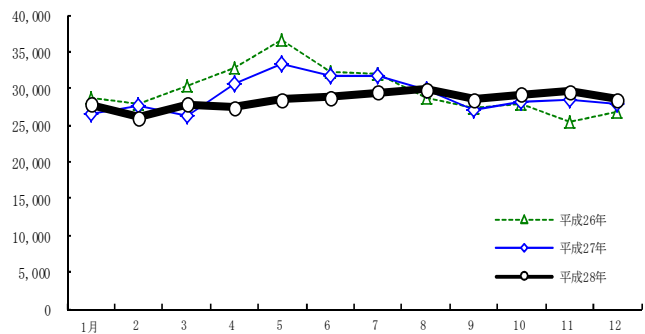
はっ酵乳（非乳業）の12月の生産量は、対前年同月比 7.7%とかなりの程度増加した。大手メーカーによる健康志向を訴求した商品やドリンクタイプの商品等の生産拡大が持続しており、夏場は横這い傾向であったが、10月以降再び増加傾向に転じている。

乳酸菌飲料類（非乳業）の12月の生産量は、対前年同月比 1.7%とわずかに増加した。これは、乳酸菌飲料は大幅に減少したものの、乳製品乳酸菌飲料がやや増加したことによる。

(k) 図1 はっ酵乳 生産量の推移



(k) 図2 乳酸菌飲料 生産量の推移



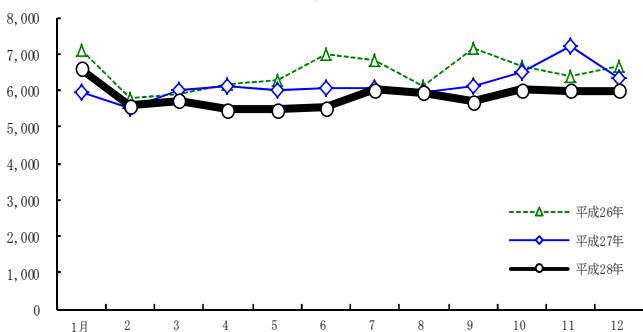
注) 乳業メーカーを除く、はっ酵乳・乳酸菌飲料メーカーの生産量である。

2 水産食料品

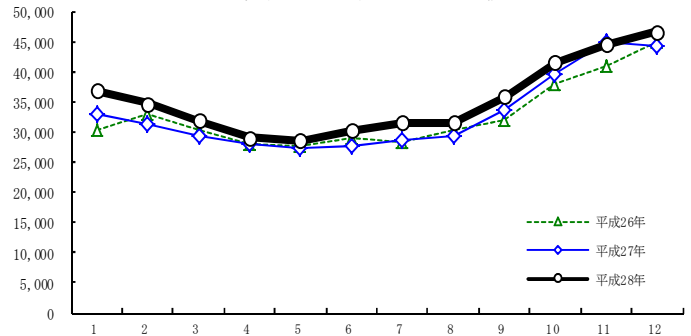
ちくわの12月の生産量は、対前年同月比▲5.2%とやや減少した。

一方、かまぼこ類（ちくわを除く）の12月の生産量は、対前年同月比 5.3%とやや増加した。これは、その他のかまぼこは減少したものの、包装かまぼこ、なると・はんぺん及びあげかまぼこが増加したことによる。

(t) 図3 ちくわ 生産量の推移

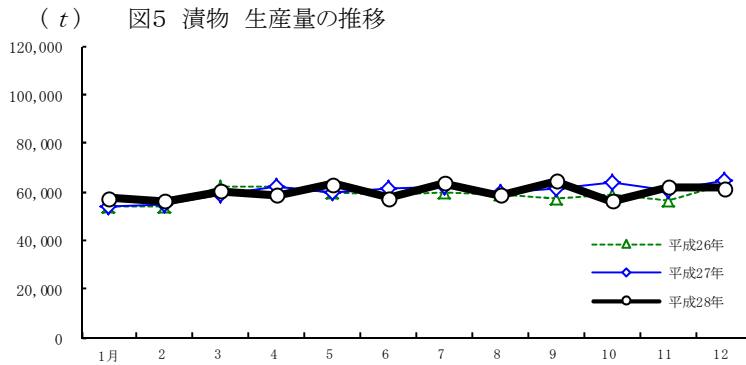


(t) 図4 かまぼこ類(ちくわ除く) 生産量の推移



3 農産食料品

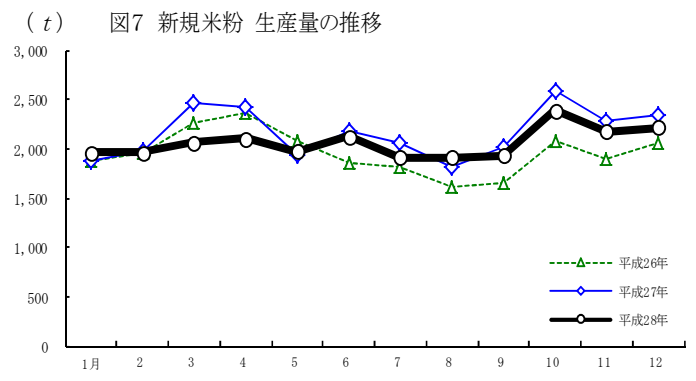
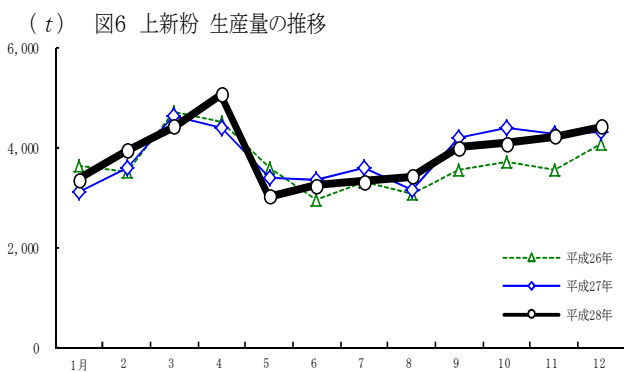
野菜・果実漬物の12月の生産量は、対前年同月比▲4.0%とやや減少した。内訳をみると、塩漬類、みそ漬類及びその他は増加しているものの、酢漬類、浅漬類、醤油漬類及び粕漬類が減少している。



4 製穀粉・同加工品

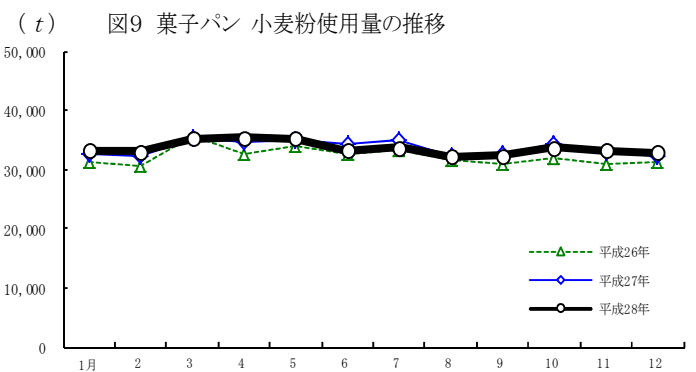
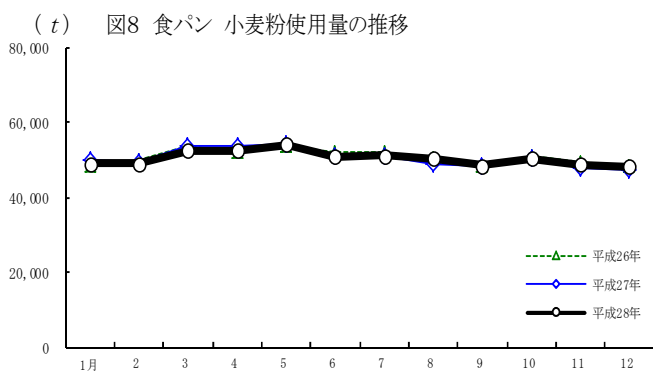
上新粉の12月の生産量は、対前年同月比2.4%とわずかに増加した。

一方、新規米粉の12月の生産量は、対前年同月比▲5.3%とやや減少した。



食パンの12月の小麦粉使用量は、対前年同月比2.0%とわずかに増加した。

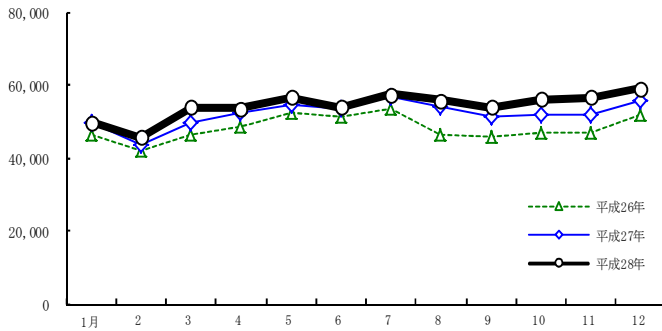
菓子パンの12月の小麦粉使用量も、対前年同月比1.7%とわずかに増加した。



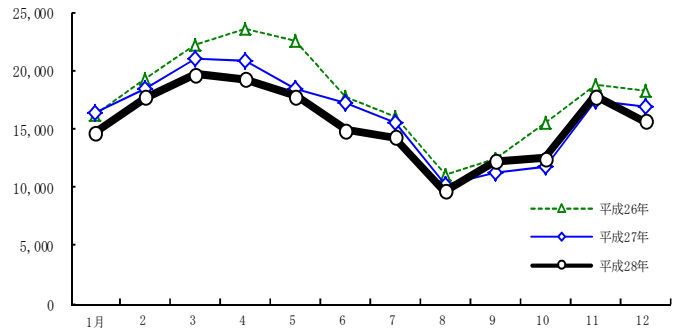
生めん類の12月の小麦粉使用量は、対前年同月比6.5%とかなりの程度増加した。これは、うどん（生めん）、中華めん（蒸しめん、餃子等皮類）及び日本そば（生めん）は減少したものの、うどん（ゆでめん）、中華めん（ゆでめん）及び日本そば（ゆでめん）が増加したことによる。

乾めん類の12月の小麦粉使用量は、対前年同月比▲6.9%とかなりの程度減少した。これは、うどん、ひやむぎ及び日本そばは増加したものの、ひらめん、そうめん、手延素麺類（うどん、ひやむぎ、そうめん）及び干し中華が減少したことによる。

(t) 図10 生めん類 小麦粉使用量の推移

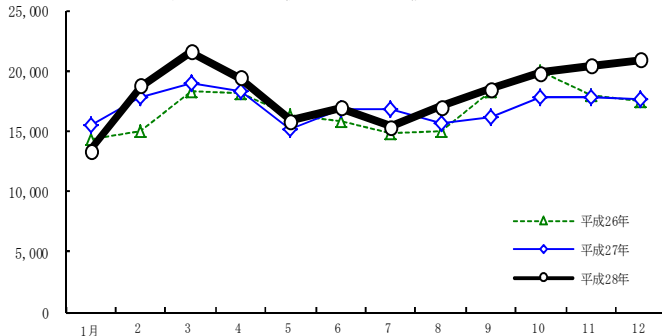


(t) 図11 乾めん類 小麦粉使用量の推移

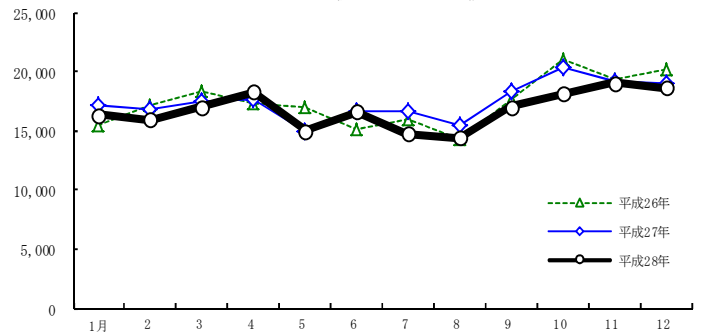


即席めん類のうち、袋めんは12月の小麦粉使用量は、対前年同月比18.7%と大幅に増加した。一方、カップ麺の12月の小麦粉使用量は、対前年同月比▲1.7%とわずかに減少した。

(t) 図12 袋めん 小麦粉使用量の推移



(t) 図13 カップめん 小麦粉使用量の推移

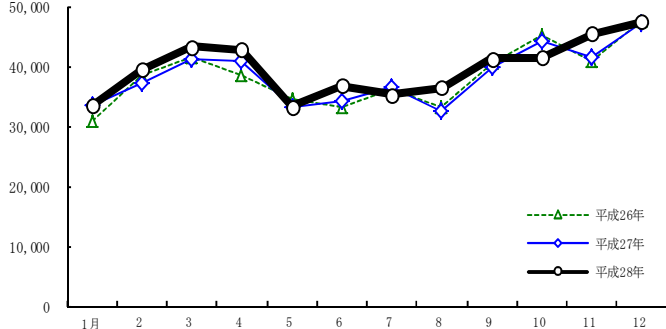


5 調味料

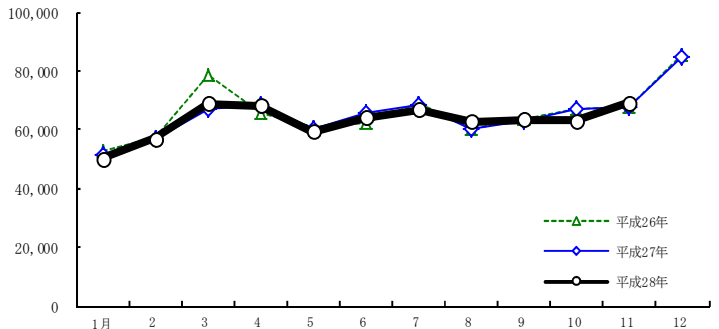
味噌の12月の生産量は、対前年同月比0.6%と前年並みとなった。これは、調合みそは減少したものの、麦みそ及び豆みそが増加したことによる。

しょうゆの11月の生産量は、対前年同月比2.4%とわずかに増加した。

(t) 図14 味噌 生産量の推移



(t) 図15 しょうゆ 生産量の推移



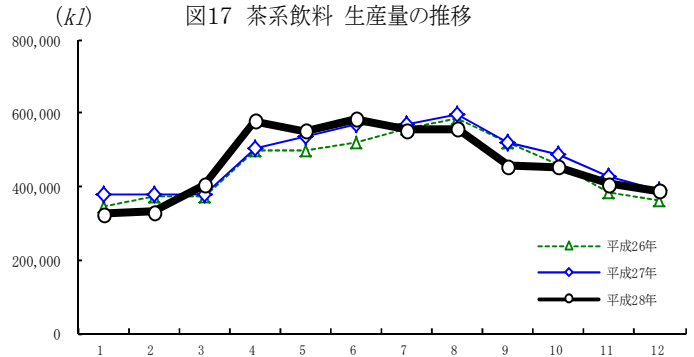
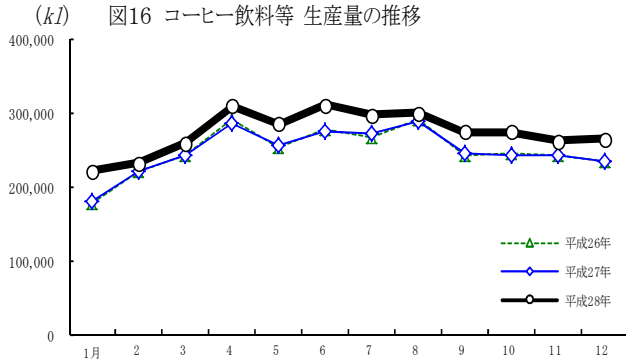
6 コーヒー・茶系飲料

コーヒー飲料等の12月の生産量は、対前年同月比13.2%とかなり大きく増加した。

一方、茶系飲料の12月の生産量は、対前年同月比0.0%と前年並みとなった。

内訳については、緑茶飲料及び麦茶飲料は減少し、ウーロン茶飲料及びその他茶系飲料が増加した。

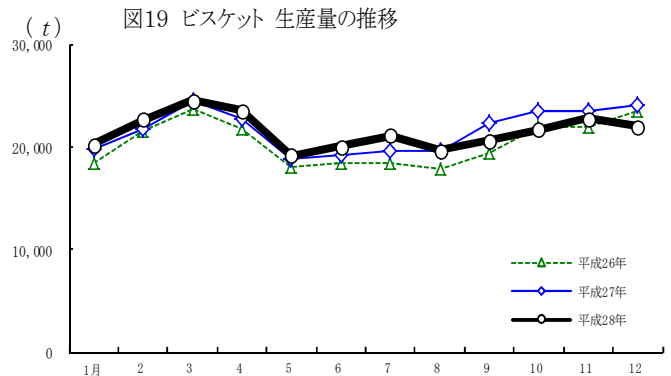
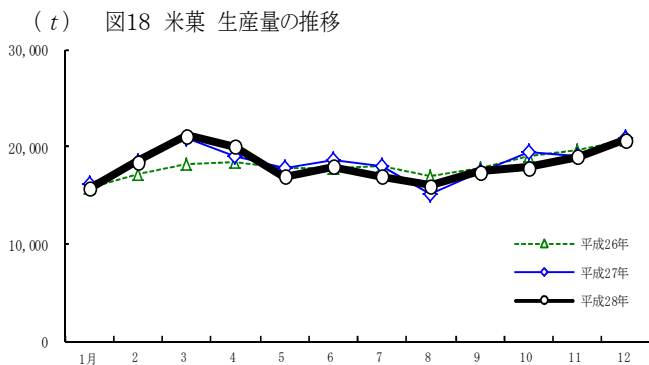
また、紅茶飲料は前年並みとなった。



7 菓子

米菓の12月の生産量は、対前年同月比▲0.6%と前年並みとなった。これは、せんべいはやや増加したものの、あられがやや減少したことによる。

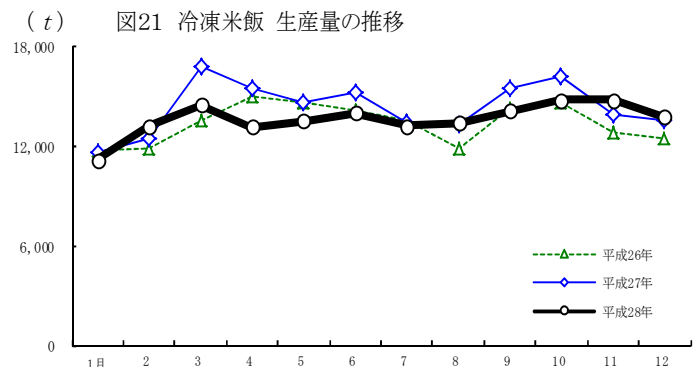
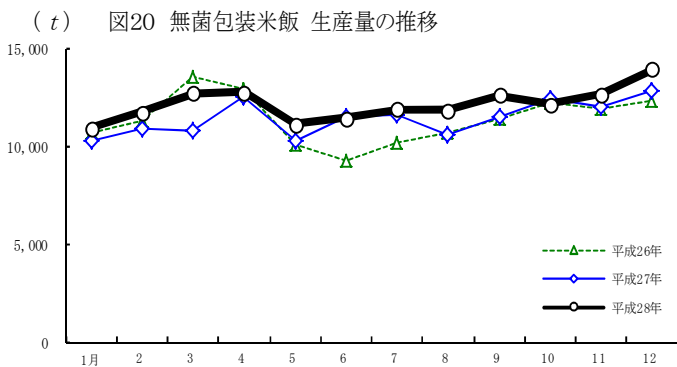
ビスケットの12月の生産量は、対前年同月比▲8.6%とかなりの程度減少した。これは、乾パンは増加したものの、ソフト系(クッキーを含む)、クラッカー系及びパイ加工その他が減少したことによる。



8 調理食品類

無菌包装米飯の12月の生産量は、対前年同月比8.1%とかなりの程度増加した。

冷凍米飯の12月の生産量は、対前年同月比1.7%とわずかに増加した。



【調査結果】

単位 { 生産量：t、kl
増減率：%

1 生産量

区分 年月	畜産食料品								水産食料品	
	はっ酵乳 (非乳業)		乳酸菌飲料類(非乳業)						ちくわ・かまぼこ類	
					乳製品乳酸菌飲料		乳酸菌飲料			
	増減率		増減率		増減率		増減率		増減率	
	kl	%	kl	%	kl	%	kl	%	t	%
平.22	108,848	6.7	303,381	▲3.2	249,691	0.3	53,691	▲16.5	468,830	6.6
23	134,312	23.4	311,247	2.6	247,404	▲0.9	63,843	18.9	463,811	▲1.1
24	170,457	26.9	323,611	4.0	253,955	2.6	69,656	9.1	474,503	2.3
25	195,772	14.9	341,200	5.4	279,766	10.2	61,434	▲11.8	467,315	▲1.5
26	202,218	3.3	357,134	4.7	286,724	2.5	70,410	14.6	470,539	0.7
27	212,254	5.0	349,270	▲2.2	286,590	▲0.0	62,680	▲11.0	470,563	0.0
平.27.1	15,480	▲6.8	26,452	▲7.6	21,336	▲6.8	5,116	▲10.9	38,925	3.9
2	15,671	1.9	27,532	▲1.3	22,652	3.8	4,880	▲19.7	36,661	▲5.2
3	17,645	▲0.8	26,337	▲13.5	21,172	▲12.8	5,165	▲16.1	35,356	▲2.3
4	18,030	3.6	30,683	▲6.4	25,494	▲5.7	5,189	▲9.8	34,111	0.2
5	18,210	▲0.3	33,379	▲8.8	26,808	▲9.7	6,571	▲5.0	33,277	▲2.1
6	18,129	2.6	31,813	▲1.4	25,975	1.3	5,838	▲11.8	33,676	▲6.6
7	18,608	9.7	31,629	▲1.2	26,282	▲0.1	5,347	▲6.7	34,719	▲1.3
8	18,171	11.2	29,753	3.3	24,212	4.3	5,541	▲1.0	35,336	▲2.7
9	18,265	7.3	27,094	▲0.8	22,246	7.8	4,848	▲27.4	39,790	1.7
10	18,868	6.2	28,159	0.6	23,338	2.9	4,821	▲9.2	46,028	3.0
11	18,124	13.0	28,457	11.7	23,718	16.6	4,739	▲7.4	52,045	9.8
12	17,053	13.8	27,982	4.0	23,357	5.2	4,625	▲2.0	50,639	▲1.6
平.28.1	18,061	16.7	27,797	5.1	23,287	9.1	4,510	▲11.8	43,377	11.4
2	18,665	19.1	25,993	▲5.6	21,375	▲5.6	4,618	▲5.4	40,266	9.8
3	20,716	17.4	27,761	5.4	23,781	12.3	3,980	▲22.9	37,528	6.1
4	19,873	10.2	27,455	▲10.5	23,547	▲7.6	3,908	▲24.7	34,584	1.4
5	20,470	12.4	28,436	▲14.8	23,905	▲10.8	4,531	▲31.0	34,084	2.4
6	19,929	9.9	28,770	▲9.6	23,520	▲9.5	5,250	▲10.1	35,719	6.1
7	19,113	2.7	29,504	▲6.7	25,150	▲4.3	4,354	▲18.6	37,642	8.4
8	18,256	0.5	29,870	0.4	24,323	0.5	5,547	0.1	37,522	6.2
9	18,284	0.1	28,436	5.0	23,139	4.0	5,297	9.3	41,507	4.3
10	19,272	2.1	29,163	3.6	23,734	1.7	5,429	12.6	47,420	3.0
11	18,674	3.0	29,534	3.8	25,004	5.4	4,530	▲4.4	50,481	▲3.0
12	18,373	7.7	28,446	1.7	24,642	5.5	3,804	▲17.8	52,652	4.0
12月計	229,686	8.2	341,165	▲2.3	285,407	▲0.4	55,758	▲11.0	492,782	4.7

区分 年月	水産食料品									
	ちくわ・かまぼこ類(つづき)									
	ちくわ		板かまぼこ		包装かまぼこ		なると・はんぺん		あげかまぼこ	
	t	%	t	%	t	%	t	%	t	%
平.22	94,561	4.0	72,086	▲2.3	17,889	▲2.3	31,916	12.2	187,346	9.4
23	92,997	▲1.7	67,630	▲6.2	16,063	▲10.2	33,362	4.5	183,549	▲2.0
24	94,713	1.8	64,850	▲4.1	17,477	8.8	32,460	▲2.7	191,155	4.1
25	81,224	▲14.2	56,516	▲12.9	16,168	▲7.5	29,412	▲9.4	189,079	▲1.1
26	77,999	▲4.0	55,732	▲1.4	15,115	▲6.5	27,354	▲7.0	194,040	2.6
27	73,743	▲5.5	54,495	▲2.2	11,945	▲21.0	24,644	▲9.9	201,638	3.9
平.27.1	5,962	▲16.2	3,593	▲7.3	1,231	18.3	3,002	▲8.6	18,405	10.6
2	5,489	▲5.1	3,530	▲3.9	932	▲21.6	2,528	▲8.5	17,398	▲3.8
3	5,999	1.6	3,504	▲4.7	938	▲27.4	1,808	▲4.9	15,010	▲4.4
4	6,118	▲0.7	3,527	2.4	940	▲28.0	1,595	4.2	13,682	▲3.3
5	5,987	▲4.5	3,229	▲2.4	909	▲32.4	1,411	▲4.4	13,427	▲2.8
6	6,054	▲13.5	3,192	1.6	930	▲28.8	1,333	1.1	13,353	▲5.9
7	6,031	▲11.5	3,877	3.2	939	▲33.0	1,307	▲7.2	13,244	7.4
8	5,970	▲2.0	4,294	▲2.4	942	▲32.2	1,473	▲0.5	13,822	4.9
9	6,119	▲14.4	4,033	▲2.2	933	▲33.1	2,048	▲14.6	18,070	18.3
10	6,487	▲2.5	5,258	16.5	938	▲14.9	2,558	▲15.6	20,498	0.2
11	7,201	12.4	6,917	1.6	952	▲13.4	2,588	▲19.4	24,683	18.0
12	6,326	▲4.9	9,541	▲13.4	1,361	9.0	2,993	▲15.8	20,046	3.9
平.28.1	6,596	10.6	4,319	20.2	1,126	▲8.5	2,505	▲16.6	20,891	13.5
2	5,575	1.6	4,291	21.6	996	6.9	2,368	▲6.3	18,892	8.6
3	5,704	▲4.9	4,098	17.0	999	6.5	1,866	3.2	17,025	13.4
4	5,463	▲10.7	3,834	8.7	1,005	6.9	1,555	▲2.5	14,490	5.9
5	5,477	▲8.5	3,603	11.6	1,379	51.7	1,477	4.7	13,791	2.7
6	5,534	▲8.6	3,351	5.0	1,463	57.3	1,439	8.0	14,910	11.7
7	6,025	▲0.1	4,443	14.6	1,425	51.8	1,710	30.8	14,549	9.9
8	5,918	▲0.9	5,253	22.3	1,416	50.3	1,872	27.1	14,269	3.2
9	5,688	▲7.0	5,653	40.2	1,130	21.1	2,477	20.9	17,724	▲1.9
10	6,006	▲7.4	5,395	2.6	1,463	56.0	2,979	16.5	21,443	4.6
11	5,991	▲16.8	6,786	▲1.9	1,465	53.9	3,262	26.0	22,554	▲8.6
12	5,996	▲5.2	9,506	▲0.4	1,891	38.9	3,927	31.2	21,442	7.0
12月計	69,973	▲5.1	60,532	11.1	15,758	31.9	27,437	11.3	211,980	5.1

単位 { 生産量 : t
増減率 : %

農 産 食 料 品										区 分
野 菜 ・ 果 実 漬 物										
その他のかまぼこ		塩 漬 類								年 月
		梅干・梅漬				その他の塩漬				
t	%	t	%	t	%	t	%	t	%	
65,031	13.9	872,878	▲4.1	134,234	1.6	40,139	▲8.8	94,095	6.9	平. 22
70,209	8.0	772,799	▲11.5	111,372	▲17.0	31,427	▲21.7	79,945	▲15.0	23
73,847	5.2	718,844	▲7.0	98,158	▲11.9	26,464	▲15.8	71,694	▲10.3	24
94,916	28.5	718,923	0.0	99,113	1.0	26,917	1.7	72,196	0.7	25
100,299	5.7	705,197	▲1.9	100,390	1.3	26,699	▲0.8	73,692	2.1	26
104,098	3.8	722,904	2.5	108,788	8.4	26,466	▲0.9	82,322	11.7	27
6,732	22.3	54,106	▲0.0	7,449	▲9.7	1,664	▲10.8	5,785	▲9.4	平. 27.1
6,784	▲5.5	55,057	1.6	8,605	16.6	1,912	▲11.1	6,693	28.0	2
8,097	4.8	58,498	▲6.3	8,874	▲5.8	2,167	▲17.4	6,707	▲1.4	3
8,249	10.8	62,137	▲0.1	9,221	11.9	2,125	▲1.2	7,096	16.5	4
8,314	6.8	59,877	0.4	8,723	▲1.7	2,247	▲7.6	6,476	0.5	5
8,814	▲3.0	61,606	5.2	9,205	3.4	2,733	▲0.2	6,472	5.0	6
9,321	▲1.4	62,104	4.4	9,567	14.5	2,959	8.2	6,608	17.7	7
8,835	▲9.5	59,985	1.6	9,073	12.8	2,432	8.5	6,641	14.5	8
8,587	▲2.3	61,254	6.9	8,439	5.2	2,097	11.3	6,342	3.3	9
10,289	15.5	63,781	8.2	10,393	21.3	2,008	0.1	8,385	27.8	10
9,704	8.3	60,307	6.5	9,933	25.4	1,882	4.7	8,051	31.4	11
10,372	6.9	64,192	2.5	9,306	10.7	2,240	8.0	7,066	11.6	12
7,940	17.9	57,441	6.2	8,834	18.6	1,683	1.1	7,151	23.6	平. 28.1
8,144	20.0	56,138	2.0	9,638	12.0	2,047	7.1	7,591	13.4	2
7,836	▲3.2	60,273	3.0	10,224	15.2	2,445	12.8	7,779	16.0	3
8,237	▲0.1	58,641	▲5.6	10,035	8.8	2,277	7.2	7,758	9.3	4
8,357	0.5	63,108	5.4	9,446	8.3	2,667	18.7	6,779	4.7	5
9,022	2.4	57,245	▲7.1	10,200	10.8	3,198	17.0	7,002	8.2	6
9,490	1.8	63,458	2.2	9,624	0.6	3,165	7.0	6,459	▲2.3	7
8,794	▲0.5	58,379	▲2.7	9,169	1.1	2,825	16.2	6,344	▲4.5	8
8,835	2.9	64,143	4.7	9,437	11.8	2,702	28.9	6,735	6.2	9
10,134	▲1.5	56,266	▲11.8	9,417	▲9.4	2,144	6.8	7,273	▲13.3	10
10,423	7.4	61,660	2.2	9,092	▲8.5	2,061	9.5	7,031	▲12.7	11
9,890	▲4.6	61,643	▲4.0	9,454	1.6	2,267	1.2	7,187	1.7	12
107,102	2.9	718,395	▲0.6	114,570	5.3	29,481	11.4	85,089	3.4	12月計

区分 年月	農 産 食 料 品									
	野 菜 ・ 果 実 漬 物					漬 物				
	酢		漬			類			浅漬類	
	増減率		らっきょう漬	しょうが漬	その他の酢漬	増減率		増減率		
t	%	t	%	t	%	t	%	t	%	
平.22	98,755	▲0.4	31,345	▲4.9	53,673	0.7	13,737	6.1	155,263	▲0.3
23	101,547	2.8	28,105	▲10.3	56,940	6.1	16,502	20.1	116,464	▲25.0
24	77,602	▲23.6	17,942	▲36.2	45,719	▲19.7	13,941	▲15.5	101,970	▲12.4
25	70,950	▲8.6	16,502	▲8.0	41,908	▲8.3	12,540	▲10.0	109,434	7.3
26	70,599	▲0.5	15,132	▲8.3	43,947	4.9	11,520	▲8.1	118,391	8.2
27	74,853	6.0	14,396	▲4.9	49,574	12.8	10,883	▲5.5	134,078	13.3
平.27.1	5,402	15.3	1,222	21.8	3,406	24.1	774	▲17.6	9,675	11.1
2	5,224	3.6	1,051	13.6	3,327	9.4	846	▲21.5	9,694	13.5
3	5,630	▲13.8	1,111	▲15.1	3,554	▲13.0	965	▲15.2	9,590	▲3.1
4	6,261	▲1.2	1,059	▲25.7	4,123	6.8	1,079	2.7	11,356	2.4
5	6,432	16.1	1,631	20.6	3,881	17.0	920	5.7	11,834	18.8
6	6,395	14.1	1,216	▲4.4	4,280	25.7	899	▲3.1	11,097	13.3
7	7,100	14.1	1,486	▲9.3	4,708	29.7	906	▲4.7	11,027	7.9
8	6,569	8.3	1,149	▲15.3	4,543	18.6	877	▲0.3	11,532	15.0
9	6,457	11.8	1,088	▲16.2	4,461	25.9	908	▲2.5	11,668	25.3
10	6,156	3.7	1,259	▲1.8	3,982	7.4	915	▲3.3	11,874	20.3
11	5,900	3.0	989	▲4.8	4,084	5.5	827	1.3	12,085	23.4
12	7,327	2.7	1,135	▲7.8	5,225	6.4	967	▲2.5	12,646	13.3
平.28.1	5,042	▲6.7	922	▲24.5	3,526	3.5	594	▲23.3	11,137	15.1
2	6,458	23.6	1,037	▲1.3	4,531	36.2	890	5.2	8,999	▲7.2
3	6,924	23.0	1,084	▲2.4	4,916	38.3	924	▲4.2	11,527	20.2
4	8,245	31.7	1,588	50.0	5,566	35.0	1,091	1.1	10,255	▲9.7
5	6,464	0.5	1,559	▲4.4	4,193	8.0	712	▲22.6	10,763	▲9.1
6	7,012	9.6	1,535	26.2	4,684	9.4	793	▲11.8	9,859	▲11.2
7	7,581	6.8	1,683	13.3	5,113	8.6	785	▲13.4	10,847	▲1.6
8	7,274	10.7	1,450	26.2	4,965	9.3	859	▲2.1	11,963	3.7
9	6,634	2.7	1,192	9.6	4,609	3.3	833	▲8.3	11,057	▲5.2
10	6,875	11.7	1,220	▲3.1	4,830	21.3	825	▲9.8	11,154	▲6.1
11	5,567	▲5.6	1,056	6.8	3,627	▲11.2	884	6.9	10,675	▲11.7
12	7,070	▲3.5	1,079	▲4.9	4,906	▲6.1	1,085	12.2	11,668	▲7.7
12月計	81,146	8.4	15,405	7.0	55,466	11.9	10,275	▲5.6	129,904	▲3.1

単位 { 生産量 : t
増減率 : %

(つ づ き)										区 分
(つ づ き)										
糠 漬 類		醬 油 漬 類								年 月
t	増減率	t	増減率	福 神 漬		野 菜 刻 み 漬		キ ム 子		
				t	増減率	t	増減率	t	増減率	
74,641	▲10.0	358,317	▲8.1	67,170	▲2.3	71,169	▲9.8	191,188	▲8.6	平. 22
52,259	▲30.0	343,828	▲4.0	65,882	▲1.9	62,162	▲12.7	193,198	1.1	23
52,340	0.2	341,608	▲0.6	62,915	▲4.5	59,447	▲4.4	196,336	1.6	24
53,719	2.6	341,222	▲0.1	62,162	▲1.2	56,146	▲5.6	195,716	▲0.3	25
50,493	▲6.0	325,528	▲4.6	57,868	▲6.9	44,222	▲21.2	196,396	0.3	26
46,498	▲7.9	319,113	▲2.0	57,523	▲0.6	41,384	▲6.4	192,177	▲2.1	27
3,404	▲16.3	26,144	▲0.6	4,646	▲4.2	2,998	▲13.2	16,286	0.8	平.27.1
4,028	▲6.5	24,667	▲6.7	4,000	▲19.6	3,373	▲5.0	15,058	▲5.3	2
4,552	▲10.5	26,672	▲6.8	4,908	▲9.1	3,866	▲10.1	15,543	▲7.1	3
4,105	▲9.7	27,735	▲1.4	5,476	▲5.9	4,303	▲3.0	15,386	▲1.3	4
3,822	▲12.5	25,630	▲4.8	4,841	2.4	3,504	▲7.3	15,040	▲7.4	5
3,491	▲6.2	28,099	3.4	5,428	18.9	3,525	▲1.5	16,940	2.4	6
3,371	▲10.2	27,962	1.8	5,472	14.0	3,020	▲14.9	17,250	1.6	7
3,383	▲4.2	25,840	▲5.3	4,445	▲7.8	3,015	▲9.4	16,163	▲4.4	8
4,021	▲7.5	27,361	1.0	4,703	3.1	3,819	7.5	16,350	▲1.5	9
4,038	▲12.0	26,758	1.7	4,232	▲8.3	3,590	▲2.2	16,535	6.2	10
4,030	7.4	24,725	▲3.1	4,301	9.6	3,016	▲7.8	14,981	▲6.3	11
4,253	▲3.8	27,520	▲2.6	5,071	5.4	3,355	▲10.5	16,645	▲3.3	12
3,402	▲0.1	26,188	0.2	4,440	▲4.4	2,576	▲14.1	16,934	4.0	平.28.1
4,037	0.2	23,741	▲3.8	4,543	13.6	3,284	▲2.6	13,659	▲9.3	2
4,315	▲5.2	23,873	▲10.5	5,382	9.7	3,873	0.2	12,437	▲20.0	3
4,528	10.3	22,029	▲20.6	6,007	9.7	3,650	▲15.2	10,207	▲33.7	4
3,458	▲9.5	29,506	15.1	5,186	7.1	3,298	▲5.9	18,974	26.2	5
3,007	▲13.9	23,834	▲15.2	4,723	▲13.0	3,475	▲1.4	13,632	▲19.5	6
2,795	▲17.1	29,181	4.4	5,276	▲3.6	3,253	7.7	18,650	8.1	7
3,334	▲1.4	22,502	▲12.9	5,602	26.0	3,528	17.0	11,364	▲29.7	8
3,995	▲0.6	28,887	5.6	4,230	▲10.1	3,848	0.8	18,700	14.4	9
4,276	5.9	20,722	▲22.6	4,417	4.4	3,558	▲0.9	10,559	▲36.1	10
4,348	7.9	27,750	12.2	4,972	15.6	3,289	9.1	17,078	14.0	11
4,230	▲0.5	26,067	▲5.3	4,738	▲6.6	2,277	▲32.1	16,849	1.2	12
45,725	▲1.7	304,280	▲4.6	59,516	3.5	39,909	▲3.6	179,043	▲6.8	12月計

区分 年月	農 産 食 料 品									
	野 菜		果 実		漬 物		漬 物		物	
	醤油漬類		粕		漬		類		類	
	その他の醤油漬				奈良漬		わさび漬		その他の粕漬	
	増減率	増減率	増減率	増減率	増減率	増減率	増減率	増減率	増減率	
	t	%	t	%	t	%	t	%	t	%
平. 22	28,791	▲12.7	34,393	6.4	26,007	8.7	4,758	▲9.1	3,628	15.2
23	22,587	▲21.5	28,673	▲16.6	21,369	▲17.8	4,780	0.5	2,525	▲30.4
24	22,910	1.4	27,461	▲4.2	20,029	▲6.3	4,779	▲0.0	2,652	5.0
25	27,198	18.7	25,374	▲7.6	18,536	▲7.5	4,407	▲7.8	2,430	▲8.4
26	27,043	▲0.6	25,148	▲0.9	18,532	▲0.0	4,201	▲4.7	2,415	▲0.6
27	28,029	3.6	23,112	▲8.1	16,977	▲8.4	3,875	▲7.8	2,260	▲6.4
平.27.1	2,214	21.4	987	▲8.6	639	4.1	266	▲13.9	82	▲47.8
2	2,236	10.5	1,592	20.2	1,178	29.9	252	▲7.4	162	11.0
3	2,355	7.3	1,801	15.2	1,321	23.9	298	▲2.0	182	▲6.2
4	2,570	12.2	2,054	▲17.5	1,569	▲15.7	321	▲14.6	164	▲35.2
5	2,245	3.4	2,080	▲22.8	1,595	▲25.3	317	▲12.4	168	▲14.3
6	2,206	▲12.0	2,009	▲1.3	1,503	▲4.4	325	▲6.6	181	56.0
7	2,220	3.5	1,667	▲14.9	1,084	▲16.9	368	▲0.5	215	▲24.6
8	2,217	▲0.5	2,244	▲21.4	1,762	▲24.9	330	▲10.1	152	7.8
9	2,489	3.8	1,832	6.1	1,318	9.2	334	▲6.7	180	11.8
10	2,401	▲2.6	3,048	18.5	2,449	20.8	351	▲1.1	248	30.5
11	2,427	4.9	2,176	▲24.6	1,617	▲30.1	308	▲9.1	251	6.8
12	2,449	▲1.4	1,622	▲17.3	942	▲20.1	405	▲8.2	275	▲19.4
平.28.1	2,238	1.1	1,468	48.7	1,075	68.2	265	▲0.4	128	56.1
2	2,255	0.8	1,688	6.0	1,283	8.9	281	11.5	124	▲23.5
3	2,181	▲7.4	1,780	▲1.2	1,340	1.4	309	3.7	131	▲28.0
4	2,165	▲15.8	1,915	▲6.8	1,463	▲6.8	306	▲4.7	146	▲11.0
5	2,048	▲8.8	2,022	▲2.8	1,584	▲0.7	290	▲8.5	148	▲11.9
6	2,004	▲9.2	1,793	▲10.8	1,309	▲12.9	302	▲7.1	182	0.6
7	2,002	▲9.8	1,831	9.8	1,273	17.4	319	▲13.3	239	11.2
8	2,008	▲9.4	2,347	4.6	1,871	6.2	337	2.1	139	▲8.6
9	2,109	▲15.3	2,581	40.9	2,093	58.8	321	▲3.9	167	▲7.2
10	2,188	▲8.9	2,228	▲26.9	1,734	▲29.2	327	▲6.8	167	▲32.7
11	2,411	▲0.7	2,605	19.7	2,049	26.7	317	2.9	239	▲4.8
12	2,203	▲10.0	1,428	▲12.0	767	▲18.6	350	▲13.6	311	13.1
12月計	25,812	▲7.9	23,686	2.5	17,841	5.1	3,724	▲3.9	2,121	▲6.2

単位 { 生産量 : t
増減率 : %

(つ づ き)						製 穀 粉 ・ 同 加 工 品				区 分
(つ づ き)		乾 燥 野 菜		プ レ ミ ッ ク ス		加 糖		年 月		
みそ漬類	増減率	その他	増減率	増減率	増減率	増減率	増減率		増減率	
t	%	t	%	t	%	t	%	t	%	
7,326	▲1.7	9,948	▲5.5	10,352	▲3.6	379,667	3.5	229,653	2.4	平. 22
7,483	2.1	11,172	12.3	8,714	▲15.8	374,868	▲1.3	226,117	▲1.5	23
7,209	▲3.7	12,496	11.9	6,721	▲22.9	366,677	▲2.2	210,948	▲6.7	24
6,732	▲6.6	12,379	▲0.9	5,450	▲18.9	362,134	▲1.2	203,540	▲3.5	25
5,802	▲13.8	8,845	▲28.5	5,340	▲2.0	365,958	1.1	207,833	2.1	26
7,463	28.6	8,999	1.7	5,342	0.0	369,068	0.8	204,049	▲1.8	27
478	9.4	567	▲5.0	446	▲3.0	28,587	3.6	16,413	2.4	平. 27.1
554	18.6	693	2.1	447	1.4	29,620	1.4	16,740	▲0.8	2
620	9.0	759	3.3	444	▲1.1	32,991	0.2	18,958	▲2.0	3
631	13.7	774	▲3.4	448	0.4	33,405	3.0	18,453	▲1.0	4
627	34.0	729	▲10.6	438	▲1.1	27,719	▲1.3	15,111	▲6.7	5
561	14.7	749	▲6.3	449	0.4	30,512	4.9	16,363	1.2	6
589	29.5	821	▲23.3	444	▲1.6	30,347	2.8	16,280	1.4	7
563	21.9	781	▲2.6	447	10.6	28,293	3.7	15,476	3.7	8
714	47.8	762	50.9	442	▲2.2	30,474	0.5	16,434	▲2.6	9
726	38.3	788	34.5	448	▲0.2	31,667	▲0.0	17,322	▲2.0	10
685	53.2	773	29.3	443	▲0.7	31,802	▲1.1	17,383	▲4.6	11
715	60.7	803	▲6.4	446	▲1.3	33,651	▲5.6	19,116	▲8.1	12
623	30.3	747	31.7	442	▲0.9	25,666	▲10.2	14,635	▲10.8	平. 28.1
817	47.5	760	9.7	450	0.7	29,392	▲0.8	16,623	▲0.7	2
853	37.6	777	2.4	444	0.0	33,006	0.0	18,709	▲1.3	3
902	42.9	732	▲5.4	447	▲0.2	32,998	▲1.2	17,740	▲3.9	4
787	25.5	662	▲9.2	445	1.6	27,510	▲0.8	14,566	▲3.6	5
850	51.5	690	▲7.9	450	0.2	29,308	▲3.9	15,420	▲5.8	6
858	45.7	741	▲9.7	443	▲0.2	28,785	▲5.1	14,976	▲8.0	7
823	46.2	967	23.8	448	0.2	29,828	5.4	16,032	3.6	8
834	16.8	718	▲5.8	445	0.7	29,201	▲4.2	15,130	▲7.9	9
887	22.2	707	▲10.3	449	0.2	29,529	▲6.8	15,263	▲11.9	10
860	25.5	763	▲1.3	442	▲0.2	31,188	▲1.9	16,617	▲4.4	11
846	18.3	880	9.6	450	0.9	33,355	▲0.9	18,326	▲4.1	12
9,940	33.2	9,144	1.6	5,355	0.2	359,766	▲2.5	194,037	▲4.9	12月計

区分 年月	製 穀 粉 ・ 同 加 工 品										
	無 糖		小麦でん粉		上新粉		もち粉		白玉粉		
		増減率		増減率		増減率		増減率		増減率	
	t	%	t	%	t	%	t	%	t	%	
平. 22	150,014	5.2	20,200	3.3	50,842	▲11.1	10,344	▲13.9	4,640	2.0	
23	148,751	▲0.8	19,938	▲1.3	48,057	▲5.5	11,675	12.9	4,821	3.9	
24	155,728	4.7	18,903	▲5.2	43,910	▲8.6	11,425	▲2.1	4,649	▲3.6	
25	158,594	1.8	18,053	▲4.5	44,539	1.4	12,538	9.7	4,567	▲1.8	
26	158,125	▲0.3	17,221	▲4.6	44,062	▲1.1	11,460	▲8.6	4,550	▲0.4	
27	165,019	4.4	17,546	1.9	46,260	5.0	11,583	1.1	4,974	9.3	
平.27.1	12,174	5.4	1,381	1.7	3,086	▲14.3	883	▲5.3	331	12.2	
2	12,880	4.4	1,424	12.8	3,591	2.2	977	▲14.4	351	5.7	
3	14,033	3.4	1,669	▲3.6	4,627	▲1.8	1,077	1.2	461	7.0	
4	14,952	8.5	1,570	9.7	4,385	▲2.5	921	▲8.4	415	3.5	
5	12,608	6.0	1,366	4.0	3,382	▲5.5	728	▲7.1	405	11.0	
6	14,149	9.4	1,487	0.2	3,337	13.0	1,026	30.0	417	9.4	
7	14,067	4.5	1,524	▲2.6	3,583	8.6	836	9.3	432	4.6	
8	12,817	3.6	1,280	7.8	3,134	2.2	774	▲9.2	458	21.8	
9	14,040	4.3	1,456	3.3	4,198	18.6	970	19.2	495	4.2	
10	14,345	2.5	1,556	▲5.5	4,392	18.8	1,092	▲6.4	436	8.7	
11	14,419	3.4	1,404	▲3.0	4,245	19.5	1,092	2.9	367	1.9	
12	14,535	▲2.1	1,429	3.3	4,300	6.2	1,207	11.2	406	26.9	
平.28.1	11,031	▲9.4	1,263	▲8.5	3,345	8.4	815	▲7.7	387	16.9	
2	12,769	▲0.9	1,579	10.9	3,940	9.7	1,032	5.6	464	32.2	
3	14,297	1.9	1,533	▲8.1	4,413	▲4.6	1,029	▲4.5	435	▲5.6	
4	15,258	2.0	1,353	▲13.8	5,048	15.1	858	▲6.8	326	▲21.4	
5	12,944	2.7	1,289	▲5.6	3,002	▲11.2	791	8.7	388	▲4.2	
6	13,888	▲1.8	1,503	1.1	3,223	▲3.4	855	▲16.7	411	▲1.4	
7	13,809	▲1.8	1,275	▲16.3	3,318	▲7.4	769	▲8.0	421	▲2.5	
8	13,796	7.6	1,243	▲2.9	3,417	9.0	847	9.4	466	1.7	
9	14,071	0.2	1,437	▲1.3	3,989	▲5.0	823	▲15.2	517	4.4	
10	14,266	▲0.6	1,387	▲10.9	4,074	▲7.2	913	▲16.4	393	▲9.9	
11	14,571	1.1	1,438	2.4	4,204	▲1.0	970	▲11.2	402	9.5	
12	15,029	3.4	1,331	▲6.9	4,404	2.4	1,053	▲12.8	382	▲5.9	
12月計	165,729	0.4	16,631	▲5.2	46,377	0.3	10,755	▲7.1	4,992	0.4	

(注2)小麦でん粉については、全国小麦粉分離加工協会調べ。

(注3)米穀粉(新規米粉を除く):平成22年3月までは農林水産省総合食料局「米麦加工食品生産動態等統計調査」。22年4月より食品需給研究センター調査。

単位 { 生産量 : t
増減率 : %

(つ づ き)										区 分
米 穀 粉										
寒梅粉		らくがん粉・みじん粉		だんご粉		菓子種		新規米粉		年 月
t	増減率 %	t	増減率 %	t	増減率 %	t	増減率 %	t	増減率 %	
1,657	4.7	620	▲5.8	1,427	▲12.9	2,837	▲6.1	8,190	nc	平. 22
1,396	▲15.8	863	39.2	1,354	▲5.1	3,331	17.4	17,905	nc	23
1,324	▲5.2	857	▲0.7	825	▲39.1	2,427	▲27.1	19,511	9.0	24
1,249	▲5.7	781	▲8.9	985	19.4	1,906	▲21.5	23,797	22.0	25
1,516	21.4	860	10.1	858	▲12.9	1,774	▲6.9	23,507	▲1.2	26
1,468	▲3.2	1,007	17.1	962	12.1	2,448	38.0	25,949	10.4	27
137	13.2	66	▲12.0	27	▲12.9	203	18.0	1,875	0.3	平.27.1
135	31.1	79	107.9	57	▲17.4	311	76.7	1,984	1.9	2
132	4.8	87	24.3	117	51.9	236	▲4.5	2,467	8.8	3
135	▲13.5	85	0.0	50	▲12.3	215	32.7	2,424	2.4	4
104	▲18.1	78	▲3.7	52	▲32.5	193	116.9	1,929	▲6.8	5
127	▲17.0	86	▲24.6	116	46.8	231	80.5	2,187	17.7	6
128	▲9.9	90	26.8	167	45.2	206	171.1	2,059	12.9	7
88	▲19.3	90	57.9	135	40.6	198	65.0	1,805	11.4	8
104	▲8.0	83	29.7	76	▲27.6	228	96.6	2,020	21.7	9
131	17.0	84	5.0	62	6.9	174	41.5	2,583	24.9	10
123	16.0	86	41.0	47	▲20.3	135	10.7	2,282	19.9	11
124	▲16.2	93	45.3	56	60.0	118	▲51.4	2,334	13.7	12
112	▲18.2	79	19.7	46	70.4	142	▲30.0	1,961	4.6	平.28.1
134	▲0.7	59	▲25.3	76	33.3	205	▲34.1	1,960	▲1.2	2
138	4.5	111	27.6	150	28.2	200	▲15.3	2,063	▲16.4	3
143	5.9	100	17.6	79	58.0	160	▲25.6	2,106	▲13.1	4
130	25.0	87	11.5	125	140.4	163	▲15.5	1,975	2.4	5
135	6.3	84	▲2.3	188	62.1	127	▲45.0	2,120	▲3.1	6
130	1.6	93	3.3	178	6.6	106	▲48.5	1,906	▲7.4	7
136	54.5	90	0.0	231	71.1	94	▲52.5	1,909	5.8	8
157	51.0	72	▲13.3	121	59.2	116	▲49.1	1,930	▲4.5	9
156	19.1	57	▲32.1	156	151.6	97	▲44.3	2,383	▲7.7	10
131	6.5	69	▲19.8	129	174.5	134	▲0.7	2,170	▲4.9	11
104	▲16.1	70	▲24.7	64	14.3	212	79.7	2,210	▲5.3	12
1,606	9.4	971	▲3.6	1,543	60.4	1,756	▲28.3	24,693	▲4.8	12月計

(注4) 新規米粉については、平成22年4月より食品需給研究センター調査。平成22年の生産量は4~12月の計である。

区分 年月	製 穀 粉 ・ 同 加 工 品									
	パ				食パン				菓子パン	
	増減率		増減率		冷凍生地 (内数)	増減率		プレミックス (外数)	増減率	
	t	%	t	%	t	%	t	%	t	%
平. 22	1,196,187	1.5	575,976	0.6	3,658	▲11.0	1,954	▲5.8	375,451	5.1
23	1,214,851	1.6	580,058	0.7	3,179	▲13.1	1,740	▲11.0	391,547	4.3
24	1,219,100	0.3	580,349	0.1	3,286	3.4	1,788	2.8	392,015	0.1
25	1,226,019	0.6	598,143	3.1	5,545	68.7	1,739	▲2.7	383,514	▲2.2
26	1,234,270	0.7	608,447	1.7	6,188	11.6	1,681	▲3.3	386,578	0.8
27	1,234,177	▲0.0	604,877	▲0.6	6,486	4.8	1,616	▲3.9	403,187	4.3
平.27.1	101,215	2.6	49,745	3.2	479	▲9.1	132	1.5	32,435	3.4
2	101,113	1.8	49,567	▲0.2	459	▲11.7	125	▲3.1	32,370	5.4
3	112,055	1.8	53,543	▲0.4	513	▲5.7	141	▲5.4	35,234	▲0.8
4	108,036	2.2	53,347	2.3	530	▲4.7	145	▲3.3	34,596	5.9
5	108,571	▲0.1	53,881	0.5	547	▲3.9	151	▲9.0	34,959	2.8
6	103,648	▲1.5	50,860	▲1.8	578	▲0.9	133	▲2.9	34,286	5.6
7	104,266	▲0.9	51,176	▲1.4	589	18.0	147	3.5	34,919	4.7
8	97,517	▲2.9	49,043	▲2.7	564	13.0	122	▲8.3	32,356	2.5
9	98,804	▲0.2	48,295	▲0.5	508	10.7	115	▲10.9	32,718	5.6
10	102,862	▲0.7	50,205	▲1.6	569	20.0	147	0.7	34,160	7.2
11	99,031	▲0.7	47,990	▲2.4	525	8.7	125	▲4.6	32,905	6.4
12	97,059	▲1.7	47,225	▲2.1	625	31.6	133	▲4.3	32,249	3.6
平.28.1	99,440	▲1.8	49,018	▲1.5	556	16.1	130	▲1.5	33,204	2.4
2	99,867	▲1.2	48,864	▲1.4	544	18.5	121	▲3.2	32,949	1.8
3	106,512	▲4.9	52,379	▲2.2	619	20.7	141	0.0	35,303	0.2
4	107,433	▲0.6	52,277	▲2.0	629	18.7	135	▲6.9	35,321	2.1
5	110,950	2.2	53,878	▲0.0	593	8.4	149	▲1.3	35,211	0.7
6	104,299	0.6	50,916	0.1	586	1.4	129	▲3.0	33,264	▲3.0
7	104,399	0.1	51,140	▲0.1	557	▲5.4	139	▲5.4	33,773	▲3.3
8	100,067	2.6	50,167	2.3	563	▲0.2	122	0.0	32,206	▲0.5
9	99,798	1.0	48,359	0.1	516	1.6	120	4.3	32,428	▲0.9
10	103,627	0.7	50,378	0.3	496	▲12.8	145	▲1.4	33,779	▲1.1
11	101,424	2.4	48,800	1.7	521	▲0.8	122	▲2.4	33,117	0.6
12	100,083	3.1	48,180	2.0	523	▲16.3	136	2.3	32,807	1.7
12月計	1,237,899	0.3	604,356	▲0.1	6,703	3.3	1,589	▲1.7	403,362	0.0

(注5)パン：小麦粉使用量である。平成22年3月までは農林水産省総合食料局「米麦加工食品生産動態等統計調査」。22年4月より食品需給研究センター調査。

単位 { 生産量 : t
増減率 : %

(つ づ き)										区 分
冷凍生地				学給パン						
(内数)		(外数)				(内数)		(外数)		
t	%	t	%	t	%	t	%	t	%	
50,850	▲7.9	27,438	▲0.3	29,779	1.5	9	▲59.1	5	▲72.2	平. 22
49,314	▲3.0	26,723	▲2.6	28,207	▲5.3	0	▲100.0	0	▲100.0	23
53,173	7.8	24,642	▲7.8	25,784	▲8.6	0	0.0	0	0.0	24
52,313	▲1.6	23,455	▲4.8	26,133	1.4	0	0.0	0	0.0	25
52,293	▲0.0	21,839	▲6.9	25,640	▲1.9	0	0.0	0	0.0	26
51,779	▲1.0	21,211	▲2.9	24,692	▲3.7	0	0.0	0	0.0	27
4,349	8.0	1,745	0.8	2,104	▲1.8	0	0.0	0	0.0	平.27.1
4,099	0.8	1,701	▲4.7	2,558	▲0.5	0	0.0	0	0.0	2
4,884	5.1	1,738	▲3.6	1,789	7.9	0	0.0	0	0.0	3
4,798	6.5	1,711	▲0.6	2,032	0.4	0	0.0	0	0.0	4
4,587	3.9	1,788	▲4.3	2,288	▲14.7	0	0.0	0	0.0	5
3,670	▲13.0	1,774	▲1.5	2,658	▲1.9	0	0.0	0	0.0	6
4,251	▲2.8	1,822	▲0.3	1,591	▲6.6	0	0.0	0	0.0	7
4,077	▲2.3	1,744	▲7.0	271	15.3	0	0.0	0	0.0	8
4,106	▲4.6	1,785	▲0.7	2,363	▲6.2	0	0.0	0	0.0	9
4,383	▲0.8	1,821	▲3.4	2,654	▲9.5	0	0.0	0	0.0	10
4,199	▲4.8	1,699	▲5.1	2,331	0.7	0	0.0	0	0.0	11
4,376	▲7.5	1,883	▲3.7	2,053	▲4.5	0	0.0	0	0.0	12
3,984	▲8.4	1,743	▲0.1	1,866	▲11.3	0	0.0	0	0.0	平.28.1
4,173	1.8	1,748	2.8	2,466	▲3.6	0	0.0	0	0.0	2
4,496	▲7.9	1,751	0.7	1,810	1.2	0	0.0	0	0.0	3
4,611	▲3.9	1,770	3.4	1,893	▲6.8	0	0.0	0	0.0	4
4,090	▲10.8	1,784	▲0.2	2,308	0.9	0	0.0	0	0.0	5
3,964	8.0	1,710	▲3.6	2,688	1.1	0	0.0	0	0.0	6
4,071	▲4.2	1,755	▲3.7	1,542	▲3.1	0	0.0	0	0.0	7
4,017	▲1.5	1,691	▲3.0	280	3.3	0	0.0	0	0.0	8
3,998	▲2.6	1,703	▲4.6	2,486	5.2	0	0.0	0	0.0	9
4,275	▲2.5	1,752	▲3.8	2,484	▲6.4	0	0.0	0	0.0	10
4,187	▲0.3	1,714	0.9	2,455	5.3	0	0.0	0	0.0	11
4,202	▲4.0	1,825	▲3.1	2,017	▲1.8	0	0.0	0	0.0	12
50,068	▲3.3	20,946	▲1.2	24,295	▲1.6	0	0.0	0	0.0	12月計

区分 年月	製 穀 粉 ・ 同 加 工 品												
	パ ン (つ づ き)						パ ン 粉						
	その他パン			冷 凍 生 地 (内数)			プ レ ミ ッ ク ス (外数)			生パン粉		乾 燥 パ ン 粉	
		増減率		増減率		増減率		増減率		増減率		増減率	
	t	%	t	%	t	%	t	%	t	%			
平. 22	214,980	▲2.0	21,474	6.9	5,783	3.6	72,861	3.5	55,435	0.2			
23	215,038	0.0	23,320	8.6	5,923	2.4	71,716	▲1.6	52,727	▲4.9			
24	220,951	2.7	25,123	7.7	5,913	▲0.2	77,438	8.0	51,628	▲2.1			
25	218,230	▲1.2	27,826	10.8	5,898	▲0.3	79,224	2.3	50,685	▲1.8			
26	213,606	▲2.1	29,360	5.5	5,735	▲2.8	77,651	▲2.0	51,023	0.7			
27	201,421	▲5.7	31,352	6.8	5,491	▲4.3	84,698	9.1	52,277	2.5			
平.27.1	16,931	▲0.2	2,562	14.9	426	▲5.3	6,133	2.9	3,670	▲0.1			
2	16,618	1.7	2,434	▲23.5	410	▲14.8	6,446	11.1	3,956	2.8			
3	21,489	12.3	2,770	13.7	479	▲4.2	7,244	10.2	4,555	0.3			
4	18,061	▲4.2	2,401	▲3.1	463	▲6.8	7,725	14.5	4,682	0.3			
5	17,443	▲5.4	2,462	13.8	489	▲9.6	6,533	6.3	3,901	0.1			
6	15,844	▲13.4	2,500	24.5	495	▲3.3	7,099	14.3	4,371	6.0			
7	16,580	▲9.2	2,572	7.2	501	▲0.6	7,565	10.2	4,761	3.4			
8	15,847	▲12.9	2,403	2.5	443	▲5.3	7,011	10.7	3,882	2.2			
9	15,428	▲9.0	2,708	11.6	418	▲0.9	7,565	13.7	4,761	13.0			
10	15,843	▲10.6	2,840	22.4	469	▲0.4	7,375	6.9	4,640	▲0.5			
11	15,805	▲8.5	2,593	1.2	447	▲1.8	6,762	4.6	4,401	1.0			
12	15,532	▲9.7	3,107	10.5	451	3.9	7,240	3.5	4,697	1.2			
平.28.1	15,352	▲9.3	2,593	1.2	411	▲3.5	5,969	▲2.7	3,748	2.1			
2	15,588	▲6.2	2,419	▲0.6	420	2.4	6,119	▲5.1	4,191	5.9			
3	17,020	▲20.8	2,972	7.3	472	▲1.5	7,005	▲3.3	4,913	7.9			
4	17,942	▲0.7	2,841	18.3	488	5.4	7,525	▲2.6	4,832	3.2			
5	19,553	12.1	2,831	15.0	501	2.5	6,584	0.8	4,098	5.0			
6	17,431	10.0	3,021	20.8	490	▲1.0	7,174	1.1	4,578	4.7			
7	17,944	8.2	3,033	17.9	513	2.4	7,308	▲3.4	4,506	▲5.4			
8	17,414	9.9	2,964	23.3	455	2.7	7,301	4.1	4,136	6.5			
9	16,525	7.1	2,688	▲0.7	401	▲4.1	7,513	▲0.7	4,311	▲9.5			
10	16,986	7.2	2,576	▲9.3	473	0.9	7,234	▲1.9	4,300	▲7.3			
11	17,052	7.9	2,626	1.3	455	1.8	7,250	7.2	4,576	4.0			
12	17,079	10.0	2,681	▲13.7	462	2.4	7,298	0.8	4,668	▲0.6			
12月計	205,886	2.2	33,245	6.0	5,541	0.9	84,280	▲0.5	52,857	1.1			

(注6)パン粉：平成22年3月までは農林水産省総合食料局「米麦加工食品生産動態等統計調査」。

22年4月より全国パン粉工業協同組合連合会調べ。四半期ごとの取りまとめのため、空欄になることがある。

単位 { 生産量 : t
増減率 : %

(つ づ き)										区 分
生 め ん 類										
セミドライパン粉				うどん				中華めん		年月
	増減率		増減率	生めん	増減率	ゆでめん	増減率	生めん	増減率	
t	%	t	%	t	%	t	%	t	%	
24,240	▲1.2	554,766	▲2.6	30,515	3.0	178,197	▲5.2	156,422	▲1.7	平. 22
24,437	0.8	548,098	▲1.2	29,244	▲4.2	176,773	▲0.8	153,393	▲1.9	23
20,667	▲15.4	541,731	▲1.2	26,203	▲10.4	175,681	▲0.6	148,557	▲3.2	24
22,432	8.5	562,271	3.8	22,662	▲13.5	176,909	0.7	158,110	6.4	25
26,955	20.2	577,550	2.7	22,353	▲1.4	186,120	5.2	160,905	1.8	26
22,250	▲17.5	624,084	8.1	22,381	0.1	192,433	3.4	163,693	1.7	27
2,139	▲0.4	49,662	6.9	1,468	34.2	20,854	8.5	10,039	▲0.5	平.27.1
1,693	▲13.5	43,510	3.3	1,320	▲4.7	15,878	8.4	9,499	▲2.4	2
1,861	▲10.7	49,325	6.1	1,735	▲12.8	14,924	▲8.7	11,401	1.4	3
1,851	▲22.6	52,352	8.1	2,091	9.7	15,156	2.0	13,878	7.0	4
1,687	▲24.9	54,706	4.7	2,060	▲7.7	13,422	▲1.3	18,917	16.4	5
1,859	▲19.7	53,474	4.5	1,959	▲2.6	13,981	▲9.7	17,900	▲3.9	6
1,904	▲22.7	56,920	7.1	2,366	0.2	14,977	13.4	20,165	▲3.0	7
1,685	▲20.7	53,841	15.9	2,172	3.0	14,552	15.9	16,509	▲0.0	8
1,904	▲18.7	51,119	12.3	1,824	2.8	15,402	7.2	12,081	1.8	9
2,036	▲18.0	51,842	11.0	1,731	▲2.9	17,073	11.0	11,106	▲1.3	10
1,868	▲15.4	51,855	10.1	1,825	5.2	17,892	4.5	10,587	6.4	11
1,763	▲19.5	55,478	7.4	1,830	▲7.4	18,322	▲5.2	11,611	▲0.1	12
2,001	▲6.5	49,845	0.4	1,578	7.5	19,530	▲6.3	10,635	5.9	平.28.1
2,007	18.5	45,627	4.9	1,556	17.9	15,767	▲0.7	10,706	12.7	2
2,265	21.7	53,806	9.1	1,925	11.0	16,379	9.7	12,534	9.9	3
1,793	▲3.1	53,550	2.3	1,977	▲5.5	14,089	▲7.0	15,029	8.3	4
1,759	4.3	56,690	3.6	1,670	▲18.9	13,942	3.9	19,271	1.9	5
1,877	1.0	53,844	0.7	1,635	▲16.5	14,658	4.8	18,307	2.3	6
1,786	▲6.2	57,456	0.9	1,617	▲31.7	12,981	▲13.3	22,269	10.4	7
1,772	5.2	55,624	3.3	1,704	▲21.5	14,237	▲2.2	17,657	7.0	8
1,896	▲0.4	53,967	5.6	1,624	▲11.0	15,802	2.6	12,932	7.0	9
1,895	▲6.9	55,992	8.0	1,467	▲15.3	17,762	4.0	11,400	2.6	10
2,255	20.7	56,636	9.2	1,671	▲8.4	18,629	4.1	11,294	6.7	11
1,778	0.9	59,094	6.5	1,534	▲16.2	19,460	6.2	11,669	0.5	12
23,084	3.7	652,131	4.5	19,958	▲10.8	193,236	0.4	173,703	6.1	12月計

(注7) 生めん類:小麦粉使用量である。平成22年3月までは農林水産省総合食料局「米麦加工食品生産動態等統計調査」。22年4月より食品需給研究センター調査。

区分 年月	製 穀 粉 ・ 同 加 工 品									
	生 め ん 類									
	中 華 め ん						日本そば			
	ゆでめん		蒸しめん		餃子等皮類		生めん		ゆでめん	
t	増減率	t	増減率	t	増減率	t	増減率	t	増減率	
平.22	45,316	7.2	90,217	▲2.3	13,645	▲9.1	14,082	▲3.1	26,373	▲8.7
23	42,512	▲6.2	89,363	▲0.9	14,439	5.8	13,491	▲4.2	28,883	9.5
24	45,634	7.3	86,294	▲3.4	13,430	▲7.0	14,880	10.3	31,050	7.5
25	43,727	▲4.2	95,605	10.8	13,498	0.5	16,342	9.8	35,419	14.1
26	52,845	20.9	90,969	▲4.8	14,252	5.6	17,467	6.9	32,639	▲7.8
27	65,350	23.7	109,994	20.9	14,655	2.8	18,283	4.7	37,295	14.3
平.27.1	4,590	4.3	8,527	18.7	1,286	31.8	954	▲0.1	1,944	▲23.6
2	4,429	8.8	7,824	8.4	1,142	▲1.0	868	16.2	2,550	▲19.4
3	5,402	24.7	10,571	34.5	1,320	4.9	1,263	36.1	2,709	6.4
4	5,286	18.0	10,017	24.3	1,193	▲8.5	1,616	31.3	3,115	▲13.9
5	4,882	▲16.2	9,287	18.8	1,317	0.0	1,816	4.4	3,005	▲13.5
6	5,293	24.8	9,247	42.1	1,280	11.9	1,800	0.6	2,014	46.9
7	4,671	▲3.1	9,542	34.2	1,245	6.7	1,885	▲6.6	2,069	22.4
8	5,533	83.7	8,308	21.6	1,213	▲0.1	1,654	2.4	3,900	50.3
9	6,345	40.7	9,602	15.8	1,181	▲3.3	971	▲6.0	3,713	50.8
10	6,356	39.7	9,258	6.4	1,143	▲7.1	1,214	16.7	3,961	42.6
11	6,449	39.1	8,941	11.6	1,107	▲1.2	1,184	▲25.4	3,870	31.1
12	6,114	54.0	8,870	20.2	1,228	7.0	3,058	9.9	4,445	29.0
平.28.1	4,136	▲9.9	9,190	7.8	1,295	0.7	1,040	9.0	2,441	25.6
2	4,532	2.3	7,969	1.9	1,299	13.7	929	7.0	2,869	12.5
3	6,883	27.4	8,914	▲15.7	1,366	3.5	1,293	2.4	4,512	66.6
4	6,041	14.3	8,293	▲17.2	1,375	15.3	1,576	▲2.5	5,170	66.0
5	6,196	26.9	7,586	▲18.3	1,405	6.7	1,780	▲2.0	4,840	61.1
6	7,074	33.6	7,159	▲22.6	1,337	4.5	1,634	▲9.2	2,040	1.3
7	5,759	23.3	6,746	▲29.3	1,896	52.3	1,515	▲19.6	4,673	125.9
8	4,479	▲19.0	7,858	▲5.4	1,261	4.0	1,716	3.7	6,712	72.1
9	6,335	▲0.2	8,323	▲13.3	1,190	0.8	1,196	23.2	6,565	76.8
10	6,702	5.4	9,428	1.8	1,170	2.4	1,134	▲6.6	6,929	74.9
11	7,092	10.0	8,876	▲0.7	1,077	▲2.7	1,057	▲10.7	6,940	79.3
12	7,021	14.8	8,238	▲7.1	1,200	▲2.3	2,594	▲15.2	7,378	66.0
12月計	72,250	10.6	98,580	▲10.4	15,871	8.3	17,464	▲4.5	61,069	63.7

単位 { 生産量 : t
増減率 : %

(つ づ き)										区 分
そば粉使用量		乾 め ん 類								
		うどん		ひらめん		ひやむぎ				
t	増減率	t	増減率	t	増減率	t	増減率	t	増減率	年 月
19,810	▲7.3	202,715	4.8	43,653	4.6	2,737	20.3	16,353	5.7	平. 22
19,444	▲1.8	209,109	3.2	43,488	▲0.4	3,420	25.0	17,724	8.4	23
19,972	2.7	204,169	▲2.4	37,392	▲14.0	3,742	9.4	16,985	▲4.2	24
21,079	5.5	213,175	4.4	37,479	0.2	4,537	21.2	17,731	4.4	25
16,948	▲19.6	213,273	0.0	36,004	▲3.9	4,640	2.3	19,313	8.9	26
12,895	▲23.9	195,105	▲8.5	27,262	▲24.3	4,669	0.6	19,916	3.1	27
659	▲25.4	16,375	1.2	2,876	31.6	321	▲1.2	708	▲8.2	平.27.1
923	21.0	18,363	▲4.4	1,777	▲33.1	373	3.3	1,911	8.6	2
1,147	▲24.2	20,916	▲5.8	1,913	▲43.0	303	▲9.0	2,662	7.6	3
1,059	▲13.7	20,888	▲11.6	2,254	▲37.1	269	▲25.9	2,397	▲24.4	4
1,170	▲42.6	18,386	▲18.3	2,178	▲35.1	287	▲8.9	2,772	▲17.7	5
1,040	▲47.6	17,229	▲2.5	2,194	▲26.9	318	81.7	3,371	23.7	6
1,163	▲48.0	15,431	▲3.4	2,309	▲24.1	415	59.6	2,701	36.6	7
1,112	▲38.8	10,203	▲7.2	2,000	▲24.8	355	▲27.7	1,013	45.3	8
941	7.8	11,236	▲9.5	2,323	▲22.5	587	6.3	501	▲32.8	9
1,006	2.1	11,813	▲23.4	2,872	4.7	514	▲14.3	525	▲9.0	10
1,156	36.3	17,448	▲7.1	2,488	▲29.0	530	8.4	614	29.0	11
1,519	▲14.6	16,817	▲8.1	2,078	▲28.8	397	5.6	741	29.1	12
957	45.2	14,719	▲10.1	1,541	▲46.4	318	▲0.9	1,120	58.2	平.28.1
946	2.5	17,641	▲3.9	1,954	10.0	297	▲20.4	1,813	▲5.1	2
1,096	▲4.4	19,663	▲6.0	2,248	17.5	302	▲0.3	2,391	▲10.2	3
1,201	13.4	19,213	▲8.0	2,155	▲4.4	265	▲1.5	2,359	▲1.6	4
1,216	3.9	17,725	▲3.6	2,046	▲6.1	300	4.5	2,572	▲7.2	5
1,225	17.8	14,849	▲13.8	2,201	0.3	266	▲16.4	2,423	▲28.1	6
1,222	5.1	14,251	▲7.6	2,250	▲2.6	324	▲21.9	2,344	▲13.2	7
1,202	8.1	9,604	▲5.9	2,013	0.6	441	24.2	1,043	3.0	8
1,144	21.6	12,188	8.5	2,411	3.8	1,051	79.0	654	30.5	9
1,132	12.5	12,455	5.4	2,485	▲13.5	731	42.2	515	▲1.9	10
1,021	▲11.7	17,764	1.8	2,515	1.1	661	24.7	636	3.6	11
1,500	▲1.3	15,657	▲6.9	2,420	16.5	376	▲5.3	822	10.9	12
13,862	7.5	185,729	▲4.8	26,239	▲3.8	5,332	14.2	18,692	▲6.1	12月計

(注8) 乾めん類:小麦粉使用量である。平成22年3月までは農林水産省総合食料局「米麦加工食品生産動態等統計調査」。22年4月より食品需給研究センター調査。

区分 年月	製 穀 粉 ・ 同 加 工 品										
	乾 め ん 類										
	そうめん		手 延 素 麵 類						干し中華		
		増減率	うどん	増減率	ひやむぎ	増減率	そうめん	増減率		増減率	
	t	%	t	%	t	%	t	%	t	%	
平. 22	42,130	12.6	3,345	▲13.3	4,397	33.8	45,069	▲2.0	8,636	3.8	
23	50,263	19.3	3,755	12.3	3,986	▲9.3	46,017	2.1	9,207	6.6	
24	46,453	▲7.6	2,988	▲20.4	3,222	▲19.2	53,749	16.8	9,543	3.6	
25	47,616	2.5	3,598	20.4	4,919	52.7	53,724	▲0.0	9,653	1.2	
26	45,354	▲4.8	4,202	16.8	5,209	5.9	53,573	▲0.3	10,273	6.4	
27	38,223	▲15.7	4,288	2.0	6,475	24.3	47,743	▲10.9	11,648	13.4	
平.27.1	3,032	▲24.1	305	7.4	241	904.2	5,983	▲3.4	912	52.0	
2	3,705	▲13.3	332	14.5	165	292.9	7,218	3.6	798	7.4	
3	3,719	▲9.1	342	8.2	192	317.4	8,083	4.6	910	▲6.2	
4	3,319	▲23.2	369	5.4	496	955.3	7,312	▲4.3	942	12.5	
5	3,633	▲31.0	353	8.0	2,815	2.0	1,964	▲26.1	865	▲11.2	
6	4,616	▲8.4	356	▲8.5	290	28.3	684	▲35.0	1,238	5.2	
7	4,179	▲13.2	358	▲8.9	31	93.8	586	19.3	1,153	15.1	
8	2,938	▲3.0	327	4.5	37	164.3	148	▲64.5	853	14.5	
9	2,157	▲5.9	343	14.0	1,648	10.0	748	▲35.1	826	62.0	
10	2,390	▲0.7	371	▲6.8	228	▲10.2	1,306	▲73.8	849	▲7.7	
11	2,161	▲21.5	362	▲5.0	227	45.5	6,991	▲1.9	1,161	14.7	
12	2,374	▲22.6	470	2.2	105	▲16.0	6,720	▲6.2	1,141	45.7	
平.28.1	2,616	▲13.7	306	0.3	139	▲42.3	6,078	1.6	955	4.7	
2	2,904	▲21.6	307	▲7.5	191	15.8	6,806	▲5.7	1,053	32.0	
3	2,504	▲32.7	292	▲14.6	194	1.0	7,540	▲6.7	1,076	18.2	
4	2,584	▲22.1	687	86.2	198	▲60.1	6,268	▲14.3	1,126	19.5	
5	2,938	▲19.1	258	▲26.9	3,533	25.5	1,825	▲7.1	986	14.0	
6	3,452	▲25.2	332	▲6.7	283	▲2.4	636	▲7.0	1,183	▲4.4	
7	3,248	▲22.3	323	▲9.8	58	87.1	886	51.2	1,109	▲3.8	
8	2,043	▲30.5	294	▲10.1	10	▲73.0	283	91.2	1,122	31.5	
9	1,712	▲20.6	310	▲9.6	1,902	15.4	651	▲13.0	1,111	34.5	
10	1,892	▲20.8	268	▲27.8	293	28.5	2,306	76.6	1,238	45.8	
11	1,890	▲12.5	335	▲7.5	677	198.2	6,694	▲4.2	1,174	1.1	
12	1,684	▲29.1	421	▲10.4	17	▲83.8	6,097	▲9.3	963	▲15.6	
12月計	29,467	▲22.9	4,133	▲3.6	7,495	15.8	46,070	▲3.5	13,096	12.4	

単位 { 生産量：t
増減率：%

(つ づ き)										区 分
(つ づ き)				即席めん類						
日本そば		そば粉使用量		袋めん		カップ麺				
	増減率		増減率		増減率		増減率		増減率	年 月
t	%	t	%	t	%	t	%	t	%	
36,402	3.9	15,239	2.1	332,289	▲3.9	150,673	▲8.8	181,616	0.6	平. 22
31,249	▲14.2	13,335	▲12.5	361,191	8.7	169,922	12.8	191,269	5.3	23
30,094	▲3.7	12,458	▲6.6	363,324	0.6	167,798	▲1.2	195,526	2.2	24
33,919	12.7	13,577	9.0	385,593	6.1	186,291	11.0	199,302	1.9	25
34,705	2.3	13,816	1.8	410,156	6.4	201,396	8.1	208,760	4.7	26
34,881	0.5	14,887	7.8	413,879	0.9	204,228	1.4	209,651	0.4	27
1,997	11.3	794	13.3	32,638	9.9	15,423	7.8	17,215	11.9	平.27.1
2,084	▲1.3	776	9.0	34,575	7.4	17,773	18.6	16,802	▲2.3	2
2,792	▲3.7	1,162	3.3	36,434	▲0.5	19,002	3.6	17,432	▲4.6	3
3,530	6.6	1,545	12.7	35,966	1.1	18,255	0.3	17,711	1.9	4
3,519	1.1	1,594	16.3	30,113	▲9.4	15,145	▲6.8	14,968	▲11.9	5
4,162	7.4	1,820	23.6	33,546	8.1	16,855	6.4	16,691	9.8	6
3,699	▲7.2	1,705	16.3	33,464	8.6	16,833	13.2	16,631	4.4	7
2,532	▲3.9	1,073	2.0	31,002	5.8	15,616	3.9	15,386	7.7	8
2,103	▲11.3	859	▲7.0	34,543	▲3.9	16,145	▲11.5	18,398	3.9	9
2,758	8.5	1,161	4.1	38,080	▲6.8	17,780	▲10.6	20,300	▲3.3	10
2,914	1.4	1,210	▲4.1	36,985	▲0.7	17,799	▲1.1	19,186	▲0.4	11
2,791	▲1.2	1,188	▲4.6	36,533	▲2.9	17,602	0.8	18,931	▲6.1	12
1,646	▲17.6	640	▲19.4	29,639	▲9.2	13,338	▲13.5	16,301	▲5.3	平.28.1
2,316	11.1	723	▲6.8	34,683	0.3	18,728	5.4	15,955	▲5.0	2
3,116	11.6	1,048	▲9.8	38,595	5.9	21,557	13.4	17,038	▲2.3	3
3,571	1.2	1,194	▲22.7	37,701	4.8	19,382	6.2	18,319	3.4	4
3,267	▲7.2	1,106	▲30.6	30,866	2.5	15,845	4.6	15,021	0.4	5
4,073	▲2.1	1,337	▲26.5	33,504	▲0.1	16,916	0.4	16,588	▲0.6	6
3,709	0.3	1,107	▲35.1	30,035	▲10.2	15,320	▲9.0	14,715	▲11.5	7
2,355	▲7.0	715	▲33.4	31,465	1.5	17,043	9.1	14,422	▲6.3	8
2,386	13.5	796	▲7.3	35,535	2.9	18,493	14.5	17,042	▲7.4	9
2,727	▲1.1	943	▲18.8	37,995	▲0.2	19,839	11.6	18,156	▲10.6	10
3,182	9.2	1,129	▲6.7	39,496	6.8	20,435	14.8	19,061	▲0.7	11
2,857	2.4	1,029	▲13.4	39,502	8.1	20,902	18.7	18,600	▲1.7	12
35,205	0.9	11,767	▲21.0	419,016	1.2	217,798	6.6	201,218	▲4.0	12月計

(注9) 即席めん類：小麦粉使用量である。平成22年3月までは農林水産省総合食料局「米麦加工食品生産動態等統計調査」。22年4月より食品需給研究センター調査。

袋めんは中華めん、和風めん、欧風めんの計である。

区分 年月	製穀粉・同加工品(つづき)				味 噌					
	そば粉使用量		マカロニ類		味		米みそ		麦みそ	
	t	増減率	t	増減率	t	増減率	t	増減率	t	増減率
平.22	5,498	▲1.6	160,766	3.2	461,800	1.3	372,748	2.7	23,856	▲7.5
23	6,085	10.7	164,790	2.5	456,020	▲1.3	377,206	1.2	20,508	▲14.0
24	6,955	14.3	159,627	▲3.1	442,020	▲3.1	366,757	▲2.8	21,220	3.5
25	7,836	12.7	162,949	2.1	425,627	▲3.7	354,059	▲3.5	19,911	▲6.2
26	9,229	17.8	169,906	4.3	461,097	8.3	391,634	10.6	18,860	▲5.3
27	7,690	▲16.7	163,185	▲4.0	461,652	0.1	393,554	0.5	18,060	▲4.2
平.27.1	453	▲31.2	12,947	▲4.4	33,494	8.3	28,409	13.8	1,448	▲4.7
2	577	▲32.7	13,834	6.5	37,198	▲3.3	31,868	▲3.0	1,260	▲16.6
3	585	▲35.0	17,245	9.0	41,040	▲1.0	35,010	0.4	1,667	▲0.6
4	657	▲22.8	16,238	3.2	40,849	6.2	34,871	7.1	1,594	4.9
5	470	▲34.4	12,250	▲11.1	33,039	▲4.4	28,005	▲5.5	1,428	6.7
6	440	▲34.8	12,736	▲8.9	34,306	3.1	29,539	2.1	1,347	8.2
7	461	▲19.0	12,661	▲4.8	36,521	1.0	31,065	1.5	1,430	▲13.2
8	513	13.0	11,891	▲6.0	32,619	▲1.9	27,987	▲0.8	1,157	▲7.8
9	626	▲3.2	12,884	▲8.2	39,804	▲2.1	33,965	▲2.0	1,553	▲6.8
10	871	▲8.5	12,917	▲9.6	44,090	▲2.7	37,428	▲2.3	1,624	▲16.6
11	1,011	6.2	13,499	▲6.8	41,582	1.6	35,274	1.1	1,744	2.4
12	1,026	2.9	14,083	▲7.8	47,110	▲1.0	40,133	▲2.4	1,808	▲1.4
平.28.1	482	6.4	12,255	▲5.3	33,449	▲0.1	28,506	0.3	1,292	▲10.8
2	516	▲10.6	11,554	▲16.5	39,497	6.2	34,291	7.6	1,593	26.4
3	427	▲27.0	14,024	▲18.7	43,212	5.3	37,235	6.4	1,653	▲0.8
4	460	▲30.0	13,366	▲17.7	42,727	4.6	36,658	5.1	1,726	8.3
5	454	▲3.4	11,998	▲2.1	33,258	0.7	28,517	1.8	1,238	▲13.3
6	350	▲20.5	13,593	6.7	36,806	7.3	31,661	7.2	1,442	7.1
7	367	▲20.4	12,383	▲2.2	35,251	▲3.5	29,977	▲3.5	1,341	▲6.2
8	392	▲23.6	12,187	2.5	36,432	11.7	31,502	12.6	1,351	16.8
9	558	▲10.9	12,743	▲1.1	41,209	3.5	35,311	4.0	1,637	5.4
10	671	▲23.0	12,469	▲3.5	41,363	▲6.2	35,922	▲4.0	1,363	▲16.1
11	852	▲15.7	12,316	▲8.8	45,461	9.3	38,845	10.1	2,041	17.0
12	794	▲22.6	12,975	▲7.9	47,392	0.6	40,270	0.3	1,897	4.9
12月計	6,323	▲17.8	151,863	▲6.9	476,057	3.1	408,695	3.8	18,574	2.8

(注10)マカロニ類：製品重量に1.04を乗じた小麦粉使用量である。平成22年3月までは農林水産省総合食料局「米麦加工食品生産動態等統計調査」、22年4月より食品需給研究センター調査。

(注11)味噌：平成22年3月までは農林水産省総合食料局「米麦加工食品生産動態等統計調査」、22年4月より食品需給研究センター調査。

単位 { 生産量：t、kl
増減率：%

調 味 料										区 分
し ょ う ゆ 等										
豆みそ		調合みそ		しょうゆ		しょうゆ加工品		めん類等用つゆ		
	増減率		増減率		増減率		増減率		増減率	年 月
t	%	t	%	kl	%	kl	%	kl	%	
23,526	0.6	41,687	▲4.7	848,925	▲2.2	62,205	0.2	157,015	▲2.7	平. 22
25,254	7.3	33,052	▲20.7	825,854	▲2.7	61,181	▲1.6	166,689	6.2	23
22,650	▲10.3	31,393	▲5.0	807,060	▲2.3	61,243	0.1	165,833	▲0.5	24
23,389	3.3	28,268	▲10.0	793,364	▲1.7	58,237	▲4.9	168,873	1.8	25
23,246	▲0.6	27,358	▲3.2	790,166	▲0.4	61,443	5.5	169,989	0.7	26
23,730	2.1	26,308	▲3.8	780,411	▲1.2	61,083	▲0.6	165,790	▲2.5	27
1,653	▲0.7	1,984	▲28.9	51,572	▲2.4	4,038	▲4.3	8,638	2.0	平.27.1
1,977	3.8	2,093	▲5.5	56,775	▲1.8	4,106	▲2.6	10,687	0.4	2
2,082	▲8.3	2,281	▲12.8	67,345	▲14.3	4,640	▲13.7	13,791	▲18.2	3
2,026	▲7.7	2,358	7.5	68,115	4.2	5,249	16.6	15,935	24.4	4
1,581	15.8	2,025	▲9.5	59,991	▲1.3	4,573	12.8	16,671	24.5	5
1,493	8.0	1,927	12.2	65,854	5.7	4,642	4.2	17,714	25.3	6
1,868	12.7	2,158	▲3.7	68,479	▲0.7	5,113	▲2.8	17,615	▲19.4	7
1,641	▲1.3	1,834	▲13.4	59,990	▲0.5	4,277	▲4.1	12,101	▲24.1	8
2,072	3.8	2,214	▲4.6	63,196	▲0.6	5,243	▲5.0	11,288	▲22.1	9
2,469	▲7.8	2,569	8.1	67,040	0.2	5,738	▲0.6	12,241	4.1	10
2,273	9.8	2,291	1.1	67,668	0.3	5,888	▲4.1	13,082	▲0.9	11
2,595	8.4	2,574	13.4	84,386	▲0.9	7,576	1.3	16,027	▲2.5	12
1,593	▲3.6	2,058	3.7	50,201	▲2.7	4,146	2.7	8,517	▲1.4	平.28.1
1,665	▲15.8	1,948	▲6.9	56,995	0.4	4,372	6.5	11,070	3.6	2
2,037	▲2.2	2,287	0.3	68,716	2.0	5,058	9.0	14,867	7.8	3
1,979	▲2.3	2,364	0.3	68,253	0.2	5,007	▲4.6	16,692	4.8	4
1,399	▲11.5	2,104	3.9	59,348	▲1.1	4,386	▲4.1	13,685	▲17.9	5
1,636	9.6	2,067	7.3	64,172	▲2.6	5,079	9.4	14,216	▲19.7	6
1,783	▲4.6	2,150	▲0.4	66,962	▲2.2	5,012	▲2.0	15,481	▲12.1	7
1,702	3.7	1,877	2.3	62,595	4.3	5,040	17.8	22,449	85.5	8
2,019	▲2.6	2,242	1.3	63,391	0.3	6,402	22.1	11,340	0.5	9
2,009	▲18.6	2,069	▲19.5	63,015	▲6.0	5,478	▲4.5	12,019	▲1.8	10
2,421	6.5	2,154	▲6.0	69,319	2.4	6,068	3.1	14,200	8.5	11
2,870	10.6	2,355	▲8.5							12
23,113	▲2.6	25,675	▲2.4							12月計

(注12)しょうゆ等：平成22年3月までは農林水産省総合食料局「米麦加工食品生産動態等統計調査」。22年4月より日本醤油協会調べ。

区 分 年月	調味料(つづき)				コ ー ヒ						
	しょうゆ等				容 器 別						
	たれ類				缶・びん詰		PETボトル飲料		コーヒー飲料等		
	kl	増減率	kl	増減率	kl	増減率	kl	増減率	kl	増減率	
平.22	64,789	3.4	8,231,600	1.5	3,275,212	▲1.8	4,956,389	3.8	2,877,400	▲0.9	
23	63,056	▲2.7	8,155,800	▲0.9	3,288,799	0.4	4,867,001	▲1.8	2,899,500	0.8	
24	63,882	1.3	8,381,900	2.8	3,167,848	▲3.7	5,214,051	7.1	2,950,100	1.7	
25	65,893	3.1	8,445,600	0.8	3,052,412	▲3.6	5,393,188	3.4	2,952,400	0.1	
26	64,899	▲1.5	8,459,400	0.2	3,243,071	6.2	5,216,329	▲3.3	2,976,900	0.8	
27	64,856	▲0.1	8,714,400	3.0	2,914,354	▲10.1	5,800,046	11.2	2,978,200	0.0	
平.27.1	4,314	2.6	558,551	6.5	217,933	▲7.7	340,618	18.2	179,811	1.4	
2	4,594	1.6	600,916	1.4	245,922	▲9.3	354,994	10.5	220,502	0.2	
3	5,038	▲6.3	619,702	0.7	223,135	▲9.0	396,567	7.1	242,952	0.3	
4	5,959	▲4.9	789,624	0.1	258,489	▲14.1	531,135	8.8	284,225	▲1.8	
5	5,452	0.6	792,624	5.7	232,497	▲11.5	560,127	15.0	254,952	1.0	
6	5,557	7.5	842,461	5.8	252,638	▲11.2	589,823	15.1	274,024	▲1.0	
7	5,853	▲6.9	840,248	1.7	233,252	▲9.0	606,996	6.5	271,328	1.8	
8	5,405	1.5	885,695	1.1	268,546	▲10.5	617,149	7.2	288,405	▲0.7	
9	5,408	6.0	767,258	0.4	239,133	▲11.5	528,124	7.0	245,112	1.0	
10	5,423	▲0.1	729,342	3.6	253,253	▲9.1	476,090	11.9	242,560	▲0.9	
11	5,549	1.5	665,616	6.2	259,778	▲7.9	405,838	17.8	240,720	▲0.2	
12	6,304	▲0.3	622,362	4.6	229,777	▲9.9	392,586	15.5	233,608	0.1	
平.28.1	4,099	▲5.0	546,343	▲2.2	231,366	6.2	314,977	▲7.5	220,373	22.6	
2	4,682	1.9	562,050	▲6.5	230,363	▲6.3	331,687	▲6.6	231,656	5.1	
3	5,610	11.4	663,385	7.0	240,785	7.9	422,600	6.6	259,286	6.7	
4	6,127	2.8	886,675	12.3	271,485	5.0	615,190	15.8	308,653	8.6	
5	5,191	▲4.8	836,589	5.5	243,135	4.6	593,454	5.9	284,932	11.8	
6	5,368	▲3.4	894,038	6.1	249,821	▲1.1	644,217	9.2	309,689	13.0	
7	6,574	12.3	850,512	1.2	250,377	7.3	600,135	▲1.1	296,673	9.3	
8	6,016	11.3	856,236	▲3.3	290,930	8.3	565,306	▲8.4	299,720	3.9	
9	5,304	▲1.9	730,861	▲4.7	259,421	8.5	471,440	▲10.7	273,806	11.7	
10	9,587	76.8	727,109	▲0.3	265,255	4.7	461,854	▲3.0	273,636	12.8	
11	5,898	6.3	668,998	0.5	250,871	▲3.4	418,127	3.0	261,427	8.6	
12			653,307	5.0	258,864	12.7	394,443	0.5	264,366	13.2	
12月計			8,876,103	1.9	3,042,673	4.4	5,833,430	0.6	3,284,217	10.3	

単位 { 生産量 : t、kl
増減率 : %

一 ・ 茶 系 飲 料										区 分
品 目 別										
紅茶飲料		緑茶飲料		ウーロン茶飲料		麦茶飲料		その他茶系飲料		
	増減率		増減率		増減率		増減率		増減率	年 月
kl	%	kl	%	kl	%	kl	%	kl	%	
1,159,600	10.3	2,238,900	▲0.1	833,700	2.5	253,200	10.5	868,800	▲0.2	平. 22
1,124,300	▲3.0	2,227,700	▲0.5	758,300	▲9.0	296,300	17.0	849,700	▲2.2	23
1,095,800	▲2.5	2,310,100	3.7	742,800	▲2.0	355,400	19.9	927,700	9.2	24
1,014,200	▲7.4	2,436,900	5.5	711,600	▲4.2	424,500	19.4	906,000	▲2.3	25
960,800	▲5.3	2,463,501	1.1	648,201	▲8.9	540,200	27.3	869,800	▲4.0	26
955,500	▲0.6	2,611,700	6.0	676,000	4.3	644,300	19.3	848,700	▲2.4	27
80,520	12.2	150,975	7.7	47,783	6.3	31,002	26.5	68,459	4.4	平.27.1
87,022	▲3.8	165,872	3.2	46,264	▲1.0	25,909	39.4	55,347	▲0.8	2
87,231	▲3.2	138,860	2.6	53,860	5.5	42,711	18.9	54,087	▲11.1	3
78,928	▲12.7	225,437	0.8	61,367	▲4.6	54,026	25.0	85,640	9.9	4
62,769	▲3.7	266,292	12.5	69,954	4.0	58,845	14.4	79,813	3.9	5
63,892	▲8.5	263,050	9.8	65,810	18.9	87,990	14.5	87,695	11.9	6
73,950	▲4.8	269,985	4.3	62,041	0.1	83,464	13.1	79,480	▲9.1	7
84,486	0.8	284,441	4.6	63,309	1.1	75,937	13.8	89,118	▲11.1	8
111,267	▲4.7	236,441	4.7	62,728	▲3.7	40,152	20.7	71,557	▲10.8	9
90,379	6.3	234,990	8.5	45,062	1.7	54,462	23.2	61,889	▲10.7	10
68,056	11.5	190,098	7.1	58,974	33.3	50,374	25.9	57,393	▲8.3	11
67,000	14.0	185,258	5.1	38,848	▲3.5	39,428	24.6	58,221	6.6	12
60,026	▲25.5	143,181	▲5.2	43,024	▲10.0	25,138	▲18.9	54,601	▲20.2	平.28.1
47,650	▲45.2	154,299	▲7.0	45,682	▲1.3	28,489	10.0	54,274	▲1.9	2
59,886	▲31.3	174,554	25.7	50,632	▲6.0	47,876	12.1	71,151	31.5	3
82,019	3.9	247,822	9.9	65,199	6.2	68,775	27.3	114,206	33.4	4
68,683	9.4	242,232	▲9.0	74,560	6.6	75,502	28.3	90,679	13.6	5
70,099	9.7	263,303	0.1	56,617	▲14.0	96,134	9.3	98,197	12.0	6
63,766	▲13.8	249,215	▲7.7	62,571	0.9	87,839	5.2	90,448	13.8	7
57,370	▲32.1	228,272	▲19.7	72,607	14.7	89,131	17.4	109,136	22.5	8
60,176	▲45.9	191,315	▲19.1	49,945	▲20.4	59,635	48.5	95,983	34.1	9
83,627	▲7.5	191,027	▲18.7	45,898	1.9	48,273	▲11.4	84,649	36.8	10
74,362	9.3	171,367	▲9.9	44,624	▲24.3	41,316	▲18.0	75,903	32.3	11
66,753	▲0.4	170,313	▲8.1	45,478	17.1	36,671	▲7.0	69,726	19.8	12
794,417	▲16.9	2,426,900	▲7.1	656,837	▲2.8	704,779	9.4	1,008,953	18.9	12月計

区分 年月	菓子 (つ)									
	米菓						ビスケット			
			あられ		せんべい				ハード系	
	増減率		増減率		増減率		増減率		増減率	
	t	%	t	%	t	%	t	%	t	%
平.22	223,445	2.3	100,093	0.2	123,352	4.1	241,295	▲0.6	52,738	0.2
23	227,597	1.9	100,229	0.1	127,368	3.3	242,797	0.6	47,457	▲10.0
24	224,755	▲1.2	96,676	▲3.5	128,079	0.6	239,499	▲1.4	46,185	▲2.7
25	216,524	▲3.7	91,471	▲5.4	125,053	▲2.4	236,552	▲1.2	40,817	▲11.6
26	216,676	0.1	93,228	1.9	123,448	▲1.3	244,383	3.3	42,744	4.7
27	220,350	1.7	94,995	1.9	125,355	1.5	258,919	5.9	43,186	1.0
平.27.1	16,089	3.0	6,839	▲0.7	9,250	5.9	19,740	7.6	3,456	▲2.7
2	18,306	6.8	7,690	8.4	10,616	5.6	21,742	1.2	3,584	▲7.0
3	20,803	14.4	8,851	14.8	11,952	14.1	24,499	3.2	3,940	0.5
4	19,062	3.4	8,380	5.2	10,682	2.0	22,767	5.0	3,997	3.0
5	17,829	0.7	7,143	▲6.2	10,686	5.9	18,770	4.2	3,138	▲7.8
6	18,552	4.1	7,599	2.3	10,953	5.5	19,130	4.4	3,588	5.9
7	17,931	▲0.3	7,954	3.9	9,977	▲3.5	19,665	6.6	3,708	6.6
8	15,080	▲10.9	6,537	▲8.6	8,543	▲12.6	19,595	10.5	3,278	3.1
9	17,346	▲2.0	7,600	1.6	9,746	▲4.7	22,218	14.4	3,855	15.6
10	19,424	2.1	8,502	3.6	10,922	1.0	23,404	7.1	3,882	0.9
11	19,090	▲2.4	8,560	▲1.3	10,530	▲3.2	23,415	6.8	3,328	2.3
12	20,838	1.3	9,340	▲0.2	11,498	2.6	23,974	2.5	3,432	▲6.0
平.28.1	15,690	▲2.5	6,777	▲0.9	8,913	▲3.6	20,188	2.3	3,068	▲11.2
2	18,456	0.8	7,811	1.6	10,645	0.3	22,631	4.1	3,880	8.3
3	21,151	1.7	8,652	▲2.2	12,499	4.6	24,517	0.1	3,872	▲1.7
4	19,940	4.6	8,089	▲3.5	11,851	10.9	23,520	3.3	4,102	2.6
5	16,916	▲5.1	6,989	▲2.2	9,927	▲7.1	19,165	2.1	3,450	9.9
6	17,879	▲3.6	7,645	0.6	10,234	▲6.6	19,988	4.5	3,464	▲3.5
7	16,858	▲6.0	7,331	▲7.8	9,527	▲4.5	21,044	7.0	3,809	2.7
8	15,938	5.7	6,746	3.2	9,192	7.6	19,579	▲0.1	2,802	▲14.5
9	17,405	0.3	7,455	▲1.9	9,950	2.1	20,633	▲7.1	3,086	▲19.9
10	17,792	▲8.4	7,598	▲10.6	10,194	▲6.7	21,679	▲7.4	3,420	▲11.9
11	18,953	▲0.7	8,401	▲1.9	10,552	0.2	22,718	▲3.0	3,296	▲1.0
12	20,709	▲0.6	8,816	▲5.6	11,893	3.4	21,917	▲8.6	3,464	0.9
12月計	217,687	▲1.2	92,310	▲2.8	125,377	0.0	257,579	▲0.5	41,713	▲3.4

(注13)菓子：平成22年3月までは農林水産省総合食料局「米麦加工食品生産動態等統計調査」、22年4月より食品需給研究センター調査。

単位 { 生産量：t
増減率：%

づ き)										区 分
(つ づ き)										
ソフト系 (クッキーを含む)		クラッカー系		乾パン		パイ加工その他		加工米飯		年 月
t	増減率	t	増減率	t	増減率	t	増減率	t	増減率	
81,570	▲1.1	16,735	0.3	2,031	▲2.5	88,221	▲0.7	227,952	1.0	平. 22
80,258	▲1.6	18,478	10.4	3,258	60.4	93,346	5.8	264,020	15.8	23
80,659	0.5	17,551	▲5.0	3,195	▲1.9	91,909	▲1.5	287,781	9.0	24
81,043	0.5	18,636	6.2	2,702	▲15.4	93,354	1.6	324,230	12.7	25
79,468	▲1.9	19,459	4.4	2,692	▲0.4	100,020	7.1	340,660	5.1	26
87,752	10.4	19,763	1.6	2,696	0.1	105,522	5.5	349,424	2.6	27
6,209	4.4	1,291	▲1.1	221	▲13.3	8,563	17.4	25,863	▲2.7	平.27.1
7,690	6.2	1,608	8.5	298	1.0	8,562	▲0.7	26,923	1.0	2
8,148	11.3	1,794	▲2.4	294	▲7.8	10,323	▲0.1	31,127	1.0	3
7,846	11.9	1,841	4.2	208	0.0	8,875	0.5	30,697	▲2.4	4
6,764	15.1	1,632	▲2.0	182	▲3.7	7,054	2.5	27,902	0.2	5
7,351	12.2	1,488	1.7	187	14.0	6,516	▲3.5	30,013	14.3	6
6,976	12.6	1,499	▲4.7	239	▲15.2	7,243	4.7	28,402	4.2	7
6,587	8.1	1,547	6.9	225	0.4	7,958	17.3	26,694	2.5	8
8,045	29.7	1,492	4.6	201	14.9	8,625	4.2	29,495	1.8	9
7,403	7.7	1,799	13.9	202	6.3	10,118	8.1	31,521	5.5	10
7,296	7.3	1,973	6.3	205	12.6	10,613	7.8	28,646	1.0	11
7,437	1.1	1,799	▲12.5	234	12.0	11,072	9.4	32,141	5.3	12
6,253	0.7	1,327	2.8	211	▲4.5	9,329	8.9	24,977	▲3.4	平.28.1
7,294	▲5.1	1,529	▲4.9	334	12.1	9,594	12.1	27,651	2.7	2
7,929	▲2.7	1,806	0.7	440	49.7	10,470	1.4	30,372	▲2.4	3
8,040	2.5	2,025	10.0	465	123.6	8,888	0.1	29,492	▲3.9	4
6,719	▲0.7	1,687	3.4	298	63.7	7,011	▲0.6	27,435	▲1.7	5
6,978	▲5.1	1,764	18.5	281	50.3	7,501	15.1	28,476	▲5.1	6
7,440	6.7	1,561	4.1	309	29.3	7,925	9.4	28,204	▲0.7	7
6,666	1.2	1,487	▲3.9	271	20.4	8,353	5.0	27,821	4.2	8
6,702	▲16.7	1,360	▲8.8	267	32.8	9,218	6.9	29,471	▲0.1	9
6,844	▲7.6	1,454	▲19.2	253	25.2	9,708	▲4.1	30,063	▲4.6	10
7,072	▲3.1	1,393	▲29.4	279	36.1	10,678	0.6	30,753	7.4	11
6,775	▲8.9	1,071	▲40.5	311	32.9	10,296	▲7.0	31,993	▲0.5	12
84,712	▲3.5	18,464	▲6.6	3,719	37.9	108,971	3.3	346,708	▲0.8	12月計

区分 年月	調理食品類									
	加工米飯					米飯				
	レトルト米飯		無菌包装米飯		冷凍米飯		チルド米飯		缶詰米飯	
	増減率		増減率		増減率		増減率		増減率	
	t	%	t	%	t	%	t	%	t	%
平. 22	18,739	▲5.9	99,409	1.5	100,936	1.8	3,304	9.2	1,279	▲8.2
23	26,800	43.0	110,139	10.8	117,089	16.0	3,557	7.7	1,030	▲19.5
24	25,356	▲5.4	116,999	6.2	134,574	14.9	4,232	19.0	826	▲19.8
25	30,601	20.7	127,749	9.2	155,609	15.6	5,100	20.5	1,048	26.9
26	33,270	8.7	136,092	6.5	160,038	2.8	5,361	5.1	1,212	15.6
27	30,685	▲7.8	136,886	0.6	171,501	7.2	4,765	▲11.1	1,094	▲9.7
平.27.1	2,849	0.3	10,243	▲3.7	11,589	▲1.4	333	▲16.3	243	▲5.4
2	2,379	0.5	10,908	▲2.9	12,440	4.8	348	▲19.1	400	115.1
3	2,655	4.0	10,788	▲20.0	16,776	24.5	416	▲19.8	103	▲69.6
4	2,128	▲20.4	12,500	▲3.1	15,403	2.7	417	▲14.0	21	0.0
5	2,633	4.6	10,234	1.8	14,610	0.4	308	▲26.0	4	▲94.6
6	2,636	12.9	11,479	24.8	15,190	7.8	294	▲15.8	58	107.1
7	2,806	5.5	11,576	13.6	13,324	▲1.0	363	▲29.2	38	▲11.6
8	2,106	▲31.4	10,529	▲0.8	13,243	12.2	459	26.8	40	135.3
9	1,585	▲37.4	11,461	0.6	15,400	8.4	466	▲9.0	41	20.6
10	2,166	▲5.7	12,362	1.6	16,135	11.0	410	▲7.0	50	108.3
11	1,985	▲27.0	11,959	0.3	13,916	8.5	437	▲3.5	51	▲25.0
12	4,757	1.2	12,847	4.5	13,475	8.1	514	6.4	45	▲62.8
平.28.1	1,965	▲31.0	10,899	6.4	11,154	▲3.8	344	3.3	45	▲81.5
2	1,734	▲27.1	11,685	7.1	13,147	5.7	422	21.3	43	▲89.3
3	2,376	▲10.5	12,672	17.5	14,405	▲14.1	445	7.0	36	▲65.0
4	2,816	32.3	12,709	1.7	13,114	▲14.9	465	11.5	41	95.2
5	2,116	▲19.6	11,089	8.4	13,492	▲7.7	365	18.5	43	975.0
6	2,413	▲8.5	11,415	▲0.6	13,946	▲8.2	262	▲10.9	50	▲13.8
7	2,176	▲22.5	11,886	2.7	13,195	▲1.0	449	23.7	61	60.5
8	1,935	▲8.1	11,818	12.2	13,332	0.7	417	▲9.2	59	47.5
9	1,925	21.5	12,563	9.6	14,095	▲8.5	450	▲3.4	39	▲4.9
10	2,470	14.0	12,095	▲2.2	14,725	▲8.7	387	▲5.6	45	▲10.0
11	2,548	28.4	12,612	5.5	14,711	5.7	451	3.2	47	▲7.8
12	3,382	▲28.9	13,883	8.1	13,701	1.7	459	▲10.7	34	▲24.4
12月計	27,856	▲9.2	145,326	6.2	163,017	▲4.9	4,916	3.2	543	▲50.4

単位 { 生産量 : t
増減率 : %

(つ づ き)				区 分
(つ づ き)		包装もち		
乾燥米飯	増減率		増減率	年 月
t	%	t	%	
4,287	1.9	55,773	2.6	平. 22
5,405	26.1	57,725	3.5	23
5,794	7.2	57,335	▲0.7	24
4,124	▲28.8	57,084	▲0.4	25
4,687	13.7	57,373	0.5	26
4,493	▲4.1	57,823	0.8	27
606	▲12.2	2,781	14.4	平.27.1
448	▲21.3	2,825	1.9	2
389	▲15.1	3,338	14.0	3
228	▲40.8	3,134	7.4	4
113	▲49.3	2,360	▲0.5	5
356	40.7	2,867	18.1	6
295	▲24.2	3,270	13.5	7
317	83.2	3,629	▲8.1	8
542	85.6	6,872	▲10.9	9
398	▲3.6	8,082	▲0.0	10
298	▲20.5	8,943	▲0.9	11
503	7.7	9,722	▲1.5	12
570	▲5.9	2,439	▲12.3	平.28.1
620	38.4	2,835	0.4	2
438	12.6	3,261	▲2.3	3
347	52.2	3,004	▲4.1	4
330	192.0	3,103	31.5	5
390	9.6	4,169	45.4	6
437	48.1	3,986	21.9	7
260	▲18.0	4,593	26.6	8
399	▲26.4	7,137	3.9	9
341	▲14.3	8,725	8.0	10
384	28.9	10,087	12.8	11
534	6.2	10,057	3.4	12
5,050	12.4	63,396	9.6	12月計

(注14)包装もち：平成22年3月までは農林水産省総合食料局「米麦加工食品生産動態等統計調査」。22年4月より全国餅工業協同組合調べ。

2 在庫量

単位:t、kl

区分 年月	畜産食料品				水産食料品			
	はっ酵乳 (乳業以外)	乳酸菌飲料類(乳業以外)			ちくわ・かまぼこ類			
		乳製品 乳酸菌飲料	乳酸菌飲料		ちくわ	板かまぼこ	包装かまぼこ	
	kl	kl	kl	kl	t	t	t	t
平.22	546	3,629	3,468	161	3,710	571	8	0
23	1,083	5,069	4,587	482	7,674	489	154	0
24	559	4,132	4,018	114	4,657	505	7	0
25	697	4,967	4,423	544	5,393	367	255	0
26	678	6,262	5,532	731	4,827	438	241	0
27	1,433	6,328	5,683	646	6,832	505	269	0
平.27.1	1,302	5,583	4,834	749	7,191	564	238	0
2	945	5,881	5,194	688	6,485	519	309	0
3	1,323	5,482	4,961	521	5,600	480	162	0
4	1,033	5,803	5,359	444	5,211	491	195	0
5	1,116	5,944	5,246	698	6,076	537	188	0
6	1,060	5,897	5,206	691	5,975	620	177	0
7	1,433	6,377	5,662	715	6,034	559	172	0
8	1,429	6,322	5,670	653	6,074	597	198	0
9	1,593	6,175	5,684	490	7,404	550	283	0
10	1,632	6,329	5,693	636	6,898	627	297	0
11	1,429	6,296	5,711	585	10,792	622	313	0
12	1,433	6,328	5,683	646	6,832	505	269	0
平.28.1	1,456	5,893	5,347	545	5,897	499	252	0
2	1,528	4,936	4,428	508	5,270	450	362	0
3	1,351	5,326	4,892	434	4,412	334	104	0
4	1,166	5,297	4,910	387	4,177	269	147	0
5	1,753	4,955	4,560	394	4,057	273	84	0
6	1,287	4,972	4,464	508	5,348	418	67	0
7	1,603	5,325	4,886	439	5,948	556	131	0
8	1,516	5,893	5,382	511	6,560	599	244	0
9	1,523	5,772	5,267	505	7,506	611	293	0
10	1,588	4,735	4,018	717	7,339	633	288	0
11	1,500	5,476	5,009	467	7,639	692	313	0
12	1,424	5,420	5,044	376	5,341	442	329	0

区分 年月	水産食料品(つづき)			乾燥野菜	コーヒー・茶系飲料			めん類
	ちくわ・蒲鉾類(つづき)				缶・びん詰	PETボトル飲料	乾めん製品 月末在庫量	
	なると・ はんぺん	あげかまぼこ	その他のかま ぼこ					
t	t	t	t	kl	kl	kl	t	
平. 22	1,066	763	1,301	1,888	485,165	239,366	245,800	15,949
23	349	2,962	3,719	1,802	411,992	192,410	219,582	16,204
24	306	2,107	1,731	2,001	331,193	162,694	168,499	14,249
25	412	2,122	2,237	899	349,739	163,020	186,718	17,100
26	327	1,874	1,946	1,804	365,575	158,391	207,183	20,829
27	332	2,806	2,920	1,777	467,257	174,930	292,327	20,262
平. 27.1	454	2,261	3,674	1,788	370,005	157,119	212,886	24,388
2	373	2,129	3,155	1,786	378,295	145,904	232,390	26,718
3	157	1,385	3,416	1,774	429,030	142,985	286,045	28,599
4	154	1,384	2,987	1,777	487,679	157,430	330,249	26,262
5	148	1,508	3,696	1,789	492,635	153,911	338,724	23,653
6	150	1,731	3,297	1,777	530,698	143,350	387,348	18,729
7	123	1,785	3,394	1,783	538,983	162,411	376,572	12,941
8	151	1,587	3,542	1,779	487,722	179,895	307,827	11,108
9	183	1,839	4,550	1,792	531,078	181,005	350,072	11,858
10	199	2,152	3,624	1,776	479,073	178,248	300,825	14,349
11	218	2,457	7,182	1,781	500,760	189,485	311,275	18,130
12	332	2,806	2,920	1,777	467,257	174,930	292,327	20,262
平. 28.1	323	2,095	2,728	1,783	489,950	181,051	308,899	23,662
2	272	1,506	2,679	1,783	468,874	172,888	295,986	27,871
3	138	1,078	2,758	1,788	513,171	168,681	344,490	29,232
4	110	947	2,704	1,780	558,312	170,655	387,658	27,912
5	75	964	2,661	1,787	608,871	165,024	443,846	25,143
6	88	1,615	3,160	1,783	618,405	158,795	459,610	19,654
7	504	1,648	3,108	1,787	589,768	153,784	435,984	13,725
8	496	2,200	3,022	1,777	648,740	206,878	441,862	11,476
9	617	2,659	3,327	1,787	570,393	191,532	378,861	12,409
10	587	2,348	3,483	1,781	543,078	183,488	359,590	14,064
11	631	2,411	3,592	1,790	529,339	175,889	353,450	17,120
12	347	1,825	2,399	892	547,575	169,591	377,984	19,376

【利用者のために】

調査方法の概要

この調査は、農林水産省が、食品産業の動向を把握するため、調査の企画・立案から調査の実施・分析に係る業務を一体として一般社団法人食品需給研究センターに請け負わせて実施しているもので、本報告は、毎月調査している食品製造業8部門の品目別生産量の速報値です。

確報値は、速報値公表の3カ月後に公表される月報に掲載いたします。なお、「ちくわ・かまぼこ類」及び「コーヒー・茶系飲料」の1～12月の月次及び年次の確報値は、関係データを入手後、それぞれ以下の月報に掲載いたします。

◎ちくわ・かまぼこ類……翌年12月もしくは翌々年1月公表の月報

◎コーヒー・茶系飲料……翌年4月もしくは翌年5月公表の月報

- 調査時点……平成28年12月
- 調査方法……メールによる定点調査
- 調査対象企業・団体……食品製造業 計597社
- 集計方法……生産量：各品目における当月の全国生産量(A_1)を
調査対象企業の生産量(B_1)から推計
$$A_1 = \Sigma B_1 / \Sigma C_1 \times 100 \quad *C_1: \text{各企業のシェアの合計}$$
在庫量：各品目における当月の全国在庫量(A_2)を
調査対象企業の在庫量(B_2)から推計
$$A_2 = \Sigma B_2 / \Sigma C_2 \times 100 \quad *C_2: \text{各企業のシェアの合計}$$
- 表中記号……表中に使用した記号は以下のとおりです。
 - 「…」：事実不詳又は調査を欠くもの
 - 「▲」：負数又は減少したもの
 - 「nc」：計算不能
- ラウンドの関係で合計と内訳が一致しない場合があります。

用語の定義

前年並み	±1%未満
わずかに	±1～3%未満
やや	±3～6%未満
かなりの程度	±6～11%未満
かなり大きく	±11～16%未満
大幅に	±16%以上

本調査結果は、下記のホームページからご覧いただけます。

一般社団法人食品需給研究センター 【<http://www.fmric.or.jp/stat/>】

発行日 平成29年2月10日発行

一般社団法人 食品需給研究センター

〒114-0024 東京都北区西ヶ原3-1-12

TEL : 03-5567-1991 FAX : 03-5567-1960

<http://www.fmric.or.jp>