

# 食品製造業の生産動向

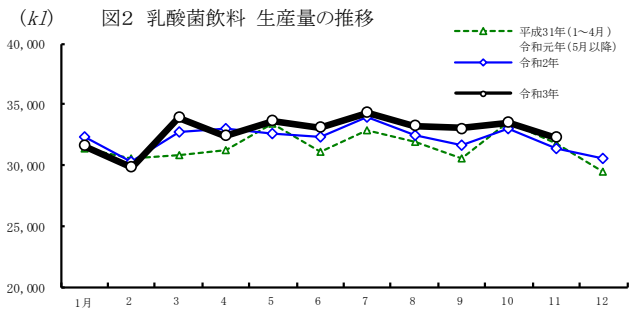
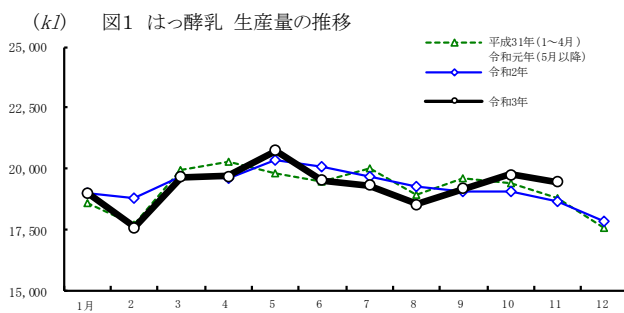
—令和3年11月—

## 【調査結果概要】

### 1 畜産食料品

はっ酵乳（非乳業）の11月の生産量は前年同月比4.1%とやや増加した。

また、乳酸菌飲料類（非乳業）の11月の生産量も、対前年同月比3.0%とやや増加した。これは、乳酸菌飲料はかなり大きく減少したものの、乳製品乳酸菌飲料がやや増加したことによる。

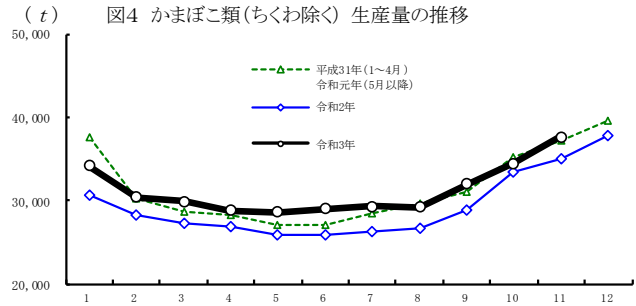
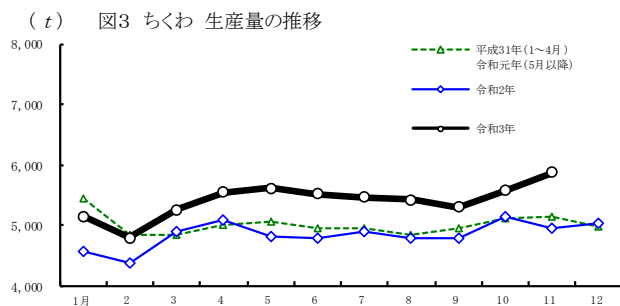


注) 乳業メーカーを除く、はっ酵乳・乳酸菌飲料メーカーの生産量である。

### 2 水産食料品

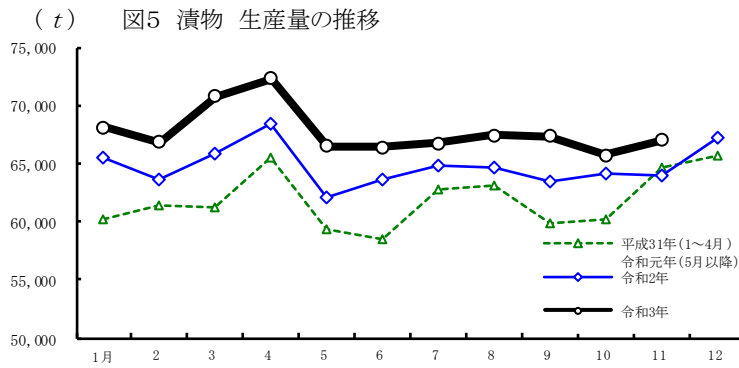
ちくわの11月の生産量は、対前年同月比18.7%と大幅に増加した。

また、かまぼこ類（ちくわを除く）の11月の生産量も、対前年同月比7.4%とかなりの程度増加した。これは、板かまぼこ、包装かまぼこ、なると・はんぺん、あげかまぼこ及びその他のかまぼこのすべてが増加したことによる。



### 3 農産食料品

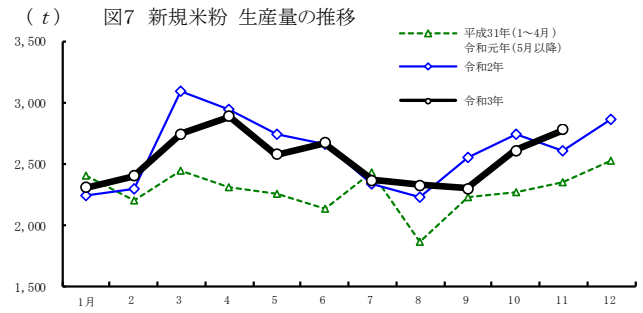
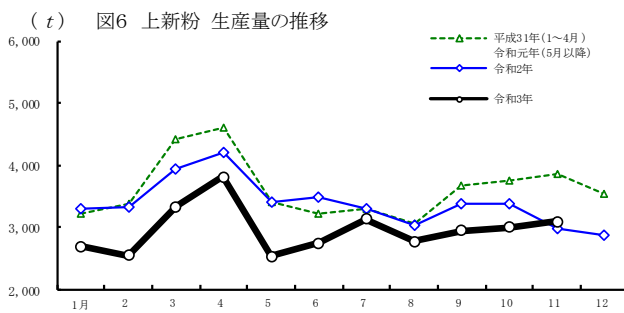
野菜・果実漬物の11月の生産量は、対前年同月比4.8%とやや増加した。これは、塩漬類、浅漬類及び粕漬類は減少したものの、酢漬類、糠漬類、醤油漬類及びみそ漬類が増加したことによる。



### 4 製穀粉・同加工品

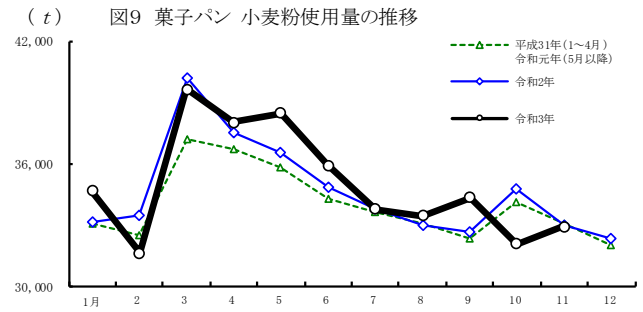
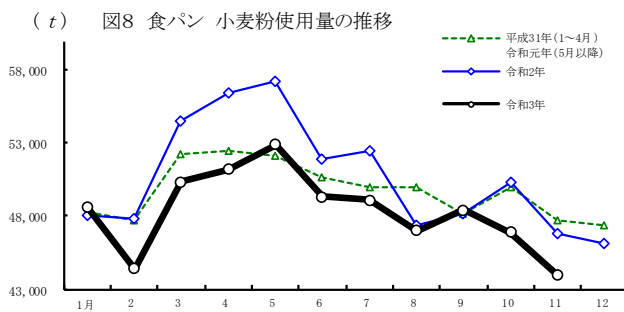
上新粉の11月の生産量は、対前年同月比4.1%とやや増加した。

また、新規米粉の11月の生産量も、対前年同月比6.6%とかなりの程度増加した。



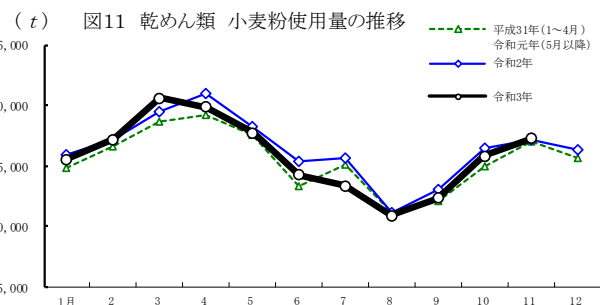
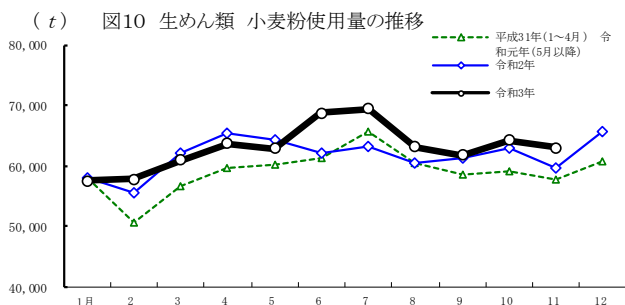
食パンの11月の小麦粉使用量は、対前年同月比▲6.0%とかなりの程度減少した。

菓子パンの11月の小麦粉使用量は、対前年同月比▲0.1%と前年並みとなった。

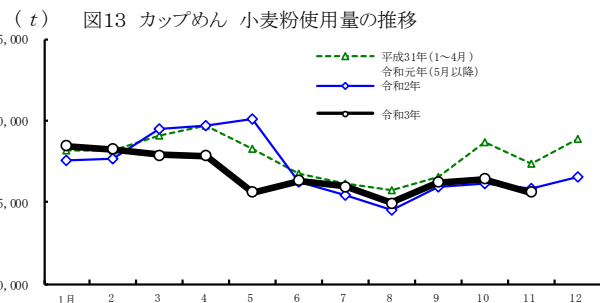
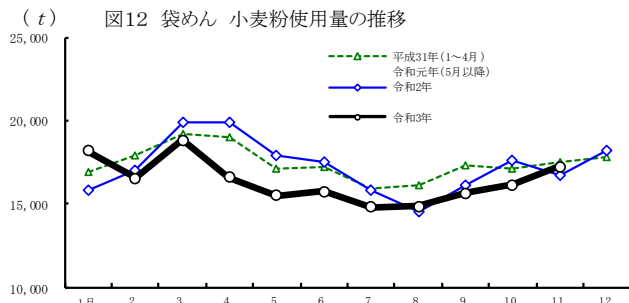


生めん類の11月の小麦粉使用量は、対前年同月比5.6%とやや増加した。これは、日本そば（生めん、ゆでめん）は減少したものの、うどん（生めん、ゆでめん）及び中華めん（生めん、ゆでめん、蒸しめん、餃子等皮類）が増加したことによる。

乾めん類の11月の小麦粉使用量は、対前年同月比0.6%と前年並みとなった。これは、うどん、そうめん、手延素麺類（うどん、ひやむぎ）、干し中華及び日本そば減少したものの、ひらめん、ひやむぎ及び手延素麺類（そうめん）が増加したことによる。



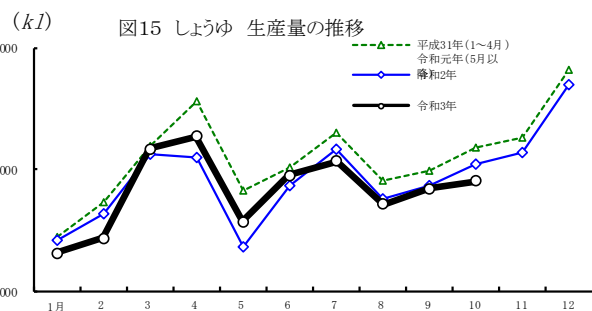
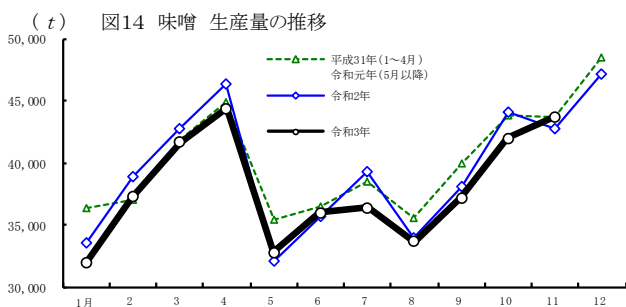
即席めん類のうち、袋めん（袋めん）の11月の小麦粉使用量は、対前年同月比2.9%とわずかに増加した。一方、カップ麺（カップ麺）の9月の小麦粉使用量は、対前年同月比▲1.7%とわずかに減少した。



## 5 調味料

味噌の11月の生産量は、対前年同月比2.1%とわずかに増加した。これは、麦みそ及び調合みそは減少したものの、米みそが増加したことによる。

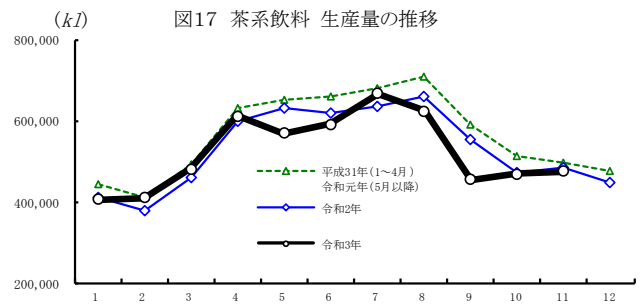
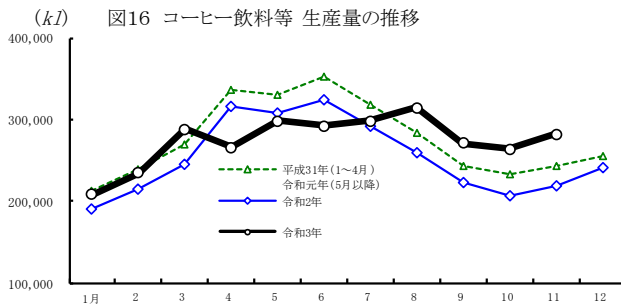
しょうゆの10月の生産量は、対前年同月比▲4.8%とやや減少した。



## 6 コーヒー・茶系飲料

コーヒー飲料等の11月の生産量は、対前年同月比28.7%と大幅に増加した。

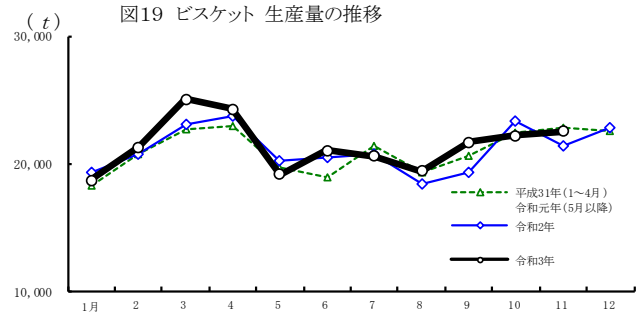
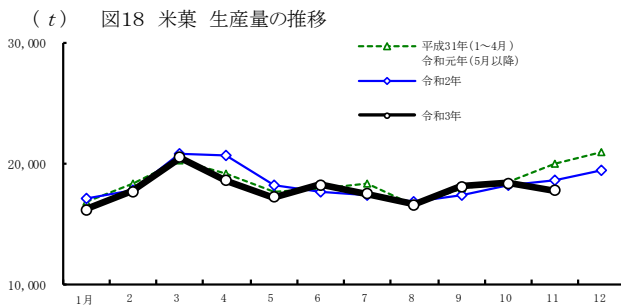
一方、茶系飲料の11月の生産量は、対前年同月比▲2.2%とわずかに減少した。これは、ウーロン茶飲料、麦茶飲料及びその他茶系飲料は増加したものの、紅茶飲料及び緑茶飲料が減少したことによる。



## 7 菓子

米菓の11月の生産量は、対前年同月比▲4.5%とやや減少した。これは、あられ及びせんべいがいずれもやや減少したことによる。

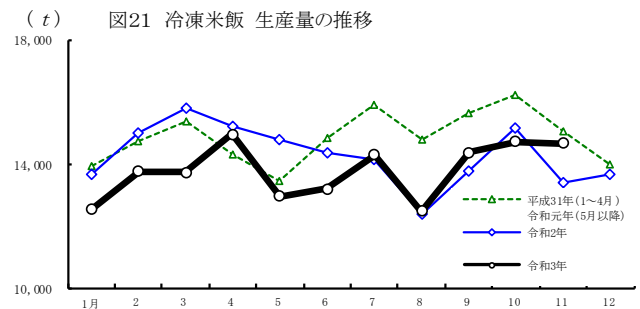
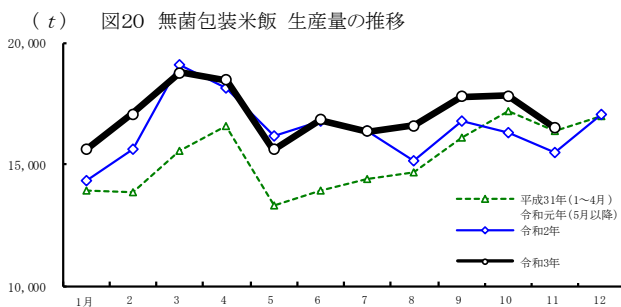
一方、ビスケットの11月の生産量は、対前年同月比5.1%とやや増加した。これは、ソフト系(クッキーを含む)及びクラッカー系は減少したものの、ハード系、乾パン及びパイ加工その他が増加したことによる。



## 8 調理食品類

無菌包装米飯の11月の生産量は、対前年同月比6.3%とかなりの程度増加した。

また、冷凍米飯の11月の生産量も、対前年同月比9.6%とかなりの程度増加した。



【調査結果】

単位 { 生産量：t、kl  
増減率：%

1 生産量

区 分	畜産食料品								水産食料品	
	はっ酵乳 (非乳業)		乳酸菌飲料類(非乳業)						ちくわ・かまぼこ類	
			乳製品乳酸菌飲料		乳酸菌飲料					
	増減率	増減率	増減率	増減率	増減率	増減率	増減率	増減率		
年 月	kl	%	kl	%	kl	%	kl	%	t	%
平. 24	170,457	26.9	323,611	4.0	253,955	2.6	69,656	9.1	474,503	2.3
25	195,772	14.9	341,200	5.4	279,766	10.2	61,434	▲11.8	467,315	▲1.5
26	202,218	3.3	357,134	4.7	286,724	2.5	70,410	14.6	470,539	0.7
27	212,254	5.0	349,270	▲2.2	286,590	▲0.0	62,680	▲11.0	470,563	0.0
28	229,686	8.2	341,165	▲2.3	285,407	▲0.4	55,758	▲11.0	454,821	▲3.3
29	239,646	4.3	383,891	12.5	327,330	14.7	56,561	1.4	444,116	▲2.4
30	241,285	0.7	383,070	▲0.2	328,489	0.4	54,581	▲3.5	448,861	1.1
令. 元	230,005	▲4.7	379,706	▲0.9	325,982	▲0.8	53,724	▲1.6	440,095	▲2.0
2	230,936	0.4	387,618	2.1	337,344	3.5	50,274	▲6.4	410,526	▲6.7
令. 2.1	19,008	2.2	32,310	3.2	28,265	3.8	4,045	▲0.6	35,257	▲18.2
2	18,743	5.9	30,253	▲0.9	26,459	▲2.0	3,794	7.1	32,543	▲7.2
3	19,679	▲1.3	32,695	6.1	28,660	7.0	4,035	▲0.2	32,122	▲3.8
4	19,591	▲3.4	32,949	5.6	28,811	9.5	4,138	▲15.6	31,935	▲4.1
5	20,328	2.9	32,621	▲2.5	28,096	▲1.0	4,525	▲11.0	30,725	▲4.2
6	20,081	3.1	32,292	3.7	27,975	5.1	4,317	▲4.4	30,564	▲4.5
7	19,669	▲1.7	33,934	3.1	29,574	5.3	4,360	▲9.7	31,041	▲7.1
8	19,280	1.9	32,461	1.9	27,677	2.8	4,784	▲3.2	31,449	▲9.0
9	19,047	▲2.7	31,566	3.5	27,230	5.8	4,336	▲8.8	33,576	▲6.6
10	19,041	▲1.6	32,931	▲2.0	28,640	▲1.5	4,291	▲5.2	38,574	▲4.5
11	18,670	▲0.7	31,326	▲1.4	27,257	0.1	4,069	▲10.5	40,010	▲5.4
12	17,799	1.3	32,280	5.6	28,700	7.9	3,580	▲9.8	42,730	▲4.1
令. 3.1	18,984	▲0.1	31,605	▲2.2	27,586	▲2.4	4,019	▲0.6	39,341	11.6
2	17,553	▲6.3	29,822	▲1.4	26,128	▲1.3	3,694	▲2.6	35,151	8.0
3	19,650	▲0.1	33,894	3.7	29,747	3.8	4,147	2.8	35,185	9.5
4	19,675	0.4	32,447	▲1.5	28,451	▲1.2	3,996	▲3.4	34,302	7.4
5	20,728	2.0	33,610	3.0	29,550	5.2	4,060	▲10.3	34,201	11.3
6	19,518	▲2.8	33,123	2.6	29,080	3.9	4,043	▲6.3	34,538	13.0
7	19,309	▲1.8	34,349	1.2	30,477	3.1	3,872	▲11.2	34,735	11.9
8	18,512	▲4.0	33,242	2.4	28,534	3.1	4,708	▲1.6	34,645	10.2
9	19,165	0.6	33,001	4.5	28,652	5.2	4,349	0.3	37,221	10.9
10	19,730	3.6	33,482	1.7	29,686	3.7	3,796	▲11.5	40,024	3.8
11	19,430	4.1	32,255	3.0	28,730	5.4	3,525	▲13.4	43,537	8.8
12										
11月計	212,254	▲0.4	360,830	1.5	316,621	2.6	44,209	▲5.3	402,880	9.5

区分 年月	水産食料品(つづき)									
	ちくわ・かまぼこ類(つづき)									
	ちくわ		板かまぼこ		包装かまぼこ		なると・はんぺん		あげかまぼこ	
	t	増減率	t	増減率	t	増減率	t	増減率	t	増減率
平. 24	94,713	1.8	64,850	▲4.1	17,477	8.8	32,460	▲2.7	191,155	4.1
25	81,224	▲14.2	56,516	▲12.9	16,168	▲7.5	29,412	▲9.4	189,079	▲1.1
26	77,999	▲4.0	55,732	▲1.4	15,115	▲6.5	27,354	▲7.0	194,040	2.6
27	73,743	▲5.5	54,495	▲2.2	11,945	▲21.0	24,644	▲9.9	201,638	3.9
28	64,583	▲12.4	55,868	2.5	14,543	21.7	25,323	2.8	195,651	▲3.0
29	61,371	▲5.0	47,199	▲15.5	14,569	0.2	28,698	13.3	194,642	▲0.5
30	61,166	▲0.3	41,460	▲12.2	14,458	▲0.8	29,639	3.3	198,829	2.2
令. 元	60,108	▲1.7	43,092	3.9	14,085	▲2.6	30,303	2.2	182,269	▲8.3
2	58,053	▲3.4	40,973	▲4.9	13,629	▲3.2	28,050	▲7.4	174,049	▲4.5
令. 2.1	4,575	▲16.0	3,556	▲7.8	1,162	▲8.4	2,810	▲16.1	15,785	▲23.4
2	4,360	▲9.9	2,475	▲8.2	1,066	▲7.9	2,280	▲11.9	14,947	▲5.5
3	4,880	1.0	2,433	▲7.4	1,061	▲8.7	1,847	▲6.0	14,415	2.8
4	5,070	1.3	2,333	▲13.3	1,056	▲9.7	1,762	▲1.8	13,774	1.0
5	4,813	▲4.9	2,278	▲12.0	1,043	▲5.8	1,726	▲0.4	12,917	4.3
6	4,784	▲3.5	2,631	13.7	1,043	▲6.4	1,629	▲7.9	12,690	3.4
7	4,878	▲1.5	3,147	▲0.6	1,146	2.0	1,757	▲4.1	12,418	▲0.7
8	4,784	▲1.3	2,947	▲11.7	1,131	1.2	1,806	▲15.4	12,498	▲6.8
9	4,790	▲3.0	3,199	▲2.9	1,122	0.3	2,387	▲6.8	13,839	▲7.0
10	5,149	0.9	4,027	0.8	1,133	0.6	3,281	▲1.7	16,988	▲1.3
11	4,945	▲3.7	5,094	5.8	1,132	0.4	3,290	▲11.1	16,871	▲7.2
12	5,025	0.8	6,853	▲11.2	1,534	2.7	3,475	▲1.8	16,907	▲2.3
令. 3.1	5,144	12.4	3,849	8.2	1,185	2.0	3,203	14.0	17,752	12.5
2	4,793	9.9	2,617	5.7	1,210	13.5	2,617	14.8	15,723	5.2
3	5,257	7.7	2,686	10.4	1,257	18.5	2,108	14.1	15,094	4.7
4	5,544	9.3	2,601	11.5	1,078	2.1	1,883	6.9	14,342	4.1
5	5,615	16.7	2,610	14.6	1,155	10.7	1,967	14.0	13,862	7.3
6	5,516	15.3	3,218	22.3	1,118	7.2	1,907	17.1	13,386	5.5
7	5,456	11.8	3,286	4.4	1,230	7.3	1,958	11.4	13,212	6.4
8	5,423	13.4	3,268	10.9	1,163	2.8	2,058	14.0	13,180	5.5
9	5,293	10.5	3,548	10.9	1,196	6.6	2,708	13.4	15,692	13.4
10	5,569	8.2	3,766	▲6.5	1,197	5.6	3,340	1.8	17,285	1.7
11	5,871	18.7	5,332	4.7	1,246	10.1	3,573	8.6	18,607	10.3
12										
11月計	59,481	12.2	36,781	7.8	13,035	7.8	27,322	11.2	168,135	7.0

単位 { 生産量 : t  
増減率 : %

農産食料品										区 分
野菜・果実漬物										
ちくわ・かまぼこ類(つづき)		塩漬類								年 月
その他のかまぼこ						梅干・梅漬		その他の塩漬		
t	%	t	%	t	%	t	%	t	%	
73,847	5.2	718,844	▲7.0	98,158	▲11.9	26,464	▲15.8	71,694	▲10.3	平. 24
94,916	28.5	718,923	0.0	99,113	1.0	26,917	1.7	72,196	0.7	25
100,299	5.7	705,197	▲1.9	100,390	1.3	26,699	▲0.8	73,692	2.1	26
104,098	3.8	722,904	2.5	108,788	8.4	26,466	▲0.9	82,322	11.7	27
98,850	▲5.0	713,697	▲1.3	114,570	5.3	29,481	11.4	85,089	3.4	28
97,640	▲1.2	691,950	▲3.0	112,508	▲1.8	24,138	▲18.1	88,370	3.9	29
103,310	5.8	705,333	1.9	114,336	1.6	23,694	▲1.8	90,642	2.6	30
110,242	6.7	742,282	5.2	112,966	▲1.2	23,821	0.5	89,145	▲1.7	令. 元
95,771	▲13.1	777,246	4.7	109,540	▲3.0	23,591	▲1.0	85,949	▲3.6	2
7,370	▲14.0	65,582	9.0	8,827	10.0	1,455	▲4.7	7,372	13.4	令.2.1
7,415	▲6.9	63,621	3.6	9,151	3.7	2,005	8.0	7,146	2.6	2
7,486	▲14.8	65,810	7.5	9,039	▲1.9	2,069	2.5	6,970	▲3.1	3
7,940	▲11.6	68,414	4.5	9,770	▲2.9	2,201	▲6.3	7,569	▲1.9	4
7,947	▲13.7	62,018	4.6	8,712	▲5.1	1,782	▲5.4	6,930	▲5.0	5
7,787	▲18.8	63,620	8.7	9,474	4.6	2,221	▲3.0	7,253	7.2	6
7,695	▲21.7	64,895	3.3	9,070	▲9.9	2,242	▲5.4	6,828	▲11.3	7
8,282	▲14.5	64,586	2.4	8,887	▲5.3	1,867	▲6.9	7,020	▲4.9	8
8,239	▲10.1	63,426	6.0	9,222	▲8.3	2,101	5.9	7,121	▲11.8	9
7,996	▲16.6	64,098	6.6	9,309	▲1.3	2,095	17.7	7,214	▲5.7	10
8,677	▲7.2	63,945	▲1.1	9,273	▲5.8	1,785	1.8	7,488	▲7.5	11
8,937	▲6.1	67,231	2.3	8,806	▲10.2	1,768	▲11.8	7,038	▲9.8	12
8,208	11.4	68,082	3.8	7,843	▲11.1	1,406	▲3.4	6,437	▲12.7	令.3.1
8,191	10.5	66,789	5.0	8,267	▲9.7	1,531	▲23.6	6,736	▲5.7	2
8,783	17.3	70,763	7.5	9,625	6.5	2,054	▲0.7	7,571	8.6	3
8,854	11.5	72,340	5.7	9,882	1.1	2,198	▲0.1	7,684	1.5	4
8,992	13.1	66,509	7.2	8,741	0.3	1,787	0.3	6,954	0.3	5
9,393	20.6	66,383	4.3	9,528	0.6	2,439	9.8	7,089	▲2.3	6
9,593	24.7	66,757	2.9	9,428	3.9	2,373	5.8	7,055	3.3	7
9,553	15.3	67,435	4.4	8,724	▲1.8	1,875	0.4	6,849	▲2.4	8
8,784	6.6	67,318	6.1	8,774	▲4.9	1,806	▲14.0	6,968	▲2.1	9
8,867	10.9	65,742	2.6	9,167	▲1.5	1,767	▲15.7	7,400	2.6	10
8,908	2.7	66,985	4.8	8,915	▲3.9	1,829	2.5	7,086	▲5.4	11
										12
98,126	13.0	745,103	4.9	98,894	▲1.8	21,065	▲3.5	77,829	▲1.4	11月計

区分 年月	農産食料品(つづき)									
	野菜・果実漬物(つづき)									
	酢漬類								浅漬類	
	らっきょう漬		しょうが漬		その他の酢漬					
	増減率	増減率	増減率	増減率	増減率	増減率	増減率	増減率	増減率	
	t	%	t	%	t	%	t	%	t	%
平. 24	77,602	▲23.6	17,942	▲36.2	45,719	▲19.7	13,941	▲15.5	101,970	▲12.4
25	70,950	▲8.6	16,502	▲8.0	41,908	▲8.3	12,540	▲10.0	109,434	7.3
26	70,599	▲0.5	15,132	▲8.3	43,947	4.9	11,520	▲8.1	118,391	8.2
27	74,853	6.0	14,396	▲4.9	49,574	12.8	10,883	▲5.5	134,078	13.3
28	81,162	8.4	15,421	7.1	55,466	11.9	10,275	▲5.6	129,942	▲3.1
29	87,444	7.7	21,155	37.2	54,973	▲0.9	11,316	10.1	129,554	▲0.3
30	98,888	13.1	23,084	9.1	59,898	9.0	15,906	40.6	126,183	▲2.6
令. 元	103,479	4.6	27,303	18.3	57,963	▲3.2	18,213	14.5	137,551	9.0
2	105,791	2.2	32,212	18.0	55,385	▲4.4	18,194	▲0.1	143,820	4.6
令. 2.1	7,832	12.9	2,046	35.4	4,395	▲0.9	1,391	40.8	16,150	13.3
2	7,619	7.8	1,966	34.9	4,150	▲8.7	1,503	41.3	13,684	4.4
3	8,560	9.3	2,063	36.6	4,947	0.5	1,550	11.1	13,341	13.7
4	8,922	▲6.0	2,705	13.1	4,677	▲15.6	1,540	▲1.4	12,384	10.2
5	8,265	▲4.3	3,027	13.0	3,912	▲11.3	1,326	▲14.4	11,766	8.0
6	9,319	2.4	3,297	▲5.4	4,563	12.0	1,459	▲5.3	11,155	8.8
7	10,295	0.2	3,174	23.7	5,562	▲5.2	1,559	▲15.7	10,849	6.1
8	9,233	▲6.2	3,345	6.0	4,452	▲10.0	1,436	▲17.2	11,866	7.8
9	8,828	8.6	2,756	33.1	4,631	2.3	1,441	▲5.7	10,652	0.5
10	8,658	3.2	2,572	14.6	4,453	▲5.2	1,633	12.6	10,685	▲0.2
11	8,540	3.8	2,530	17.5	4,521	▲2.0	1,489	2.1	10,250	▲3.6
12	9,720	1.7	2,731	31.4	5,122	▲4.8	1,867	▲10.8	11,038	▲14.5
令. 3.1	7,571	▲3.3	2,530	23.7	3,788	▲13.8	1,253	▲9.9	15,274	▲5.4
2	7,158	▲6.1	1,832	▲6.8	3,974	▲4.2	1,352	▲10.0	13,459	▲1.6
3	8,982	4.9	2,129	3.2	5,325	7.6	1,528	▲1.4	14,500	8.7
4	9,142	2.5	2,226	▲17.7	5,322	13.8	1,594	3.5	13,976	12.9
5	7,375	▲10.8	2,180	▲28.0	3,875	▲0.9	1,320	▲0.5	14,098	19.8
6	8,846	▲5.1	2,466	▲25.2	4,911	7.6	1,469	0.7	11,441	2.6
7	9,213	▲10.5	2,099	▲33.9	5,738	3.2	1,376	▲11.7	11,158	2.8
8	9,859	6.8	2,917	▲12.8	5,369	20.6	1,573	9.5	11,577	▲2.4
9	9,603	8.8	2,619	▲5.0	5,528	19.4	1,456	1.0	10,810	1.5
10	9,768	12.8	2,885	12.2	5,318	19.4	1,565	▲4.2	10,622	▲0.6
11	9,567	12.0	2,411	▲4.7	5,631	24.6	1,525	2.4	9,970	▲2.7
12										
11月計	97,084	1.1	26,294	▲10.8	54,779	9.0	16,011	▲1.9	136,885	3.1



単位 { 生産量：t  
増減率：%

農産食料品(つづき)										区 分
野菜・果実漬物(つづき)										
糠漬類		醤油漬類								年 月
たくあん漬		福神漬		野菜刻み漬		キムチ		増減率	増減率	
t	%	t	%	t	%	t	%			
52,340	0.2	341,608	▲0.6	62,915	▲4.5	59,447	▲4.4	196,336	1.6	平. 24
53,719	2.6	341,222	▲0.1	62,162	▲1.2	56,146	▲5.6	195,716	▲0.3	25
50,493	▲6.0	325,528	▲4.6	57,868	▲6.9	44,222	▲21.2	196,396	0.3	26
46,498	▲7.9	319,113	▲2.0	57,523	▲0.6	41,384	▲6.4	192,177	▲2.1	27
45,725	▲1.7	299,503	▲6.1	59,668	3.7	40,398	▲2.4	173,626	▲9.7	28
47,659	4.2	276,805	▲7.6	57,616	▲3.4	41,599	3.0	150,755	▲13.2	29
42,794	▲10.2	285,388	3.1	60,462	4.9	43,155	3.7	154,776	2.7	30
42,321	▲1.1	307,536	7.8	67,541	11.7	45,643	5.8	165,340	6.8	令. 元
45,671	7.9	334,109	8.6	73,557	8.9	51,214	12.2	179,775	8.7	2
3,373	▲5.1	26,764	8.4	5,793	7.5	3,687	14.4	15,204	10.0	令.2.1
3,588	9.1	26,801	1.8	5,725	▲2.5	4,132	3.2	14,697	7.5	2
3,948	6.8	27,898	9.2	6,133	13.4	4,542	15.0	14,796	8.8	3
4,647	13.0	29,690	9.4	7,082	8.7	4,948	14.1	14,944	9.2	4
3,878	7.0	26,777	12.0	5,482	8.5	4,078	25.2	14,830	12.3	5
3,816	29.0	26,844	13.2	5,808	10.5	4,218	23.8	14,422	14.0	6
3,627	6.6	27,844	6.8	6,669	8.3	4,334	19.4	14,424	3.6	7
3,252	3.1	27,897	5.9	6,755	9.0	4,152	8.6	14,778	5.0	8
3,775	15.6	27,514	11.6	5,910	7.9	4,573	16.1	14,490	11.0	9
3,918	2.0	27,683	13.9	6,151	10.3	4,539	15.6	14,333	14.5	10
3,899	2.6	28,404	▲0.1	5,709	12.1	4,085	▲1.1	16,049	▲3.9	11
3,950	9.1	29,993	13.4	6,340	14.3	3,926	▲2.4	16,808	16.3	12
3,633	7.7	31,039	16.0	5,850	1.0	3,565	▲3.3	19,015	25.1	令.3.1
3,850	7.3	31,138	16.2	5,358	▲6.4	4,674	13.1	18,597	26.5	2
4,231	7.2	30,102	7.9	6,274	2.3	4,684	3.1	16,555	11.9	3
4,674	0.6	31,194	5.1	6,980	▲1.4	4,894	▲1.1	16,582	11.0	4
3,913	0.9	29,082	8.6	5,329	▲2.8	4,015	▲1.5	17,321	16.8	5
3,825	0.2	29,320	9.2	5,480	▲5.6	4,476	6.1	16,809	16.6	6
3,745	3.3	29,612	6.3	6,238	▲6.5	4,087	▲5.7	16,743	16.1	7
4,089	25.7	29,628	6.2	6,477	▲4.1	4,043	▲2.6	16,673	12.8	8
4,965	31.5	29,863	8.5	5,890	▲0.3	4,863	6.3	16,286	12.4	9
4,835	23.4	27,901	0.8	5,477	▲11.0	4,401	▲3.0	15,363	7.2	10
5,076	30.2	29,915	5.3	5,503	▲3.6	4,378	7.2	17,281	7.7	11
										12
46,836	12.3	328,794	8.1	64,856	▲3.5	48,080	1.7	187,225	14.9	11月計

区分 年月	農産食料品(つづき)										
	野菜・果実漬物(つづき)										
	醤油漬類(つづき)		粕漬類								
	その他の醤油漬				奈良漬		わさび漬		その他の粕漬		
	増減率	増減率	増減率	増減率	増減率	増減率	増減率	増減率	増減率	増減率	
	t	%	t	%	t	%	t	%	t	%	
平. 24	22,910	1.4	27,461	▲4.2	20,029	▲6.3	4,779	▲0.0	2,652	5.0	
25	27,198	18.7	25,374	▲7.6	18,536	▲7.5	4,407	▲7.8	2,430	▲8.4	
26	27,043	▲0.6	25,148	▲0.9	18,532	▲0.0	4,201	▲4.7	2,415	▲0.6	
27	28,029	3.6	23,112	▲8.1	16,977	▲8.4	3,875	▲7.8	2,260	▲6.4	
28	25,811	▲7.9	23,686	2.5	17,841	5.1	3,724	▲3.9	2,121	▲6.2	
29	26,835	4.0	19,866	▲16.1	13,591	▲23.8	3,547	▲4.8	2,728	28.6	
30	26,995	0.6	19,538	▲1.7	13,536	▲0.4	3,440	▲3.0	2,562	▲6.1	
令. 元	29,012	7.5	18,645	▲4.6	12,848	▲5.1	3,155	▲8.3	2,642	3.1	
2	29,563	1.9	16,639	▲10.8	11,344	▲11.7	2,762	▲12.5	2,533	▲4.1	
令. 2.1	2,080	▲7.8	1,020	▲14.8	601	▲24.3	191	▲14.0	228	26.0	
2	2,247	▲19.4	1,124	▲5.7	713	▲11.2	199	▲6.1	212	19.8	
3	2,427	▲6.0	1,239	▲18.1	873	▲18.0	199	▲16.0	167	▲21.2	
4	2,716	4.9	1,073	▲36.1	729	▲38.6	200	▲28.3	144	▲32.4	
5	2,387	▲0.2	846	▲44.9	556	▲48.9	174	▲33.8	116	▲37.0	
6	2,396	▲0.7	1,127	▲39.8	763	▲45.8	220	▲14.7	144	▲30.1	
7	2,417	2.5	1,375	14.1	862	29.2	254	▲0.4	259	▲8.5	
8	2,212	▲1.4	1,658	▲9.5	1,140	▲16.7	246	▲10.9	272	44.7	
9	2,541	15.7	1,557	13.7	1,145	19.3	236	0.0	176	1.7	
10	2,660	16.9	1,932	16.2	1,378	15.9	289	13.8	265	20.5	
11	2,561	2.8	1,755	▲10.3	1,223	▲12.5	262	▲5.8	270	▲3.9	
12	2,919	20.3	1,933	18.5	1,361	47.6	292	▲24.2	280	▲13.6	
令. 3.1	2,609	25.4	1,031	1.1	734	22.1	160	▲16.2	137	▲39.9	
2	2,509	11.7	1,083	▲3.6	770	8.0	167	▲16.1	146	▲31.1	
3	2,589	6.7	1,417	14.4	975	11.7	209	5.0	233	39.5	
4	2,738	0.8	1,425	32.8	1,035	42.0	218	9.0	172	19.4	
5	2,417	1.3	1,361	60.9	988	77.7	210	20.7	163	40.5	
6	2,555	6.6	1,235	9.6	893	17.0	189	▲14.1	153	6.3	
7	2,544	5.3	1,553	12.9	1,052	22.0	230	▲9.4	271	4.6	
8	2,435	10.1	1,525	▲8.0	1,075	▲5.7	230	▲6.5	220	▲19.1	
9	2,824	11.1	1,339	▲14.0	987	▲13.8	208	▲11.9	144	▲18.2	
10	2,660	0.0	1,684	▲12.8	1,195	▲13.3	259	▲10.4	230	▲13.2	
11	2,753	7.5	1,684	▲4.0	1,202	▲1.7	256	▲2.3	226	▲16.3	
12											
11月計	28,633	7.5	15,337	4.3	10,906	9.2	2,336	▲5.4	2,095	▲7.0	

単位 { 生産量 : t  
増減率 : %

農産食料品(つづき)						製穀粉・同加工品				区 分
野菜・果実漬物(つづき)				乾燥野菜		プレミックス				
みそ漬類		その他の漬物				加糖				
t	増減率	t	増減率	t	増減率			t	増減率	
7,209	▲3.7	12,496	11.9	6,721	▲22.9	366,676	▲2.2	210,947	▲6.7	平. 24
6,732	▲6.6	12,379	▲0.9	5,450	▲18.9	362,234	▲1.2	203,540	▲3.5	25
5,802	▲13.8	8,845	▲28.5	5,340	▲2.0	365,958	1.0	207,833	2.1	26
7,463	28.6	8,999	1.7	5,342	0.0	369,069	0.9	204,049	▲1.8	27
9,940	33.2	9,169	1.9	5,355	0.2	359,767	▲2.5	194,036	▲4.9	28
9,243	▲7.0	8,871	▲3.3	5,356	0.0	360,849	0.3	195,583	0.8	29
9,265	0.2	8,941	0.8	5,357	0.0	369,001	2.3	208,074	6.4	30
9,477	2.3	10,307	15.3	5,353	▲0.1	373,631	1.3	213,893	2.8	令. 元
9,945	4.9	11,731	13.8	5,349	▲0.1	360,972	▲3.4	211,047	▲1.3	2
737	12.0	879	1.4	443	▲0.7	27,442	▲3.9	15,860	▲4.8	令.2.1
771	8.6	883	▲1.3	446	▲0.2	28,106	▲3.3	16,588	▲2.2	2
861	7.2	924	2.9	447	0.7	32,655	0.7	19,107	1.4	3
897	4.7	1,031	14.4	445	▲1.1	32,848	▲7.8	19,699	▲5.9	4
828	10.0	946	20.1	447	0.7	26,102	▲12.9	16,066	▲9.1	5
841	10.9	1,044	31.7	440	▲1.3	30,372	2.4	18,387	9.6	6
843	7.5	992	27.8	450	0.9	31,393	2.5	18,207	7.5	7
811	10.3	982	22.1	446	▲0.2	27,459	▲7.7	15,904	▲4.8	8
838	▲2.9	1,040	18.2	445	1.4	28,575	▲6.1	16,127	▲5.3	9
874	0.6	1,039	13.6	447	▲0.7	31,117	▲2.6	17,860	▲0.2	10
829	▲3.3	995	11.0	444	▲0.2	30,459	▲5.1	17,089	▲5.4	11
815	▲1.8	976	9.2	449	0.0	34,444	2.8	20,153	3.8	12
745	1.1	946	7.6	442	▲0.2	26,034	▲5.1	15,677	▲1.2	令.3.1
966	25.3	868	▲1.7	449	0.7	26,424	▲6.0	16,434	▲0.9	2
885	2.8	1,021	10.5	446	▲0.2	32,464	▲0.6	19,871	4.0	3
930	3.7	1,117	8.3	444	▲0.2	33,512	2.0	19,564	▲0.7	4
873	5.4	1,066	12.7	449	0.4	26,630	2.0	15,499	▲3.5	5
1,058	25.8	1,130	8.2	445	1.1	30,370	▲0.0	16,957	▲7.8	6
1,022	21.2	1,026	3.4	447	▲0.7	29,821	▲5.0	16,930	▲7.0	7
1,005	23.9	1,028	4.7	443	▲0.7	28,082	2.3	16,040	0.9	8
886	5.7	1,078	3.7	447	0.4	28,869	1.0	16,328	1.2	9
806	▲7.8	959	▲7.7	445	▲0.4	31,068	▲0.2	17,706	▲0.9	10
866	4.5	992	▲0.3	447	0.7	31,639	3.9	18,096	5.9	11
										12
10,042	10.0	11,231	4.4	4,904	0.1	324,913	▲0.5	189,102	▲0.9	11月計

区分 年月	製穀粉・同加工品(つづき)									
	ブレミックス(つづき)		小麦でん粉		米穀粉					
	無糖				上新粉		もち粉			
	t	増減率	t	増減率	t	増減率	t	増減率	t	増減率
平. 24	155,728	4.7	18,903	▲5.2	84,929	▲5.0	43,910	▲8.6	11,425	▲2.1
25	158,694	1.9	18,053	▲4.5	90,364	6.4	44,539	1.4	12,538	9.7
26	158,125	▲0.4	17,221	▲4.6	88,587	▲2.0	44,062	▲1.1	11,460	▲8.6
27	165,020	4.4	17,546	1.9	94,651	6.8	46,260	5.0	11,583	1.1
28	165,731	0.4	16,631	▲5.2	92,693	▲2.1	46,377	0.3	10,755	▲7.1
29	165,266	▲0.3	17,286	3.9	94,860	2.3	47,257	1.9	9,592	▲10.8
30	160,927	▲2.6	17,201	▲0.5	93,956	▲1.0	45,643	▲3.4	9,663	0.7
令. 元	159,738	▲0.7	16,903	▲1.7	91,179	▲3.0	43,345	▲5.0	9,406	▲2.7
2	149,925	▲6.1	15,065	▲10.9	91,076	▲0.1	40,559	▲6.4	8,280	▲12.0
令. 2.1	11,582	▲2.6	1,148	▲11.8	7,320	3.5	3,304	2.8	783	22.5
2	11,518	▲4.8	1,181	▲2.9	7,411	2.1	3,332	▲1.1	857	6.3
3	13,548	▲0.3	1,538	▲1.6	8,771	2.4	3,931	▲10.9	772	▲3.6
4	13,149	▲10.5	1,514	▲2.2	8,731	1.3	4,205	▲8.4	772	▲10.5
5	10,036	▲18.4	1,144	▲18.2	7,416	3.9	3,396	▲0.3	456	▲28.1
6	11,985	▲6.9	1,346	▲3.2	7,647	9.3	3,487	8.6	549	▲22.5
7	13,186	▲3.6	1,205	▲24.5	7,115	▲4.7	3,296	0.1	533	▲30.9
8	11,555	▲11.4	1,134	▲9.9	6,733	5.8	3,033	▲0.6	557	3.3
9	12,448	▲7.1	1,082	▲21.3	7,547	▲2.1	3,364	▲8.0	687	▲24.3
10	13,257	▲5.8	1,321	▲10.3	7,739	▲2.3	3,381	▲9.5	755	▲15.5
11	13,370	▲4.7	1,230	▲11.0	7,172	▲12.4	2,962	▲23.3	736	▲24.1
12	14,291	1.5	1,222	▲12.9	7,474	▲5.2	2,868	▲19.0	823	▲5.9
令. 3.1	10,357	▲10.6	1,134	▲1.2	6,553	▲10.5	2,683	▲18.8	694	▲11.4
2	9,990	▲13.3	1,109	▲6.1	6,387	▲13.8	2,534	▲23.9	673	▲21.5
3	12,593	▲7.0	1,497	▲2.7	7,691	▲12.3	3,330	▲15.3	698	▲9.6
4	13,948	6.1	1,324	▲12.5	8,346	▲4.4	3,813	▲9.3	770	▲0.3
5	11,131	10.9	1,286	12.4	6,509	▲12.2	2,531	▲25.5	672	47.4
6	13,413	11.9	1,376	2.2	6,991	▲8.6	2,734	▲21.6	803	46.3
7	12,891	▲2.2	1,506	25.0	7,070	▲0.6	3,121	▲5.3	800	50.1
8	12,042	4.2	1,084	▲4.4	6,332	▲6.0	2,764	▲8.9	565	1.4
9	12,541	0.7	1,311	21.2	6,913	▲8.4	2,945	▲12.5	800	16.4
10	13,362	0.8	1,226	▲7.2	7,146	▲7.7	2,989	▲11.6	820	8.6
11	13,543	1.3	1,375	11.8	7,467	4.1	3,082	4.1	847	15.1
12										
11月計	135,811	0.1	14,228	2.8	77,405	▲7.4	32,526	▲13.7	8,142	9.2

単位 { 生産量 : t  
増減率 : %

製穀粉・同加工品(つづき)										区 分
米穀粉(つづき)										
白玉粉		寒梅粉		らくがん粉 ・みじん粉		だんご粉		菓子種		年 月
t	増減率	t	増減率	t	増減率	t	増減率	t	増減率	
4,649	▲3.6	1,324	▲5.2	857	▲0.7	825	▲39.1	2,427	▲27.1	平. 24
4,567	▲1.8	1,249	▲5.7	781	▲8.9	985	19.4	1,906	▲21.5	25
4,550	▲0.4	1,516	21.4	860	10.1	858	▲12.9	1,774	▲6.9	26
4,974	9.3	1,468	▲3.2	1,007	17.1	962	12.1	2,448	38.0	27
4,992	0.4	1,606	9.4	971	▲3.6	1,543	60.4	1,756	▲28.3	28
5,246	5.1	1,535	▲4.4	945	▲2.7	1,166	▲24.4	2,419	37.8	29
4,821	▲8.1	1,534	▲0.1	984	4.1	1,310	12.3	2,506	3.6	30
4,742	▲1.6	1,560	1.7	1,120	13.8	1,159	▲11.5	2,508	0.1	令. 元
4,851	2.3	1,485	▲4.8	1,013	▲9.6	1,114	▲3.9	2,528	0.8	2
399	14.7	125	▲3.1	98	24.1	66	11.9	303	47.1	令.2.1
382	▲2.1	126	▲4.5	95	2.2	67	▲5.6	264	25.1	2
335	▲4.8	139	3.0	90	12.5	125	28.9	285	16.3	3
327	▲6.8	135	▲2.2	103	5.1	72	▲2.7	183	▲10.7	4
365	4.9	110	▲8.3	79	▲21.8	93	▲7.9	185	6.3	5
461	18.8	122	▲3.2	76	▲30.9	124	▲15.1	176	▲5.4	6
448	1.8	127	0.8	77	▲35.8	127	▲13.0	172	20.3	7
426	▲0.9	92	▲11.5	92	▲12.4	134	3.9	172	13.2	8
426	0.0	130	▲9.1	83	2.5	96	▲18.6	211	37.9	9
454	▲0.9	129	▲9.8	65	▲25.3	75	▲18.5	148	▲41.5	10
403	▲3.4	130	▲9.7	77	▲14.4	72	14.3	190	▲33.6	11
425	7.9	120	0.0	78	2.6	63	0.0	239	▲18.7	12
341	▲14.5	133	6.4	85	▲13.3	81	22.7	238	▲21.5	令.3.1
241	▲36.9	136	7.9	84	▲11.6	90	34.3	237	▲10.2	2
357	6.6	152	9.4	70	▲22.2	78	▲37.6	269	▲5.6	3
364	11.3	149	10.4	94	▲8.7	69	▲4.2	205	12.0	4
305	▲16.4	98	▲10.9	87	10.1	67	▲28.0	179	▲3.2	5
293	▲36.4	130	6.6	96	26.3	135	8.9	134	▲23.9	6
370	▲17.4	111	▲12.6	80	3.9	113	▲11.0	111	▲35.5	7
336	▲21.1	85	▲7.6	68	▲26.1	89	▲33.6	107	▲37.8	8
431	1.2	134	3.1	84	1.2	88	▲8.3	135	▲36.0	9
352	▲22.5	114	▲11.6	62	▲4.6	69	▲8.0	134	▲9.5	10
317	▲21.3	132	1.5	68	▲11.7	75	4.2	173	▲8.9	11
										12
3,707	▲16.2	1,374	0.7	878	▲6.1	954	▲9.2	1,922	▲16.0	11月計

区分 年月	製穀粉・同加工品(つづき)									
	米穀粉(つづき)		パン							
	新規米粉		食パン						プレミックス	
	t	増減率	t	増減率	t	増減率	冷凍生地 (内数)	増減率	(外数)	増減率
平. 24	19,511	9.0	1,219,100	0.3	580,349	0.1	3,286	3.4	1,788	2.8
25	23,797	22.0	1,226,019	0.6	598,143	3.1	5,545	68.7	1,739	▲2.7
26	23,507	▲1.2	1,234,270	0.7	608,447	1.7	6,188	11.6	1,681	▲3.3
27	25,949	10.4	1,234,177	▲0.0	604,877	▲0.6	6,486	4.8	1,616	▲3.9
28	24,693	▲4.8	1,237,915	0.3	604,366	▲0.1	6,703	3.3	1,589	▲1.7
29	26,700	8.1	1,254,062	1.3	601,965	▲0.4	6,142	▲8.4	1,624	2.2
30	27,495	3.0	1,220,746	▲2.7	584,825	▲2.8	5,871	▲4.4	1,628	0.2
令. 元	27,339	▲0.6	1,247,620	2.2	596,571	2.0	6,355	8.2	1,659	1.9
2	31,246	14.3	1,264,926	1.4	607,043	1.8	5,071	▲20.2	1,679	1.2
令. 2.1	2,242	▲6.5	101,825	0.5	48,024	▲0.6	507	▲58.0	144	5.9
2	2,288	4.5	101,476	1.6	47,814	0.3	417	▲2.8	131	1.6
3	3,094	26.8	115,801	4.5	54,469	4.3	416	▲29.8	155	6.2
4	2,934	27.7	114,406	4.1	56,483	7.6	373	▲22.3	141	0.7
5	2,732	21.3	114,062	4.5	57,169	9.7	292	▲39.2	160	3.2
6	2,652	24.9	107,373	1.5	51,873	2.4	376	▲8.1	151	4.9
7	2,335	▲3.6	106,660	3.2	52,433	4.9	442	▲10.0	149	▲1.3
8	2,227	20.0	98,942	▲2.5	47,360	▲5.1	418	▲13.3	133	▲1.5
9	2,550	14.7	101,051	0.6	48,150	▲0.1	399	▲2.2	119	▲0.8
10	2,732	21.0	105,020	0.3	50,351	0.8	442	▲0.2	147	▲2.0
11	2,602	10.7	99,401	▲1.4	46,752	▲2.0	465	7.6	129	▲1.5
12	2,858	13.1	98,909	▲0.9	46,165	▲2.5	524	4.8	120	▲1.6
令. 3.1	2,298	2.5	103,557	1.7	48,652	1.3	455	▲10.3	147	2.1
2	2,392	4.5	94,947	▲6.4	44,415	▲7.1	416	▲0.2	133	1.5
3	2,737	▲11.5	111,670	▲3.6	50,313	▲7.6	501	20.4	155	0.0
4	2,882	▲1.8	110,444	▲3.5	51,170	▲9.4	537	44.0	143	1.4
5	2,570	▲5.9	113,798	▲0.2	52,883	▲7.5	449	53.8	167	4.4
6	2,666	0.5	106,693	▲0.6	49,311	▲4.9	417	10.9	154	2.0
7	2,364	1.2	104,027	▲2.5	49,071	▲6.4	496	12.2	148	▲0.7
8	2,318	4.1	99,219	0.3	47,010	▲0.7	442	5.7	135	1.5
9	2,296	▲10.0	103,864	2.8	48,387	0.5	392	▲1.8	120	0.8
10	2,606	▲4.6	99,213	▲5.5	46,908	▲6.8	434	▲1.8	139	▲5.4
11	2,773	6.6	96,649	▲2.8	43,946	▲6.0	484	4.1	124	▲3.9
12										
11月計	27,902	▲1.7	1,144,081	▲1.9	532,066	▲5.1	5,023	10.5	1,565	0.4

単位 { 生産量 : t  
増減率 : %

製穀粉・同加工品(つづき)										区 分
パン(つづき)										
菓子パン						学給パン		その他パン		年 月
増減率	冷凍生地 (内数)		増減率	プレミックス (外数)		増減率	増減率	増減率	増減率	
	t	%		t	%					
392,015	0.1	53,173	7.8	24,642	▲7.8	25,784	▲8.6	220,951	2.7	平. 24
383,514	▲2.2	52,313	▲1.6	23,455	▲4.8	26,133	1.4	218,230	▲1.2	25
386,578	0.8	52,293	▲0.0	21,839	▲6.9	25,640	▲1.9	213,606	▲2.1	26
403,187	4.3	51,779	▲1.0	21,211	▲2.9	24,692	▲3.7	201,421	▲5.7	27
403,363	0.0	50,068	▲3.3	20,946	▲1.2	24,295	▲1.6	205,891	2.2	28
409,413	1.5	43,587	▲12.9	21,278	1.6	24,868	2.4	217,816	5.8	29
401,028	▲2.0	45,486	4.4	21,441	0.8	24,354	▲2.1	210,539	▲3.3	30
407,536	1.6	50,807	11.7	21,449	0.0	24,154	▲0.8	219,359	4.2	令. 元
414,878	1.8	55,146	8.5	21,320	▲0.6	20,629	▲14.6	222,376	1.4	2
33,098	0.2	4,844	27.0	1,699	▲3.2	1,990	▲5.9	18,713	4.4	令.2.1
33,447	2.9	4,676	15.3	1,744	▲2.5	2,317	▲5.5	17,898	3.9	2
40,143	8.1	4,871	13.5	1,779	▲2.8	316	▲81.4	20,873	5.5	3
37,473	2.2	4,453	2.7	1,805	▲2.1	418	▲76.9	20,032	6.1	4
36,520	2.0	4,239	7.3	1,806	3.5	610	▲74.5	19,763	4.9	5
34,806	1.6	4,695	34.0	1,784	▲1.1	2,251	▲4.5	18,443	▲0.6	6
33,799	0.5	5,010	20.8	1,810	1.2	2,112	31.2	18,316	1.2	7
32,976	▲0.2	3,831	1.5	1,766	▲2.4	1,114	201.1	17,492	▲3.9	8
32,665	1.0	3,559	0.9	1,801	0.3	2,514	10.9	17,722	0.3	9
34,714	1.8	4,806	0.7	1,758	2.7	2,660	▲0.8	17,295	▲4.0	10
32,930	▲0.4	4,816	▲5.2	1,773	0.2	2,332	▲3.8	17,387	▲1.7	11
32,307	1.0	5,346	▲3.7	1,795	▲0.8	1,995	1.3	18,442	▲0.1	12
34,626	4.6	4,287	▲11.5	1,745	2.7	1,963	▲1.4	18,316	▲2.1	令.3.1
31,583	▲5.6	4,329	▲7.4	1,699	▲2.6	2,219	▲4.2	16,730	▲6.5	2
39,637	▲1.3	5,205	6.9	1,711	▲3.8	1,793	467.4	19,927	▲4.5	3
38,020	1.5	5,030	13.0	1,698	▲5.9	1,857	344.3	19,397	▲3.2	4
38,452	5.3	4,893	15.4	1,779	▲1.5	2,240	267.2	20,223	2.3	5
35,890	3.1	4,867	3.7	1,801	1.0	2,689	19.5	18,803	2.0	6
33,747	▲0.2	4,913	▲1.9	1,851	2.3	1,539	▲27.1	19,670	7.4	7
33,428	1.4	3,903	1.9	1,804	2.2	373	▲66.5	18,408	5.2	8
34,322	5.1	3,789	6.5	1,813	0.7	2,347	▲6.6	18,808	6.1	9
32,053	▲7.7	4,869	1.3	1,817	3.4	2,534	▲4.7	17,718	2.4	10
32,881	▲0.1	4,805	▲0.2	1,795	1.2	2,286	▲2.0	17,536	0.9	11
										12
384,639	0.5	50,890	2.2	19,513	▲0.1	21,840	17.2	205,536	0.8	11月計

区分 年月	製穀粉・同加工品(つづき)									
	パン(つづき)				パン粉					
	その他パン(つづき)				生パン粉			乾燥パン粉		
	冷凍生地 (内数)		プレミックス (外数)							
	t	%	t	%	t	%	t	%	t	%
平. 24	25,123	7.7	5,913	▲0.2	149,733	0.6	77,438	8.0	51,628	▲2.1
25	27,826	10.8	5,898	▲0.3	152,341	1.7	79,224	2.3	50,685	▲1.8
26	29,360	5.5	5,735	▲2.8	155,629	2.2	77,651	▲2.0	51,023	0.7
27	31,352	6.8	5,491	▲4.3	159,225	2.3	84,698	9.1	52,277	2.5
28	33,245	6.0	5,541	0.9	160,221	0.6	84,280	▲0.5	52,857	1.1
29	36,211	8.9	5,505	▲0.6	164,174	2.5	87,580	3.9	53,936	2.0
30	37,770	4.3	5,531	0.5	163,279	▲0.5	89,391	2.1	52,884	▲2.0
令. 元	39,039	3.4	5,583	0.9	161,326	▲1.2	88,771	▲0.7	52,778	▲0.2
2	33,542	▲14.1	5,701	2.1	155,206	▲3.8	81,539	▲8.1	52,817	0.1
令. 2.1	3,401	11.9	510	11.4	12,335	0.6	6,633	▲4.2	3,900	0.6
2	2,904	▲8.6	488	5.6	12,073	▲2.9	6,330	▲5.3	4,088	▲1.6
3	3,040	3.1	455	1.1	12,966	▲6.7	6,534	▲12.8	4,715	0.6
4	2,650	▲16.2	487	1.7	13,685	▲7.6	6,804	▲14.8	5,028	▲1.7
5	2,610	▲22.7	502	0.2	11,443	▲10.5	5,766	▲19.0	4,054	▲0.3
6	2,455	▲28.6	511	5.4	12,690	▲2.6	6,672	▲6.6	4,367	3.7
7	2,390	▲33.8	477	▲8.3	13,480	▲1.4	7,207	▲11.0	4,530	▲4.1
8	2,904	▲11.1	459	▲3.8	11,803	▲7.9	6,456	▲11.6	3,858	▲1.9
9	2,360	▲23.0	470	9.3	13,756	4.6	7,757	3.9	4,244	2.2
10	2,883	▲1.8	459	2.5	13,731	▲2.8	7,250	▲6.1	4,614	▲0.2
11	2,851	▲6.2	422	1.7	13,353	▲1.5	7,003	▲4.6	4,516	0.6
12	3,094	▲22.2	461	0.7	13,891	0.1	7,127	▲4.9	4,903	3.4
令. 3.1	2,742	▲19.4	501	▲1.8	11,655	▲5.5	6,148	▲7.3	3,858	▲1.1
2	2,889	▲0.5	498	2.0	11,793	▲2.3	6,177	▲2.4	4,019	▲1.7
3	2,938	▲3.4	472	3.7	14,109	8.8	7,451	14.0	4,794	1.7
4	3,300	24.5	485	▲0.4	14,361	4.9	7,447	9.5	5,040	0.2
5	3,187	22.1	503	0.2	12,104	5.8	6,370	10.5	3,982	▲1.8
6	2,575	4.9	489	▲4.3	13,572	7.0	7,043	5.6	4,631	6.0
7	2,939	23.0	491	2.9	13,890	3.0	7,515	4.3	4,572	0.9
8	3,025	4.2	478	4.1	12,238	3.7	6,780	5.0	3,895	1.0
9	2,462	4.3	458	▲2.6	13,222	▲3.9	7,129	▲8.1	4,307	1.5
10	2,386	▲17.2	457	▲0.4						
11	2,510	▲12.0	430	1.9						
12										
11月計	30,953	1.7	5,262	0.4						



単位 { 生産量 : t  
増減率 : %

製穀粉・同加工品(つづき)										区 分
パン粉(つづき)		生めん類								
セミドライパン粉		うどん				中華めん				
		生めん		ゆでめん		生めん				
増減率		増減率		増減率		増減率		増減率		年 月
t	%	t	%	t	%	t	%	t	%	
20,667	▲15.4	541,731	▲1.2	26,203	▲10.4	175,681	▲0.6	148,557	▲3.2	平. 24
22,432	8.5	562,271	3.8	22,662	▲13.5	176,909	0.7	158,110	6.4	25
26,955	20.2	577,550	2.7	22,353	▲1.4	186,120	5.2	160,905	1.8	26
22,250	▲17.5	624,084	8.1	22,381	0.1	192,433	3.4	163,693	1.7	27
23,084	3.7	652,131	4.5	19,958	▲10.8	193,236	0.4	173,703	6.1	28
22,658	▲1.8	690,632	5.9	19,870	▲0.4	214,863	11.2	173,892	0.1	29
21,004	▲7.3	711,924	3.1	19,144	▲3.7	233,549	8.7	174,825	0.5	30
19,777	▲5.8	707,854	▲0.6	18,006	▲5.9	227,116	▲2.8	170,014	▲2.8	令. 元
20,851	5.4	740,271	4.6	19,387	7.7	238,776	5.1	175,920	3.5	2
1,802	23.0	57,940	▲0.0	1,417	▲0.4	20,942	▲4.5	11,367	▲6.9	令.2.1
1,655	3.4	55,470	9.4	1,402	3.0	17,420	9.9	11,709	6.1	2
1,717	0.1	62,127	10.1	1,683	9.5	19,118	10.7	13,149	5.7	3
1,854	8.9	65,208	9.6	1,584	1.3	20,670	15.8	15,426	▲1.3	4
1,623	1.4	64,349	7.0	1,645	3.3	20,903	12.6	18,544	12.9	5
1,651	▲1.7	62,036	1.3	1,616	7.4	18,553	▲5.8	17,770	11.1	6
1,744	▲0.8	63,260	▲3.7	1,639	9.6	18,645	0.1	17,773	▲7.1	7
1,489	▲5.8	60,284	▲0.2	1,775	8.0	17,452	4.6	18,276	5.5	8
1,755	14.9	61,334	4.8	1,649	11.9	19,979	6.0	14,168	4.5	9
1,867	4.8	62,907	6.4	1,570	7.9	21,923	11.5	12,331	▲1.2	10
1,834	5.9	59,639	3.4	1,656	15.3	19,678	▲3.4	12,492	3.6	11
1,860	13.8	65,717	8.5	1,751	15.1	23,493	8.0	12,915	10.0	12
1,649	▲8.5	57,415	▲0.9	1,632	15.2	20,128	▲3.9	11,916	4.8	令.3.1
1,597	▲3.5	57,748	4.1	1,477	5.3	18,986	9.0	11,631	▲0.7	2
1,864	8.6	60,912	▲2.0	1,503	▲10.7	18,665	▲2.4	13,955	6.1	3
1,874	1.1	63,618	▲2.4	1,500	▲5.3	19,245	▲6.9	15,933	3.3	4
1,752	7.9	62,752	▲2.5	1,529	▲7.1	19,536	▲6.5	17,262	▲6.9	5
1,898	15.0	68,653	10.7	1,509	▲6.6	20,771	12.0	19,294	8.6	6
1,804	3.4	69,406	9.7	1,571	▲4.1	20,793	11.5	19,947	12.2	7
1,563	5.0	63,085	4.6	1,547	▲12.8	18,295	4.8	18,702	2.3	8
1,786	1.8	61,766	0.7	1,448	▲12.2	19,397	▲2.9	15,412	8.8	9
		64,128	1.9	1,829	16.5	20,397	▲7.0	13,831	12.2	10
		62,963	5.6	1,703	2.8	22,270	13.2	12,912	3.4	11
										12
		692,446	2.7	17,248	▲2.2	218,483	1.5	170,795	4.8	11月計

区分 年月	製穀粉・同加工品(つづき)										
	生めん類(つづき)										
	中華めん(つづき)						日本そば				
	ゆでめん		蒸しめん		餃子等皮類		生めん		ゆでめん		
t	増減率	t	増減率	t	増減率	t	増減率	t	増減率	t	増減率
平. 24	45,634	7.3	86,294	▲3.4	13,430	▲7.0	14,880	10.3	31,050	7.5	
25	43,727	▲4.2	95,605	10.8	13,498	0.5	16,342	9.8	35,419	14.1	
26	52,845	20.9	90,969	▲4.8	14,252	5.6	17,467	6.9	32,639	▲7.8	
27	65,350	23.7	109,994	20.9	14,655	2.8	18,283	4.7	37,295	14.3	
28	72,250	10.6	98,580	▲10.4	15,871	8.3	17,464	▲4.5	61,069	63.7	
29	83,139	15.1	104,483	6.0	14,363	▲9.5	17,184	▲1.6	62,838	2.9	
30	88,135	6.0	101,812	▲2.6	14,202	▲1.1	16,656	▲3.1	63,601	1.2	
令. 元	94,940	7.7	101,583	▲0.2	14,337	1.0	16,939	1.7	64,919	2.1	
2	104,615	10.2	101,705	0.1	15,041	4.9	18,243	7.7	66,584	2.6	
令. 2.1	8,660	17.6	8,039	▲2.5	1,162	6.4	1,083	▲5.2	5,270	15.5	
2	9,241	19.8	8,315	2.8	1,292	13.9	1,197	9.3	4,894	11.3	
3	8,937	15.0	11,129	11.4	1,515	17.4	1,271	2.7	5,325	8.5	
4	8,773	7.2	10,893	20.4	1,561	32.6	1,418	7.3	4,883	2.9	
5	6,574	▲18.4	9,027	16.2	1,475	6.1	1,606	3.1	4,575	▲4.2	
6	9,241	17.8	7,626	▲3.4	1,101	▲10.7	1,639	11.2	4,490	▲19.4	
7	8,790	14.0	7,714	▲4.0	1,068	▲14.4	1,674	▲0.8	5,957	▲23.2	
8	6,612	▲5.2	7,656	▲18.2	1,062	▲12.5	1,690	6.9	5,761	2.9	
9	8,427	7.7	8,216	▲7.5	1,009	▲15.1	1,340	13.9	6,546	17.9	
10	10,213	12.7	7,981	▲9.9	1,337	13.7	1,260	7.7	6,292	19.9	
11	9,450	16.7	7,613	▲4.9	1,176	6.6	1,360	16.0	6,214	14.8	
12	9,697	16.3	7,496	1.1	1,283	17.7	2,705	16.3	6,377	▲0.2	
令. 3.1	8,204	▲5.3	8,306	3.3	1,311	12.8	1,236	14.1	4,682	▲11.2	
2	9,251	0.1	8,146	▲2.0	1,450	12.2	1,204	0.6	5,603	14.5	
3	10,251	14.7	9,111	▲18.1	1,440	▲5.0	1,315	3.5	4,672	▲12.3	
4	8,843	0.8	9,390	▲13.8	1,636	4.8	1,376	▲3.0	5,695	16.6	
5	7,805	18.7	8,016	▲11.2	1,632	10.6	1,551	▲3.4	5,421	18.5	
6	10,884	17.8	7,774	1.9	1,426	29.5	1,460	▲10.9	5,535	23.3	
7	9,960	13.3	7,694	▲0.3	1,415	32.5	1,709	2.1	6,317	6.0	
8	7,906	19.6	8,547	11.6	1,417	33.4	1,376	▲18.6	5,295	▲8.1	
9	9,920	17.7	8,097	▲1.4	1,077	6.7	1,090	▲18.7	5,325	▲18.7	
10	11,969	17.2	7,924	▲0.7	1,200	▲10.2	1,060	▲15.9	5,918	▲5.9	
11	10,677	13.0	7,945	4.4	1,197	1.8	1,084	▲20.3	5,175	▲16.7	
12											
11月計	105,670	11.3	90,950	▲3.5	15,201	10.5	14,461	▲6.9	59,638	▲0.9	

単位 { 生産量 : t  
増減率 : %

製穀粉・同加工品(つづき)										区 分
生めん類(つづき)		乾めん類								
そば粉使用量		うどん		ひらめん		ひやむぎ				
t	増減率	t	増減率	t	増減率	t	増減率	t	増減率	
19,972	2.7	204,169	▲2.4	37,392	▲14.0	3,742	9.4	16,985	▲4.2	平. 24
21,079	5.5	213,175	4.4	37,479	0.2	4,537	21.2	17,731	4.4	25
16,948	▲19.6	213,273	0.0	36,004	▲3.9	4,640	2.3	19,313	8.9	26
12,895	▲23.9	195,105	▲8.5	27,262	▲24.3	4,669	0.6	19,916	3.1	27
13,862	7.5	185,724	▲4.8	26,160	▲4.0	5,332	14.2	18,760	▲5.8	28
14,070	1.5	186,472	0.4	25,632	▲2.0	4,523	▲15.2	19,657	4.8	29
13,917	▲1.1	187,873	0.8	26,185	2.2	4,528	0.1	17,746	▲9.7	30
14,152	1.7	186,022	▲1.0	25,886	▲1.1	4,556	0.6	16,034	▲9.6	令. 元
14,435	2.0	196,519	5.6	27,442	6.0	4,735	3.9	16,047	0.1	2
1,061	▲5.2	15,905	7.0	1,992	1.4	287	▲22.4	1,070	▲10.1	令.2.1
1,058	▲0.4	17,134	3.0	1,956	0.7	251	▲16.1	1,804	17.0	2
1,134	1.2	19,447	4.1	2,323	18.2	356	25.4	1,559	▲6.9	3
1,291	12.3	20,997	9.2	2,712	27.1	479	17.7	1,693	▲3.7	4
1,472	19.3	18,229	3.7	2,209	6.6	398	29.2	1,708	▲4.2	5
1,226	5.5	15,275	15.5	2,322	13.2	351	30.0	2,065	6.5	6
1,198	0.5	15,550	3.2	2,341	▲3.7	335	▲10.4	2,110	13.6	7
1,345	10.9	11,040	▲0.7	2,324	0.5	346	▲12.8	991	▲18.4	8
1,035	▲10.5	13,049	8.4	2,268	3.4	460	5.0	524	▲33.7	9
1,038	▲9.1	16,431	9.9	2,467	11.1	532	1.5	811	▲5.9	10
1,083	▲7.0	17,143	0.9	2,333	▲0.7	497	▲6.6	636	25.7	11
1,494	4.0	16,319	4.2	2,195	▲2.5	443	25.5	1,076	17.3	12
1,074	1.2	15,515	▲2.5	1,842	▲7.5	372	29.6	1,565	46.3	令.3.1
990	▲6.4	17,137	0.0	2,043	4.4	320	27.5	1,660	▲8.0	2
1,028	▲9.3	20,577	5.8	2,013	▲13.3	290	▲18.5	2,066	32.5	3
1,016	▲21.3	19,828	▲5.6	2,170	▲20.0	315	▲34.2	1,787	5.6	4
1,067	▲27.5	17,720	▲2.8	2,042	▲7.6	381	▲4.3	1,622	▲5.0	5
1,049	▲14.4	14,226	▲6.9	2,092	▲9.9	363	3.4	1,883	▲8.8	6
1,116	▲6.8	13,341	▲14.2	2,289	▲2.2	474	41.5	1,104	▲47.7	7
1,041	▲22.6	10,852	▲1.7	2,077	▲10.6	435	25.7	644	▲35.0	8
1,005	▲2.9	12,300	▲5.7	2,225	▲1.9	342	▲25.7	781	49.0	9
1,072	3.3	15,769	▲4.0	2,270	▲8.0	659	23.9	768	▲5.3	10
1,216	12.3	17,243	0.6	2,233	▲4.3	575	15.7	803	26.3	11
										12
11,674	▲9.8	174,508	▲3.2	23,296	▲7.7	4,526	5.5	14,683	▲1.9	11月計

(注6)乾めん類:小麦粉使用量である。

区分 年月	製穀粉・同加工品(つづき)										
	乾めん類(つづき)										
	そうめん		手延素麺類						干し中華		
			うどん		ひやむぎ		そうめん				
t	増減率	t	増減率	t	増減率	t	増減率	t	増減率		
平. 24	46,453	▲7.6	2,988	▲20.4	3,222	▲19.2	53,749	16.8	9,543	3.6	
25	47,616	2.5	3,598	20.4	4,919	52.7	53,724	▲0.0	9,653	1.2	
26	45,354	▲4.8	4,202	16.8	5,209	5.9	53,573	▲0.3	10,273	6.4	
27	38,223	▲15.7	4,288	2.0	6,475	24.3	47,743	▲10.9	11,648	13.4	
28	29,492	▲22.8	4,133	▲3.6	7,495	15.8	46,070	▲3.5	13,079	12.3	
29	27,467	▲6.9	4,348	5.2	7,275	▲2.9	48,196	4.6	14,933	14.2	
30	28,043	2.1	3,948	▲9.2	7,291	0.2	48,322	0.3	17,444	16.8	
令. 元	28,310	1.0	3,717	▲5.9	7,208	▲1.1	48,597	0.6	17,955	2.9	
2	30,217	6.7	3,631	▲2.3	7,329	1.7	49,999	2.9	20,316	13.1	
令. 2.1	2,835	13.2	222	▲13.3	182	0.0	5,814	5.7	1,332	39.0	
2	2,439	5.0	228	▲15.2	285	18.8	5,951	▲3.8	1,953	23.5	
3	2,417	▲8.9	286	14.4	473	36.7	7,275	3.8	1,763	14.6	
4	2,548	▲2.9	205	▲14.9	358	30.7	6,971	4.8	2,088	12.0	
5	2,830	4.9	210	1.4	2,840	▲16.7	2,838	23.0	1,668	9.2	
6	3,505	17.4	413	▲1.4	228	3.2	629	17.8	2,028	24.1	
7	3,157	18.1	392	▲17.1	32	▲17.9	1,392	▲29.6	1,942	16.3	
8	2,204	▲2.2	400	▲5.9	30	36.4	916	18.2	1,221	▲16.0	
9	1,921	4.5	313	24.2	2,240	34.5	860	▲1.0	1,386	▲3.6	
10	2,126	17.5	397	18.2	261	▲36.3	4,993	13.8	1,618	1.5	
11	1,925	4.5	311	8.4	354	▲3.3	6,350	▲2.4	1,731	22.9	
12	2,310	9.8	254	▲15.9	46	43.8	6,010	2.1	1,586	23.2	
令. 3.1	2,540	▲10.4	178	▲19.8	139	▲23.6	5,439	▲6.4	1,674	25.7	
2	2,519	3.3	239	4.8	230	▲19.3	5,913	▲0.6	2,046	4.8	
3	2,571	6.4	253	▲11.5	376	▲20.5	7,590	4.3	2,220	25.9	
4	2,468	▲3.1	249	21.5	264	▲26.3	6,737	▲3.4	2,496	19.5	
5	2,517	▲11.1	192	▲8.6	3,066	8.0	2,349	▲17.2	2,384	42.9	
6	2,819	▲19.6	275	▲33.4	306	34.2	462	▲26.6	2,252	11.0	
7	2,572	▲18.5	259	▲33.9	36	12.5	1,098	▲21.1	2,102	8.2	
8	2,144	▲2.7	237	▲40.8	32	6.7	1,023	11.7	1,516	24.2	
9	1,855	▲3.4	297	▲5.1	1,784	▲20.4	823	▲4.3	1,569	13.2	
10	2,025	▲4.8	336	▲15.4	161	▲38.3	4,788	▲4.1	1,933	19.5	
11	1,864	▲3.2	297	▲4.5	315	▲11.0	6,662	4.9	1,559	▲9.9	
12											
11月計	25,894	▲7.2	2,812	▲16.7	6,709	▲7.9	42,884	▲2.5	21,751	16.1	

単位 { 生産量：t  
増減率：%

製穀粉・同加工品(つづき)										区 分
乾めん類(つづき)				即席めん類						
日本そば		そば粉使用量		袋めん			カップ麺			
t	増減率	t	増減率	t	増減率	t	増減率	t	増減率	
30,094	▲3.7	12,458	▲6.6	363,324	0.6	167,798	▲1.2	195,526	2.2	平. 24
33,919	12.7	13,577	9.0	385,593	6.1	186,291	11.0	199,302	1.9	25
34,705	2.3	13,816	1.8	410,156	6.4	201,396	8.1	208,760	4.7	26
34,881	0.5	14,887	7.8	413,879	0.9	204,228	1.4	209,651	0.4	27
35,203	0.9	11,767	▲21.0	419,016	1.2	217,798	6.6	201,218	▲4.0	28
34,441	▲2.2	11,956	1.6	415,950	▲0.7	212,572	▲2.4	203,378	1.1	29
34,366	▲0.2	12,032	0.6	420,147	1.0	210,184	▲1.1	209,963	3.2	30
33,759	▲1.8	12,178	1.2	422,408	0.5	209,086	▲0.5	213,322	1.6	令. 元
36,803	9.0	13,245	8.8	411,934	▲2.5	206,907	▲1.0	205,027	▲3.9	2
2,171	12.3	788	18.3	33,291	▲5.2	15,785	▲6.9	17,506	▲3.6	令.2.1
2,267	0.9	780	13.4	34,663	▲3.9	16,968	▲5.3	17,695	▲2.6	2
2,995	1.0	1,110	10.9	39,375	2.9	19,897	3.7	19,478	2.0	3
3,943	20.4	1,480	23.4	39,533	2.2	19,902	4.8	19,631	▲0.4	4
3,528	8.2	1,215	5.7	37,959	7.1	17,888	4.4	20,071	9.6	5
3,734	17.6	1,253	9.5	33,790	▲0.3	17,520	1.9	16,270	▲2.6	6
3,849	7.8	1,317	7.2	31,206	▲2.5	15,771	▲0.9	15,435	▲4.1	7
2,608	15.4	964	19.0	29,031	▲8.8	14,524	▲10.0	14,507	▲7.6	8
3,077	20.4	1,059	14.6	32,120	▲5.0	16,150	▲6.6	15,970	▲3.3	9
3,226	15.0	1,163	11.3	33,672	▲5.8	17,573	2.9	16,099	▲13.8	10
3,006	▲5.8	1,185	▲1.7	32,594	▲6.4	16,737	▲4.4	15,857	▲8.4	11
2,399	▲4.8	931	▲16.7	34,700	▲5.4	18,192	2.2	16,508	▲12.6	12
1,766	▲18.7	692	▲12.2	36,618	10.0	18,194	15.3	18,424	5.2	令.3.1
2,167	▲4.4	798	2.3	34,735	0.2	16,520	▲2.6	18,215	2.9	2
3,198	6.8	1,195	7.7	36,720	▲6.7	18,828	▲5.4	17,892	▲8.1	3
3,342	▲15.2	1,251	▲15.5	34,382	▲13.0	16,576	▲16.7	17,806	▲9.3	4
3,167	▲10.2	1,154	▲5.0	31,091	▲18.1	15,508	▲13.3	15,583	▲22.4	5
3,774	1.1	1,367	9.1	32,011	▲5.3	15,716	▲10.3	16,295	0.2	6
3,407	▲11.5	1,199	▲9.0	30,730	▲1.5	14,797	▲6.2	15,933	3.2	7
2,744	5.2	968	0.4	29,777	2.6	14,837	2.2	14,940	3.0	8
2,624	▲14.7	970	▲8.4	31,877	▲0.8	15,645	▲3.1	16,232	1.6	9
2,829	▲12.3	1,081	▲7.1	32,559	▲3.3	16,152	▲8.1	16,407	1.9	10
2,935	▲2.4	1,190	0.4	32,815	0.7	17,227	2.9	15,588	▲1.7	11
										12
31,953	▲7.1	11,865	▲3.6	363,315	▲3.7	180,000	▲4.6	183,315	▲2.8	11月計

(注7) 即席めん類：小麦粉使用量である。袋めんは中華めん、和風めん、欧風めんの計である。

区分 年月	製穀粉・同加工品(つづき)					調味料				
	即席めん類(つづき)		マカロニ類			味噌				
	そば粉使用量					米みそ		麦みそ		
	t	増減率	t	%	t	%	t	増減率	t	%
平. 24	6,955	14.3	159,627	▲3.1	442,020	▲3.1	366,757	▲2.8	21,220	3.5
25	7,836	12.7	162,949	2.1	425,627	▲3.7	354,059	▲3.5	19,911	▲6.2
26	9,229	17.8	169,906	4.3	461,097	8.3	391,634	10.6	18,860	▲5.3
27	7,690	▲16.7	163,185	▲4.0	461,652	0.1	393,554	0.5	18,060	▲4.2
28	6,323	▲17.8	151,863	▲6.9	476,057	3.1	408,695	3.8	18,574	2.8
29	5,853	▲7.4	152,038	0.1	482,045	1.3	413,492	1.2	17,399	▲6.3
30	5,457	▲6.8	152,884	0.6	478,068	▲0.8	408,093	▲1.3	16,166	▲7.1
令. 元	5,164	▲5.4	158,302	3.5	481,574	0.7	412,038	1.0	15,555	▲3.8
2	5,687	10.1	167,270	5.7	474,700	▲1.4	404,717	▲1.8	16,466	5.9
令. 2.1	500	17.4	13,094	4.7	33,518	▲7.6	28,069	▲9.3	1,262	12.2
2	505	21.4	12,520	6.8	38,928	5.3	33,341	6.1	1,301	16.8
3	551	34.1	15,197	4.5	42,706	2.2	36,838	3.3	1,354	▲5.2
4	544	22.5	15,278	9.2	46,332	3.4	39,756	2.3	1,547	24.4
5	471	18.3	14,069	11.5	32,113	▲9.3	27,070	▲10.6	1,299	19.5
6	499	30.3	14,607	14.1	35,732	▲2.0	30,425	▲2.6	1,274	10.2
7	476	24.6	14,736	6.2	39,245	1.9	33,115	1.1	1,337	▲0.4
8	342	4.6	12,588	3.0	33,981	▲4.3	28,955	▲4.8	1,268	5.4
9	373	12.7	14,214	7.3	38,121	▲4.5	32,654	▲4.7	1,376	3.1
10	471	▲4.5	14,143	2.4	44,121	0.7	37,671	1.2	1,554	▲1.1
11	467	▲20.8	13,025	1.0	42,770	▲1.9	36,235	▲2.8	1,435	4.0
12	488	▲13.3	13,799	▲1.8	47,133	▲2.7	40,588	▲2.7	1,459	▲7.1
令. 3.1	447	▲10.6	13,081	▲0.1	31,915	▲4.8	26,975	▲3.9	1,221	▲3.2
2	423	▲16.2	11,907	▲4.9	37,261	▲4.3	31,780	▲4.7	1,319	1.4
3	439	▲20.3	14,047	▲7.6	41,666	▲2.4	35,679	▲3.1	1,445	6.7
4	449	▲17.5	13,967	▲8.6	44,376	▲4.2	38,128	▲4.1	1,430	▲7.6
5	397	▲15.7	12,599	▲10.4	32,735	1.9	27,606	2.0	1,245	▲4.2
6	431	▲13.6	13,996	▲4.2	35,950	0.6	30,491	0.2	1,203	▲5.6
7	428	▲10.1	13,642	▲7.4	36,387	▲7.3	31,182	▲5.8	1,234	▲7.7
8	416	21.6	11,225	▲10.8	33,633	▲1.0	28,632	▲1.1	1,185	▲6.5
9	440	18.0	13,048	▲8.2	37,172	▲2.5	31,671	▲3.0	1,282	▲6.8
10	436	▲7.4	14,084	▲0.4	41,979	▲4.9	35,792	▲5.0	1,449	▲6.8
11	412	▲11.8	13,437	3.2	43,685	2.1	37,525	3.6	1,269	▲11.6
12										
11月計	4,718	▲9.3	145,033	▲5.5	416,759	▲2.5	355,461	▲2.4	14,282	▲4.8

(注8) マカロニ類: 製品重量に1.04を乗じた小麦粉使用量である。

単位 { 生産量：t、kl  
増減率：%

調味料(つづき)										区 分
味噌(つづき)				しょうゆ等						
豆みそ		調合みそ		しょうゆ		しょうゆ加工品		めん類等用つゆ		
	増減率		増減率		増減率		増減率		増減率	
t	%	t	%	kl	%	kl	%	kl	%	年月
22,650	▲10.3	31,393	▲5.0	807,060	▲2.3	61,243	0.1	165,833	▲0.5	平. 24
23,389	3.3	28,268	▲10.0	793,364	▲1.7	58,237	▲4.9	168,873	1.8	25
23,246	▲0.6	27,358	▲3.2	790,166	▲0.4	61,443	5.5	169,986	0.7	26
23,730	2.1	26,308	▲3.8	780,411	▲1.2	61,083	▲0.6	165,396	▲2.7	27
23,113	▲2.6	25,675	▲2.4	776,408	▲0.5	63,365	3.7	171,289	3.6	28
24,869	7.6	26,285	2.4	768,766	▲1.0	60,827	▲4.0	174,421	1.8	29
25,326	1.8	28,483	8.4	757,237	▲1.5	62,275	2.4	171,376	▲1.7	30
26,031	2.8	27,950	▲1.9	744,263	▲1.7	69,992	12.4	169,572	▲1.1	令. 元
24,712	▲5.1	28,805	3.1	702,423	▲5.6	66,938	▲4.4	174,031	2.6	2
1,879	▲2.2	2,308	0.1	48,368	▲1.2	4,481	3.7	9,541	14.6	令.2.1
1,893	▲7.5	2,393	0.2	52,603	▲3.8	4,862	▲3.8	11,275	▲2.1	2
2,098	▲6.0	2,416	▲1.8	62,484	▲2.2	5,428	2.7	16,469	4.1	3
2,155	▲0.4	2,874	13.0	61,874	▲12.9	5,408	▲14.1	19,192	12.5	4
1,446	▲24.0	2,298	6.9	47,273	▲16.4	4,364	▲12.7	16,732	4.4	5
1,779	▲3.6	2,254	1.6	57,302	▲5.1	5,150	1.9	17,725	3.2	6
2,331	5.6	2,462	11.8	63,174	▲4.2	5,563	▲3.3	17,019	▲6.1	7
1,817	▲5.0	1,941	▲3.0	54,994	▲5.1	5,124	▲6.4	13,591	3.8	8
2,117	▲5.3	1,974	▲5.4	57,148	▲4.3	5,506	▲1.7	11,628	4.0	9
2,492	▲5.5	2,404	0.3	60,867	▲4.3	6,582	3.3	12,485	1.8	10
2,176	▲9.3	2,924	13.5	62,593	▲3.8	6,261	▲8.2	12,623	▲4.9	11
2,529	▲0.1	2,557	▲2.4	73,743	▲3.5	8,209	▲8.2	15,751	0.3	12
1,699	▲9.6	2,020	▲12.5	46,133	▲4.6	4,639	3.5	10,074	5.6	令.3.1
2,010	6.2	2,152	▲10.1	48,617	▲7.6	4,603	▲5.3	11,885	5.4	2
2,114	0.8	2,428	0.5	63,317	1.3	5,318	▲2.0	16,783	1.9	3
2,184	1.3	2,634	▲8.4	65,317	5.6	5,892	8.9	18,418	▲4.0	4
1,521	5.2	2,363	2.8	51,349	8.6	4,618	5.8	16,533	▲1.2	5
1,917	7.8	2,339	3.8	58,934	2.8	5,304	3.0	18,268	3.1	6
1,826	▲21.7	2,145	▲12.9	61,359	▲2.9	5,637	1.3	18,012	5.8	7
1,567	▲13.8	2,249	15.9	54,217	▲1.4	4,964	▲3.1	14,185	4.4	8
1,989	▲6.0	2,230	13.0	56,778	▲0.6	5,649	2.6	11,909	2.4	9
2,256	▲9.5	2,482	3.2	57,966	▲4.8	5,829	▲11.4	11,243	▲9.9	10
2,172	▲0.2	2,719	▲7.0							11
										12
21,255	▲4.2	25,761	▲1.9							11月計

(注9)しょうゆ等については、日本醤油協会調べ。

区分 年月	調味料(つづき)		コーヒー・茶系飲料							
	しょうゆ等(つづき)		容器別						品目別	
	たれ類				缶・びん詰		PETボトル		コーヒー飲料等	
		増減率		増減率		増減率		増減率		増減率
	kl	%	kl	%	kl	%	kl	%	kl	%
平. 24	63,882	1.3	8,381,900	2.8	3,167,848	▲3.7	5,214,051	7.1	2,950,100	1.7
25	65,893	3.1	8,445,600	0.8	3,052,412	▲3.6	5,393,188	3.4	2,952,400	0.1
26	64,899	▲1.5	8,459,400	0.2	3,243,071	6.2	5,216,329	▲3.3	2,976,900	0.8
27	64,856	▲0.1	8,714,400	3.0	2,914,354	▲10.1	5,800,046	11.2	2,978,200	0.0
28	71,242	9.8	9,173,000	5.3	2,933,368	0.7	6,239,632	7.6	3,051,102	2.4
29	72,318	1.5	9,518,800	3.8	2,997,158	2.2	6,521,642	4.5	3,137,702	2.8
30	74,015	2.3	9,876,300	3.8	2,937,534	▲2.0	6,938,766	6.4	3,284,000	4.7
令. 元	80,604	8.9	10,049,100	1.7	2,445,716	▲16.7	7,603,384	9.6	3,312,400	0.9
2	75,598	▲6.2	9,388,100	▲6.6	2,092,780	▲14.4	7,295,320	▲4.1	3,039,700	▲8.2
令. 2.1	5,438	4.0	602,812	▲7.9	173,348	▲15.4	429,464	▲4.4	190,801	▲10.5
2	5,478	▲8.4	593,159	▲8.5	179,720	▲16.0	413,439	▲4.9	215,206	▲9.8
3	6,491	▲1.3	706,860	▲7.0	187,848	▲13.2	519,012	▲4.6	245,854	▲8.9
4	7,131	▲12.5	915,033	▲5.2	172,580	▲13.9	742,453	▲2.9	316,410	▲5.8
5	5,038	▲11.1	936,796	▲4.5	156,031	▲16.4	780,765	▲1.7	306,863	▲6.9
6	6,010	▲4.6	943,820	▲6.6	180,936	▲13.9	762,884	▲4.7	324,777	▲7.7
7	6,621	▲5.3	925,515	▲7.1	165,722	▲13.9	759,793	▲5.5	291,619	▲8.0
8	6,765	▲11.3	919,010	▲7.3	176,222	▲14.7	742,788	▲5.3	258,461	▲8.7
9	5,880	▲2.6	777,417	▲6.5	160,913	▲13.7	616,504	▲4.4	222,904	▲8.2
10	6,817	▲1.6	678,437	▲8.8	175,066	▲15.7	503,371	▲6.1	206,952	▲11.4
11	6,217	▲13.8	702,794	▲4.7	197,034	▲13.1	505,760	▲0.9	218,818	▲9.9
12	7,712	▲2.5	686,447	▲5.8	167,360	▲13.4	519,087	▲3.1	241,035	▲5.2
令. 3.1	5,149	▲5.3	613,138	1.7	160,531	▲7.4	452,607	5.4	208,406	9.2
2	5,075	▲7.4	642,858	8.4	174,500	▲2.9	468,358	13.3	234,525	9.0
3	6,335	▲2.4	768,701	8.7	208,866	11.2	559,835	7.9	287,927	17.1
4	7,525	5.5	877,387	▲4.1	203,039	17.6	674,348	▲9.2	266,208	▲15.9
5	5,838	15.9	866,572	▲7.5	177,743	13.9	688,829	▲11.8	298,490	▲2.7
6	6,469	7.6	882,226	▲6.5	177,513	▲1.9	704,713	▲7.6	291,749	▲10.2
7	7,153	8.0	963,136	4.1	191,190	15.4	771,946	1.6	297,802	2.1
8	6,344	▲6.2	938,164	2.1	190,085	7.9	748,079	0.7	313,916	21.5
9	5,937	1.0	723,675	▲6.9	175,342	9.0	548,333	▲11.1	270,348	21.3
10	6,031	▲11.5	731,111	7.8	186,575	6.6	544,536	8.2	263,494	27.3
11			755,049	7.4	185,566	▲5.8	569,483	12.6	281,539	28.7
12										
11月計			8,762,017	0.7	2,030,950	5.5	6,731,067	▲0.7	3,014,404	7.7



単位 { 生産量 : t、kl  
増減率 : %

コーヒー・茶系飲料(つづき)										区 分
品目別(つづき)										
紅茶飲料		緑茶飲料		ウーロン茶飲料		麦茶飲料		その他茶系飲料		年 月
増減率		増減率		増減率		増減率		増減率		
kl	%	kl	%	kl	%	kl	%	kl	%	
1,095,800	▲2.5	2,310,100	3.7	742,800	▲2.0	355,400	19.9	927,700	9.2	平. 24
1,014,200	▲7.4	2,436,900	5.5	711,600	▲4.2	424,500	19.4	906,000	▲2.3	25
960,800	▲5.3	2,463,501	1.1	648,201	▲8.9	540,200	27.3	869,800	▲4.0	26
955,500	▲0.6	2,611,700	6.0	676,000	4.3	644,300	19.3	848,700	▲2.4	27
963,300	0.8	2,793,000	6.9	632,799	▲6.4	759,601	17.9	973,200	14.7	28
1,040,900	8.1	2,875,100	2.9	623,200	▲1.5	823,700	8.4	1,018,200	4.6	29
1,045,900	0.5	2,960,900	3.0	576,200	▲7.5	1,023,700	24.3	985,600	▲3.2	30
1,198,600	14.6	2,969,500	0.3	534,500	▲7.2	1,106,100	8.0	928,000	▲5.8	令. 元
1,105,600	▲7.8	2,968,600	▲0.0	427,000	▲20.1	1,044,000	▲5.6	803,200	▲13.4	2
92,182	▲5.7	185,180	▲0.5	31,677	▲28.3	46,037	▲4.5	56,935	▲12.0	令.2.1
73,946	▲8.8	176,521	▲2.0	28,423	▲28.7	51,679	▲0.8	47,384	▲16.7	2
93,442	▲6.8	221,253	▲0.6	29,919	▲22.8	57,422	▲3.4	58,970	▲15.2	3
87,744	▲7.5	282,732	▲0.1	43,161	▲19.4	97,185	▲2.8	87,801	▲10.5	4
101,768	▲7.9	306,766	2.9	42,784	▲17.3	107,358	▲4.3	71,257	▲9.7	5
85,158	▲8.8	298,417	▲1.3	42,610	▲16.8	117,218	▲6.6	75,640	▲12.4	6
84,452	▲8.6	305,151	▲0.3	30,699	▲21.1	132,756	▲12.6	80,838	▲10.2	7
96,904	▲9.0	294,152	▲1.6	40,401	▲17.9	144,001	▲7.8	85,091	▲12.5	8
99,914	▲8.4	242,232	0.2	35,739	▲19.9	106,393	▲4.6	70,235	▲14.2	9
100,599	▲7.4	216,373	▲1.7	33,124	▲19.6	67,377	▲4.4	54,012	▲22.7	10
96,961	▲6.4	226,627	6.3	38,028	▲12.5	65,110	▲2.6	57,250	▲15.1	11
92,530	▲8.2	213,196	▲1.8	30,435	▲19.7	51,464	▲0.6	57,787	▲13.9	12
104,951	13.9	153,783	▲17.0	33,633	6.2	58,752	27.6	53,614	▲5.8	令.3.1
94,708	28.1	172,399	▲2.3	26,969	▲5.1	60,594	17.3	53,664	13.3	2
79,838	▲14.6	211,993	▲4.2	42,956	43.6	79,685	38.8	66,302	12.4	3
105,007	19.7	257,506	▲8.9	45,060	4.4	135,190	39.1	68,417	▲22.1	4
85,425	▲16.1	230,509	▲24.9	43,333	1.3	145,057	35.1	63,758	▲10.5	5
88,229	3.6	227,503	▲23.8	32,969	▲22.6	171,166	46.0	70,610	▲6.6	6
95,047	12.5	274,988	▲9.9	42,130	37.2	179,686	35.4	73,483	▲9.1	7
97,989	1.1	235,966	▲19.8	48,185	19.3	171,193	18.9	70,915	▲16.7	8
90,510	▲9.4	178,318	▲26.4	31,858	▲10.9	96,581	▲9.2	56,059	▲20.2	9
101,183	0.6	198,586	▲8.2	27,314	▲17.5	76,782	14.0	63,751	18.0	10
86,717	▲10.6	202,450	▲10.7	38,733	1.9	85,783	31.8	59,827	4.5	11
										12
1,029,604	1.6	2,344,001	▲14.9	413,140	4.2	1,260,469	27.0	700,400	▲6.0	11月計

区分 年月	菓子									
	米菓						ビスケット			
			あられ		せんべい				ハード系	
	t	増減率	t	増減率	t	増減率	t	増減率	t	増減率
平. 24	224,755	▲1.2	96,676	▲3.5	128,079	0.6	239,499	▲1.4	46,185	▲2.7
25	216,524	▲3.7	91,471	▲5.4	125,053	▲2.4	236,552	▲1.2	40,817	▲11.6
26	216,676	0.1	93,228	1.9	123,448	▲1.3	244,383	3.3	42,744	4.7
27	220,350	1.7	94,995	1.9	125,355	1.5	258,919	5.9	43,186	1.0
28	217,687	▲1.2	92,310	▲2.8	125,377	0.0	257,579	▲0.5	41,713	▲3.4
29	222,868	2.4	92,200	▲0.1	130,668	4.2	251,959	▲2.2	40,776	▲2.2
30	221,481	▲0.6	93,504	1.4	127,977	▲2.1	259,395	3.0	41,624	2.1
令. 元	221,796	0.1	92,259	▲1.3	129,537	1.2	252,278	▲2.7	39,605	▲4.9
2	219,437	▲1.1	93,506	1.4	125,931	▲2.8	253,262	0.4	38,591	▲2.6
令. 2.1	17,052	1.2	7,234	4.9	9,818	▲1.4	19,239	5.6	2,995	▲0.9
2	17,770	▲2.7	7,451	▲0.5	10,319	▲4.2	20,743	0.1	3,207	▲4.5
3	20,713	2.7	8,529	1.4	12,184	3.7	23,071	1.6	3,570	4.8
4	20,612	7.6	8,332	6.9	12,280	8.1	23,640	3.2	3,600	▲2.2
5	18,205	3.4	7,366	1.2	10,839	4.9	20,186	2.5	3,141	▲0.9
6	17,545	▲1.5	7,743	7.4	9,802	▲7.5	20,448	8.0	3,348	13.9
7	17,349	▲5.0	7,727	1.0	9,622	▲9.3	20,701	▲2.8	3,286	▲8.7
8	16,757	1.3	7,072	6.1	9,685	▲1.8	18,372	▲5.0	2,647	▲5.5
9	17,375	▲2.8	7,418	▲0.2	9,957	▲4.7	19,305	▲6.3	2,951	▲18.1
10	18,145	▲1.9	8,020	4.1	10,125	▲6.1	23,354	4.0	3,448	1.4
11	18,538	▲6.9	8,157	▲5.3	10,381	▲8.1	21,415	▲6.2	3,126	▲9.2
12	19,376	▲7.2	8,457	▲7.2	10,919	▲7.2	22,788	0.9	3,272	2.9
令. 3.1	16,138	▲5.4	6,772	▲6.4	9,366	▲4.6	18,655	▲3.0	2,945	▲1.7
2	17,635	▲0.8	7,178	▲3.7	10,457	1.3	21,237	2.4	3,274	2.1
3	20,451	▲1.3	8,657	1.5	11,794	▲3.2	25,040	8.5	3,589	0.5
4	18,495	▲10.3	7,666	▲8.0	10,829	▲11.8	24,247	2.6	3,632	0.9
5	17,124	▲5.9	7,385	0.3	9,739	▲10.1	19,150	▲5.1	3,007	▲4.3
6	18,192	3.7	7,658	▲1.1	10,534	7.5	20,986	2.6	3,406	1.7
7	17,461	0.6	8,290	7.3	9,171	▲4.7	20,526	▲0.8	3,237	▲1.5
8	16,516	▲1.4	7,423	5.0	9,093	▲6.1	19,362	5.4	2,762	4.3
9	18,025	3.7	8,198	10.5	9,827	▲1.3	21,644	12.1	3,194	8.2
10	18,337	1.1	8,597	7.2	9,740	▲3.8	22,167	▲5.1	3,279	▲4.9
11	17,701	▲4.5	7,760	▲4.9	9,941	▲4.2	22,506	5.1	3,160	1.1
12										
11月計	196,075	▲2.0	85,584	0.6	110,491	▲3.9	235,520	2.2	35,485	0.5

単位 { 生産量：t  
増減率：%

菓子(つづき)								調理食品類		区 分
ビスケット(つづき)								加工米飯		
ソフト系 (クッキーを含む)		クラッカー系		乾パン		パイ加工その他				年 月
t	増減率	t	増減率	t	増減率	t	増減率	t	増減率	
80,659	0.5	17,551	▲5.0	3,195	▲1.9	91,909	▲1.5	287,781	9.0	平. 24
81,043	0.5	18,636	6.2	2,702	▲15.4	93,354	1.6	324,230	12.7	25
79,468	▲1.9	19,459	4.4	2,692	▲0.4	100,020	7.1	340,660	5.1	26
87,752	10.4	19,763	1.6	2,696	0.1	105,522	5.5	349,424	2.6	27
84,712	▲3.5	18,464	▲6.6	3,719	37.9	108,971	3.3	346,708	▲0.8	28
82,348	▲2.8	13,821	▲25.1	3,200	▲14.0	111,814	2.6	373,142	7.6	29
88,111	7.0	8,385	▲39.3	3,064	▲4.3	118,211	5.7	390,170	4.6	30
84,015	▲4.6	8,105	▲3.3	2,880	▲6.0	117,673	▲0.5	398,750	2.2	令. 元
82,700	▲1.6	7,785	▲3.9	2,928	1.7	121,258	3.0	404,707	1.5	2
5,982	0.7	531	3.3	251	9.1	9,480	11.3	30,544	0.2	令.2.1
6,565	▲6.2	553	▲18.1	291	1.4	10,127	7.8	34,397	9.0	2
7,722	5.4	753	▲9.2	315	10.9	10,711	▲1.3	39,490	16.4	3
7,613	▲3.4	872	3.2	314	26.6	11,241	9.7	36,225	7.0	4
6,449	▲6.0	580	2.3	209	▲3.7	9,807	10.5	33,419	14.5	5
6,840	1.0	577	▲5.1	234	8.8	9,449	12.6	33,150	5.2	6
6,975	▲2.5	687	1.6	261	5.7	9,492	▲1.3	33,183	▲0.7	7
6,072	▲7.3	685	8.2	209	▲11.8	8,759	▲4.0	29,649	▲8.5	8
6,459	▲6.2	592	8.8	217	▲4.8	9,086	▲2.8	33,592	▲2.3	9
7,716	6.1	578	▲9.4	208	▲15.1	11,404	4.6	35,075	▲6.6	10
7,069	▲0.9	668	▲12.3	213	▲13.4	10,339	▲8.1	31,877	▲9.4	11
7,238	▲0.0	709	▲12.9	206	5.1	11,363	1.8	34,106	▲3.3	12
5,563	▲7.0	473	▲10.9	197	▲21.5	9,477	▲0.0	30,677	0.4	令.3.1
6,558	▲0.1	532	▲3.8	273	▲6.2	10,600	4.7	33,779	▲1.8	2
7,514	▲2.7	701	▲6.9	307	▲2.5	12,929	20.7	35,758	▲9.5	3
7,449	▲2.2	641	▲26.5	225	▲28.3	12,300	9.4	37,016	2.2	4
6,234	▲3.3	602	3.8	185	▲11.5	9,122	▲7.0	31,641	▲5.3	5
6,735	▲1.5	672	16.5	200	▲14.5	9,973	5.5	32,743	▲1.2	6
6,556	▲6.0	676	▲1.6	206	▲21.1	9,851	3.8	33,432	0.8	7
6,595	8.6	495	▲27.7	202	▲3.3	9,308	6.3	30,897	4.2	8
6,872	6.4	534	▲9.8	244	12.4	10,800	18.9	35,447	5.5	9
6,653	▲13.8	586	1.4	212	1.9	11,437	0.3	35,931	2.4	10
6,953	▲1.6	582	▲12.9	216	1.4	11,595	12.1	34,641	8.7	11
										12
73,682	▲2.4	6,494	▲8.2	2,467	▲9.4	117,392	6.8	371,962	0.4	11月計

区分 年月	調理食品類(つづき)									
	加工米飯(つづき)									
	レトルト米飯		無菌包装米飯		冷凍米飯		チルド米飯		缶詰米飯	
	増減率	増減率	増減率	増減率	増減率	増減率	増減率	増減率	増減率	
	t	%	t	%	t	%	t	%	t	%
平. 24	25,356	▲5.4	116,999	6.2	134,574	14.9	4,232	19.0	826	▲19.8
25	30,601	20.7	127,749	9.2	155,609	15.6	5,100	20.5	1,048	26.9
26	33,270	8.7	136,092	6.5	160,038	2.8	5,361	5.1	1,212	15.6
27	30,685	▲7.8	136,886	0.6	171,501	7.2	4,765	▲11.1	1,094	▲9.7
28	27,856	▲9.2	145,326	6.2	163,017	▲4.9	4,916	3.2	543	▲50.4
29	27,807	▲0.2	161,068	10.8	174,025	6.8	4,832	▲1.7	526	▲3.1
30	28,163	1.3	170,218	5.7	181,559	4.3	4,845	0.3	553	5.1
令. 元	27,474	▲2.4	182,797	7.4	178,068	▲1.9	4,520	▲6.7	526	▲4.9
2	27,245	▲0.8	197,185	7.9	171,307	▲3.8	3,894	▲13.8	422	▲19.8
令. 2.1	1,667	5.2	14,289	2.8	13,627	▲2.0	336	▲9.4	45	▲11.8
2	2,758	38.0	15,644	13.0	15,002	1.9	345	0.3	46	▲22.0
3	3,835	76.1	19,094	22.8	15,793	2.7	349	▲7.4	38	▲45.7
4	2,296	3.1	18,096	9.3	15,209	6.4	371	▲14.3	23	▲23.3
5	1,965	8.7	16,134	21.2	14,787	10.2	230	▲27.2	34	▲5.6
6	1,539	▲28.6	16,780	20.9	14,354	▲3.1	207	▲35.5	21	▲48.8
7	1,830	▲19.5	16,384	13.7	14,150	▲11.0	375	1.6	21	▲57.1
8	1,594	▲28.0	15,107	2.8	12,393	▲16.0	319	▲5.9	46	27.8
9	2,221	20.5	16,791	4.2	13,780	▲11.7	371	▲4.1	25	▲35.9
10	2,763	▲11.2	16,324	▲5.1	15,163	▲6.5	358	▲20.8	35	▲2.8
11	2,207	▲21.9	15,510	▲5.3	13,369	▲11.2	323	▲18.8	44	22.2
12	2,570	▲21.1	17,032	0.4	13,680	▲2.1	310	▲24.9	44	2.3
令. 3.1	1,882	12.9	15,604	9.2	12,509	▲8.2	184	▲45.2	34	▲24.4
2	2,238	▲18.9	17,059	9.0	13,737	▲8.4	316	▲8.4	30	▲34.8
3	2,393	▲37.6	18,772	▲1.7	13,707	▲13.2	365	4.6	33	▲13.2
4	2,900	26.3	18,436	1.9	14,935	▲1.8	340	▲8.4	31	34.8
5	2,586	31.6	15,583	▲3.4	12,946	▲12.5	195	▲15.2	28	▲17.6
6	2,014	30.9	16,810	0.2	13,177	▲8.2	307	48.3	30	42.9
7	1,991	8.8	16,349	▲0.2	14,288	1.0	384	2.4	28	33.3
8	1,309	▲17.9	16,565	9.7	12,458	0.5	287	▲10.0	32	▲30.4
9	2,564	15.4	17,782	5.9	14,361	4.2	321	▲13.5	37	48.0
10	2,691	▲2.6	17,810	9.1	14,694	▲3.1	241	▲32.7	24	▲31.4
11	2,715	23.0	16,489	6.3	14,658	9.6	346	7.1	60	36.4
12										
11月計	25,283	2.5	187,259	3.9	151,470	▲3.9	3,286	▲8.3	367	▲2.9

単位 { 生産量 : t  
増減率 : %

調理食品類(つづき)				区 分
加工米飯(つづき)		包装もち		
乾燥米飯				年 月
	増減率		増減率	
t	%	t	%	
5,794	7.2	57,970	▲2.2	平. 24
4,124	▲28.8	57,969	▲0.0	25
4,687	13.7	58,660	1.2	26
4,493	▲4.1	58,950	0.5	27
5,050	12.4	63,096	7.0	28
4,884	▲3.3	58,653	▲7.0	29
4,832	▲1.1	59,536	1.5	30
5,365	11.0	60,894	2.3	令. 元
4,654	▲13.3	66,181	8.7	2
580	▲12.7	2,533	▲12.1	令.2.1
602	1.2	2,835	▲6.0	2
381	1.1	3,733	16.8	3
230	▲23.3	4,486	39.9	4
269	▲8.5	4,814	30.1	5
249	▲18.6	5,306	13.4	6
423	▲0.9	5,215	▲3.3	7
190	▲47.8	4,709	▲2.5	8
404	3.3	7,008	6.7	9
432	▲19.9	8,831	20.3	10
424	▲12.8	8,359	0.7	11
470	▲24.4	8,352	7.3	12
464	▲20.0	3,286	29.7	令.3.1
399	▲33.7	2,953	4.2	2
488	28.1	4,215	12.9	3
374	62.6	3,401	▲24.2	4
303	12.6	4,054	▲15.8	5
405	62.7	5,365	1.1	6
392	▲7.3	5,574	6.9	7
246	29.5	4,779	1.5	8
382	▲5.4	6,666	▲4.9	9
471	9.0	7,746	▲12.3	10
373	▲12.0	8,496	1.6	11
				12
4,297	2.7	56,535	▲2.2	11月計

(注10) 包装もちについては、全国餅工業協同組合調べ。

## 2 在庫量

単位：t、kl

区分 年月	畜産食料品				水産食料品			
	はっ酵乳 (非乳業)	乳酸菌飲料類(非乳業)			ちくわ・かまぼこ類			
		乳製品 乳酸菌飲料	乳酸菌飲料		ちくわ	板かまぼこ	包装かまぼこ	
	kl	kl	kl	kl	t	t	t	t
平. 24	559	4,132	4,018	114	4,657	505	7	0
25	697	4,967	4,423	544	5,393	367	255	0
26	678	6,262	5,532	731	4,827	438	241	0
27	1,433	6,328	5,683	646	6,832	505	269	0
28	1,424	5,420	5,044	376	5,341	442	329	0
29	987	6,942	6,485	457	4,406	486	259	0
30	979	5,875	5,510	365	4,246	431	287	0
令. 元	879	5,775	5,299	476	4,589	445	320	0
2	1,236	6,113	5,756	357	4,665	399	315	0
令. 2.1	1,370	6,329	5,931	398	4,632	407	204	0
2	1,476	5,411	4,870	541	5,662	393	257	0
3	1,551	6,046	5,579	467	4,742	352	231	0
4	998	5,932	5,531	401	4,931	350	179	0
5	1,530	6,062	5,673	389	5,259	407	205	0
6	1,529	5,554	5,167	387	5,681	450	209	0
7	1,365	5,977	5,574	403	5,810	430	208	0
8	1,474	5,768	5,282	486	5,884	455	216	0
9	1,421	5,407	4,918	489	6,450	475	255	0
10	1,331	5,386	4,928	458	7,252	488	377	0
11	1,418	5,558	4,899	659	7,774	456	515	0
12	1,236	6,113	5,756	357	4,665	399	315	0
令. 3.1	1,395	5,856	5,445	411	5,073	391	289	0
2	1,325	5,057	4,737	320	4,998	373	221	0
3	1,142	5,696	5,300	396	5,222	362	262	0
4	1,358	5,673	5,281	392	4,867	411	304	0
5	1,406	5,516	5,191	325	5,006	484	388	0
6	1,314	5,796	4,835	961	5,526	439	763	0
7	1,391	5,607	5,240	367	6,202	395	900	0
8	1,385	5,668	5,120	548	6,861	410	1,044	0
9	1,140	5,925	5,531	394	7,793	432	983	5
10	1,551	5,524	5,160	364	8,285	288	1,383	12
11	1,520	5,118	4,772	346	8,742	301	1,517	41
12								

単位:t, kl

区分 年月	水産食料品(つづき)			乾燥野菜	コーヒー・茶系飲料			めん類
	ちくわ・蒲鉾類(つづき)				缶・びん詰	PETボトル	乾めん製品 月末在庫量	
	なると・ はんぺん	あげかまぼこ	その他の かまぼこ					t
平. 24	306	2,107	1,731	2,001	331,193	162,694	168,499	14,249
25	412	2,122	2,237	899	349,739	163,020	186,718	17,100
26	327	1,874	1,946	1,804	365,575	158,391	207,183	20,829
27	332	2,806	2,920	1,777	467,257	174,930	292,327	20,262
28	347	1,825	2,399	892	547,575	169,591	377,984	19,352
29	179	1,336	2,146	1,784	682,419	153,602	528,817	17,919
30	345	1,541	1,642	1,783	697,824	145,830	551,994	17,062
令. 元	479	1,365	1,980	1,785	724,721	117,379	607,342	16,012
2	406	1,548	1,997	1,787	613,379	97,696	515,683	15,824
令. 2.1	542	1,293	2,186	1,784	716,440	102,069	614,371	18,176
2	365	2,139	2,508	1,785	730,373	104,422	625,951	20,882
3	285	989	2,885	1,787	747,406	107,079	640,327	21,331
4	257	1,034	3,111	1,779	726,881	104,330	622,551	20,415
5	298	1,150	3,199	1,786	738,853	102,040	636,813	18,615
6	313	1,420	3,289	1,781	736,210	92,739	643,471	14,006
7	384	1,547	3,241	1,786	767,725	95,551	672,174	9,657
8	410	1,648	3,155	1,785	713,327	107,270	606,057	8,197
9	535	1,610	3,575	1,782	697,395	113,102	584,293	8,354
10	746	1,626	4,015	1,789	646,722	98,557	548,165	10,927
11	822	1,614	4,367	1,781	609,139	97,001	512,138	13,638
12	406	1,548	1,997	1,787	613,379	97,696	515,683	15,824
令. 3.1	406	1,572	2,415	1,783	619,125	92,931	526,194	18,317
2	329	1,493	2,582	1,789	671,478	92,703	578,775	20,723
3	325	1,445	2,828	1,785	712,460	100,064	612,396	22,033
4	291	1,095	2,766	1,782	723,327	107,071	616,256	21,166
5	325	1,319	2,490	1,789	951,395	99,400	851,995	20,214
6	418	1,483	2,423	1,781	937,505	92,706	844,799	15,007
7	566	1,582	2,759	1,788	878,068	92,451	785,617	9,198
8	787	1,646	2,974	1,777	897,656	94,946	802,710	7,888
9	961	1,566	3,846	1,785	773,901	96,596	677,305	8,759
10	1,118	1,394	4,090	1,779	669,868	88,390	581,478	10,831
11	1,375	1,202	4,306	1,786	692,206	89,056	603,150	13,975
12								

## 【利用者のために】

### 調査方法の概要

この調査は、農林水産省が、食品産業の動向を把握するため、調査の企画・立案から調査の実施・分析に係る業務を一体として一般社団法人食品需給研究センターに請け負わせて実施しているもので、本報告は、毎月調査している食品製造業8部門の品目別生産量の速報値です。

確報値は、速報値公表の3カ月後に公表される月報に掲載いたします。なお、「ちくわ・かまぼこ類」及び「コーヒー・茶系飲料」の1～12月の月次及び年次の確報値は、関係データを入手後、それぞれ以下の月報に掲載いたします。

◎ちくわ・かまぼこ類……翌年12月もしくは翌々年1月公表の月報

◎コーヒー・茶系飲料……翌年4月もしくは翌年5月公表の月報

- 調査時点……令和3年11月
- 調査方法……メールによる定点調査
- 調査対象企業・団体……食品製造業 計552社
- 集計方法……生産量：各品目における当月の全国生産量(A<sub>1</sub>)を  
調査対象企業の生産量(B<sub>1</sub>)から推計  
 $A_1 = \Sigma B_1 / \Sigma C_1 \times 100$  \*C<sub>1</sub>：各企業のシェアの合計  
在庫量：各品目における当月の全国在庫量(A<sub>2</sub>)を  
調査対象企業の在庫量(B<sub>2</sub>)から推計  
 $A_2 = \Sigma B_2 / \Sigma C_2 \times 100$  \*C<sub>2</sub>：各企業のシェアの合計
- 表中記号……表中に使用した記号は以下のとおりです。  
「－」：事実不詳又は調査を欠くもの  
「▲」：負数又は減少したもの  
「nc」：計算不能
- ラウンドの関係で合計と内訳が一致しない場合があります。

### 用語の定義

前年並み	±1%未満
わずかに	±1～3%未満
やや	±3～6%未満
かなりの程度	±6～11%未満
かなり大きく	±11～16%未満
大幅に	±16%以上

本調査結果は、下記のホームページからご覧いただけます。

一般社団法人食品需給研究センター 【<http://www.fmric.or.jp/stat/>】

発行日 令和4年1月14日発行

一般社団法人 食品需給研究センター

〒114-0024 東京都北区西ヶ原 3-1-12

TEL : 03-5567-1991 FAX : 03-5567-1960

<http://www.fmric.or.jp>